

救急・救助



1. 救急 署所別事故種別出場件数及び搬送人員

(H29.1.1 ~ H29.12.31)

種別 署所	火災	自然災害	水難事故	交通事故	労働災害	運動競技	一般負傷	加害	自損行為	急病	転院搬送	その他	合計
	搬送人員	搬送人員	搬送人員	搬送人員	搬送人員	搬送人員	搬送人員	搬送人員	搬送人員	搬送人員	搬送人員	搬送人員	
取手署	17	0	1	98	6	19	228	14	17	1018	87	21	1,526
	2	0	1	102	6	20	206	11	13	909	87	5	1,362
戸頭署	1	0	2	68	9	8	161	6	8	678	74	14	1,029
	0	0	0	68	9	8	148	5	7	632	75	2	954
吉田署	0	0	1	56	3	8	178	3	9	634	54	17	963
	0	0	0	54	3	8	172	3	7	590	54	0	891
梶木署	1	0	0	76	8	4	133	3	6	602	53	7	893
	0	0	0	79	8	4	126	2	5	557	53	0	834
宮和田出張所	9	0	0	41	6	0	90	1	5	307	35	2	496
	0	0	0	42	6	0	84	1	3	290	35	0	461
出場件数合計	28	0	4	339	32	39	790	27	45	3,239	303	61	4,907
搬送人員合計	2	0	1	345	32	40	736	22	35	2,978	304	7	4,502

2. 曜日別月別出場件数

(H29.1.1 ~ H29.12.31)

種別 曜日・月別	火災	自然災害	水難	交通事故	労働災害	運動競技	一般負傷	加害	自損行為	急病	その他				計	
											転院搬送	医師搬送	資機材等搬送	その他		
曜日別	月	4	0	1	41	2	4	91	3	10	477	47	0	0	8	688
	火	2	0	0	67	0	5	98	3	7	384	52	0	0	8	626
	水	5	0	1	33	8	2	101	4	2	416	60	0	0	7	639
	木	4	0	0	54	7	1	105	3	6	430	27	0	0	7	644
	金	3	0	0	58	4	4	113	2	5	450	46	0	0	12	697
	土	5	0	1	57	3	6	111	1	4	445	28	0	0	6	667
	日	2	0	1	50	0	7	113	4	5	414	22	0	0	5	623
計	25	0	4	360	24	29	732	20	39	3,016	282	0	0	53	4,584	
月別	1月	1	0	0	28	1	1	64	0	4	248	19	0	0	6	372
	2月	4	0	0	27	2	3	61	3	3	230	29	0	0	3	365
	3月	4	0	0	36	1	3	55	1	1	231	16	0	0	9	357
	4月	3	0	1	29	3	2	52	1	4	248	30	0	0	2	375
	5月	3	0	2	32	2	1	62	1	2	235	17	0	0	5	362
	6月	1	0	1	30	3	7	54	4	1	237	27	0	0	3	368
	7月	2	0	0	25	1	2	72	3	5	260	13	0	0	4	387
	8月	1	0	0	26	3	3	63	0	4	266	26	0	0	5	397
	9月	3	0	0	27	5	2	57	0	5	243	17	0	0	4	363
	10月	0	0	0	38	1	1	51	1	3	256	16	0	0	4	371
	11月	2	0	0	33	1	2	71	4	2	262	34	0	0	5	416
	12月	1	0	0	29	1	2	70	2	5	300	38	0	0	3	451
計	25	0	4	360	24	29	732	20	39	3,016	282	0	0	53	4,584	

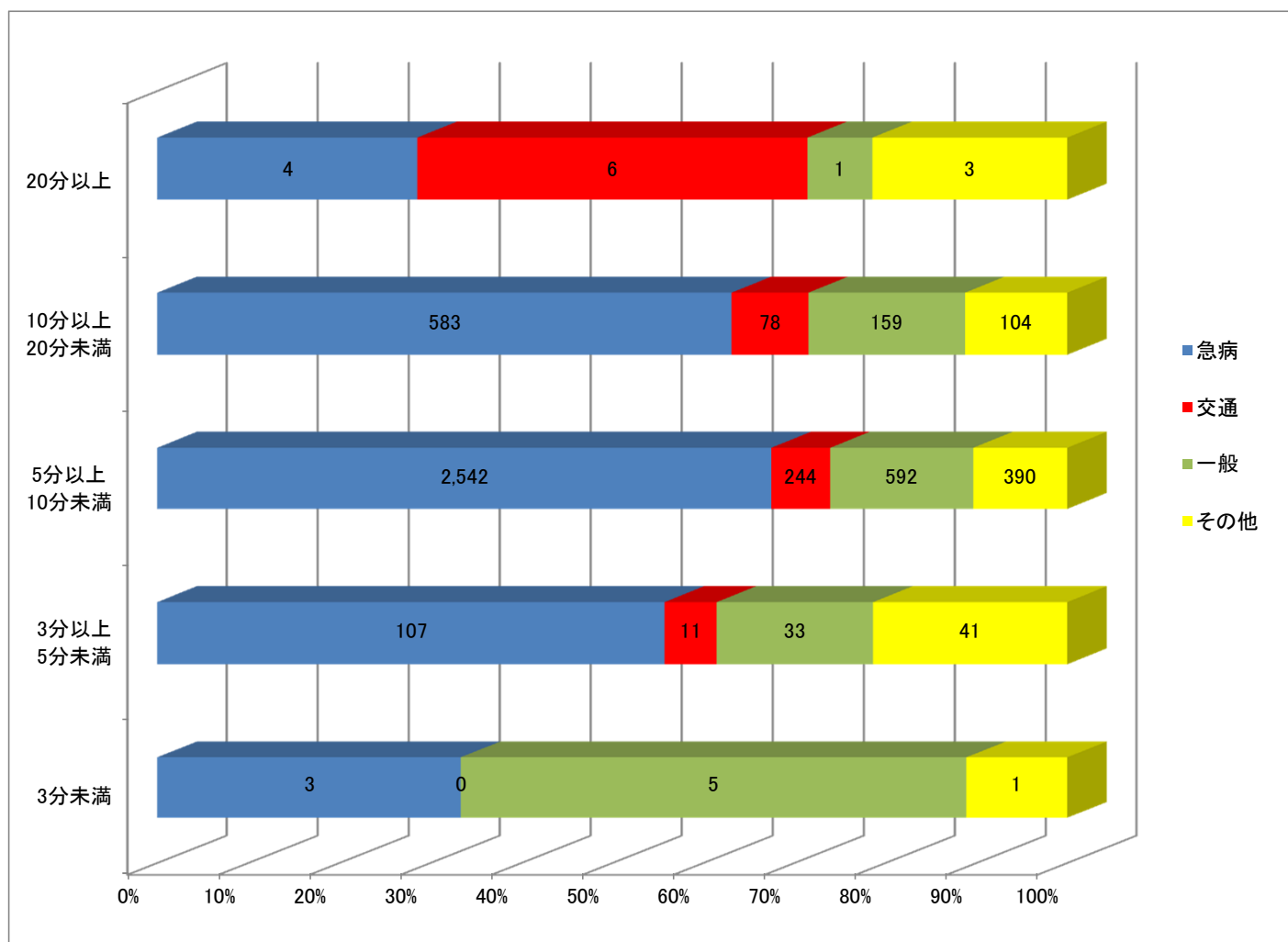
3. 現場到着所要時間別件数

(H29. 1. 1 ~ H29. 12. 31)

時間 種別	3分未満	3分以上 5分未満	5分以上 10分未満	10分以上 20分未満	20分以上	計	現場到着 最短所要時間 (分)	現場到着 最長所要時間 (分)	現場到着 平均所要時間 (分)	前年比
急病	3	107	2,542	583	4	3,239	0	25	7.8	-0.3
交通	0	11	244	78	6	339	3	40	8.6	-0.3
一般	5	33	592	159	1	790	2	21	7.8	-0.3
その他	1	41	390	104	3	539	1	28	7.6	-0.7
合計	9	192	3,768	924	14	4,907	0 (最短値)	40 (最長値)	7.8	-0.4

※ 現場到着最長所要時間は、119番入電時に聴取した現場と、実際の現場が違い現場到着まで時間を要す。

※ 平成28年 全国現場到着所要時間平均 8.5分 【対前年比横這い】



4. 医療機関収容所要時間別件数

(H29. 1. 1 ~ H29. 12. 31)

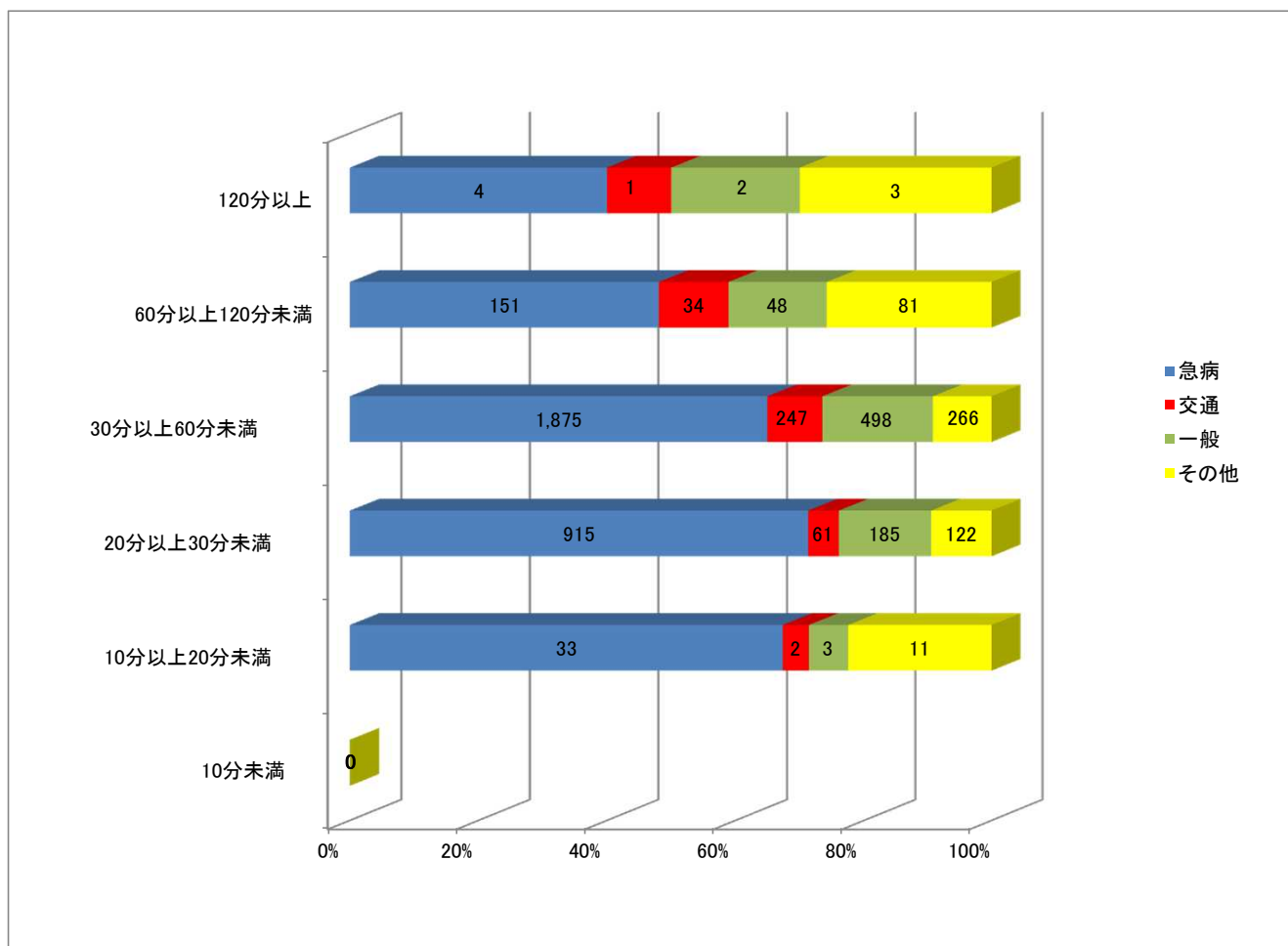
種別	10分未満 (うち管外)	10分以上 20分未満 (うち管外)	20分以上 30分未満 (うち管外)	30分以上 60分未満 (うち管外)	60分以上 120分未満 (うち管外)	120分以上 (うち管外)	計 (うち管外)	収容最短所要 時間(分)	収容最長所要 時間(分)	収容平均所要 時間(分)	前年比
急病	0	33(1)	915(9)	1,875(366)	151(122)	4(4)	2,978(502)	13	262	36.3	0
交通	0	2(1)	61(7)	247(87)	34(28)	1(1)	345(124)	18	173	42.1	1.3
一般	0	3(0)	185(6)	498(96)	48(33)	2(2)	736(137)	17	126	38.0	0
その他	0	11(0)	122(14)	266(125)	81(76)	3(2)	443(217)	18	137	43.2	0.4
合計	0	49(2)	1,283(36)	2,846(674)	314(259)	10(9)	4,502(980)	13(最短)	262(最長)	37.7(平均)	0.4

※ 種別の【その他】については、火災・自然災害・水難・自損・労災・加害・転院等が含まれる。

※ 本表は、覚知から傷病者を医療機関等へ収容するまでに要した時間区分の件数を記載。

※ 平成28年 全国医療機関収容所要時間平均 39.3分 【対前年比横這い】

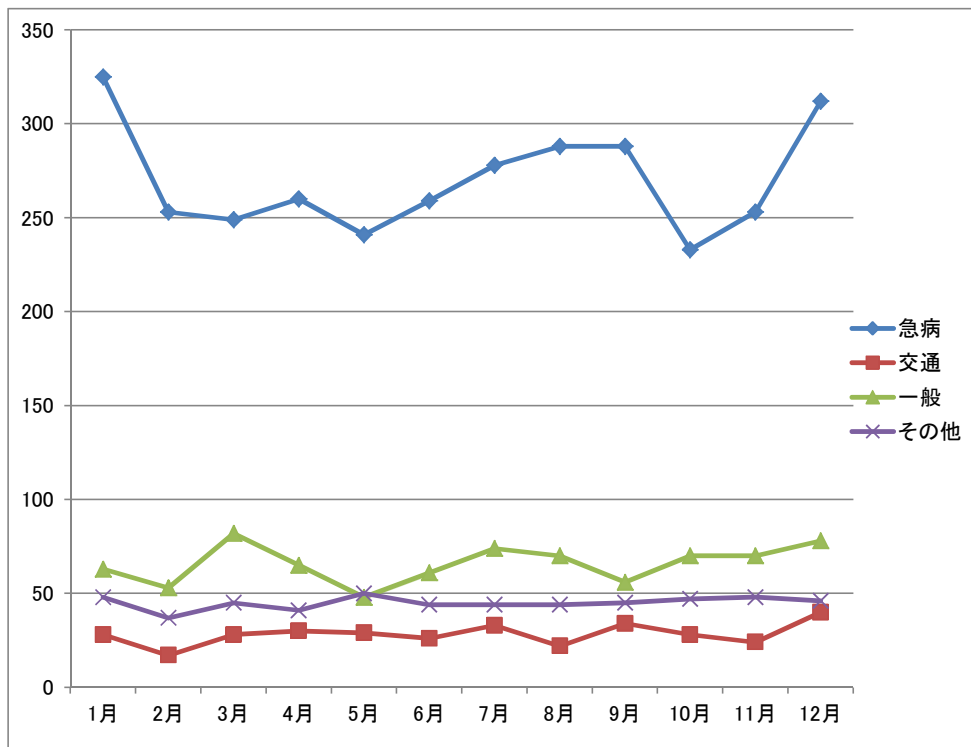
※ 収容最長時間については、全て管外の医療機関へ収容したもの。



5. 月別出場件数

(H29. 1. 1 ~ H29. 12. 31)

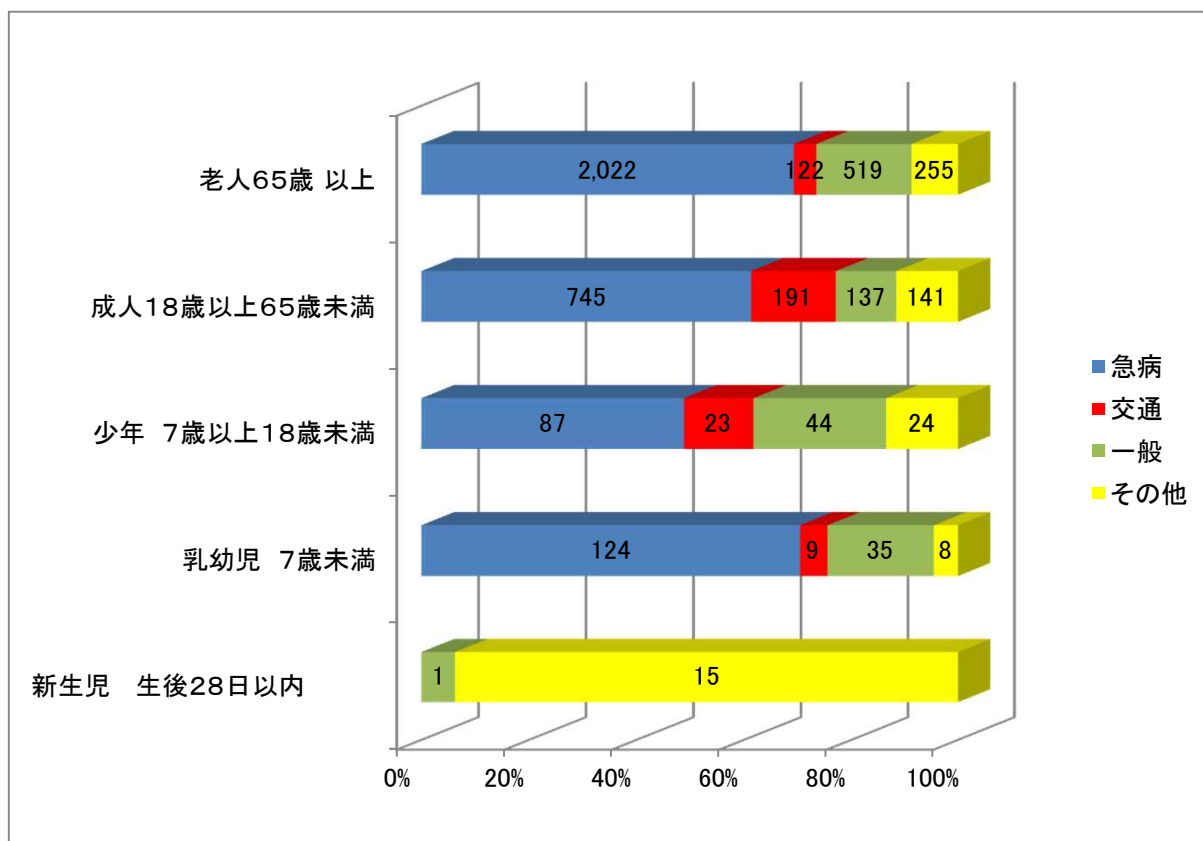
月 種別	1月	2月	3月	4月	5月	6月	7月	8月	9月	10月	11月	12月	合計	前年比
急病	325	253	249	260	241	259	278	288	288	233	253	312	3,239	223
交通	28	17	28	30	29	26	33	22	34	28	24	40	339	-21
一般	63	53	82	65	48	61	74	70	56	70	70	78	790	58
その他	48	37	45	41	50	44	44	44	45	47	48	46	539	63
合計	464	360	404	396	368	390	429	424	423	378	395	476	4,907	323



6. 事故種別年齢別搬送人員

(H29. 1. 1 ~ H29. 12. 31)

種別 \ 年齢	新生児 生後28日以内	乳幼児 7歳未満	少年 7歳以上18歳未満	成人 18歳以上65歳未満	老人 65歳以上	合計	前年比
急病	0	124	87	745	2,022	2,978	95
交通	0	9	23	191	122	345	-30
一般	1	35	44	137	519	736	-4
その他	15	8	24	141	255	443	10
合計	16	176	178	1,214	2,918	4,502	71



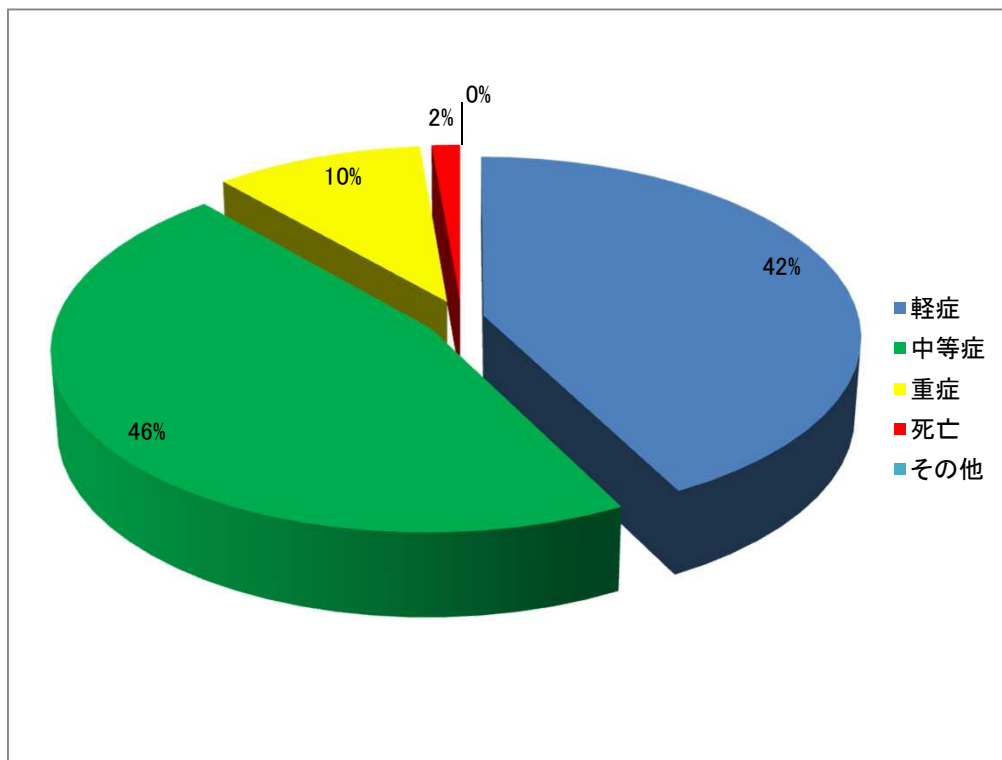
7. 程度別搬送人員

(H29. 1. 1 ~ H29. 12. 31)

程度 人員	軽症	中等症	重症	死亡	その他	合計	前年比
搬送人員	1,907	2,078	455	62	0	4,502	270
比率(%)	42	47	10	1	0	100	

※ 程度は、初診時における医師の診断に基づき、次のように分類した。

1. 死亡とは、初診時において死亡が確認されたもの。
2. 重症とは、傷病程度が3週間以上の入院加療を必要とするもの。
3. 中等症とは、傷病程度が重症または軽傷以外のものをいう。
4. 軽傷とは、傷病程度が入院加療を必要としないものをいう。
5. その他とは、医師の診断がないもの及び傷病程度が判明しないもの、並びにその他の場所へ搬送したものをいう。



8. 救急隊員が行った応急処置件数

(H29.1.1 ~ H29.12.31)

事故種別	応急処置		止血	固定	人工呼吸	心マ		心肺蘇生		酸素吸入	気道確保				保温	被覆	在宅療法継続			除細動	血糖測定	ブドウ糖投与	静脈路確保(輸液)		薬剤投与	エピペン投与	その他の応急処置		
	傷病程度	応急処置対象人員				うち自動	うち自動	※1	※2		※3	※4	※A	※B			※C	CPA前	CPA後										
急病	死亡	56	0	0	43	6	4	49	41	10	50	3	1	3	0	9	0	1	0	0	1	21	4	0	0	19	23	0	9
	重症	289	0	1	37	7	4	38	27	163	64	0	0	4	0	79	1	4	3	1	1	15	247	1	12	17	16	0	103
	中等症	1,449	3	13	0	0	0	0	0	348	5	0	0	0	0	438	6	7	1	1	5	0	1,424	6	24	0	0	0	552
	軽傷	1,176	11	6	0	0	0	0	0	77	3	0	0	0	0	282	6	1	0	0	1	0	1,092	1	5	0	0	0	472
	その他	0	0	0	0	0	0	0	0	0	0	0	0	0	0	0	0	0	0	0	0	0	0	0	0	0	0	0	0
	計	2,970	14	20	80	13	8	87	68	598	122	3	1	7	0	808	13	13	4	2	8	36	2,767	8	41	36	39	0	1,136
交通事故	死亡	0	0	0	0	0	0	0	0	0	0	0	0	0	0	0	0	0	0	0	0	0	0	0	0	0	0	0	
	重症	16	3	15	2	0	0	2	0	10	3	0	0	1	0	5	2	1	1	0	0	0	14	0	1	0	1	0	6
	中等症	100	2	68	1	0	0	0	0	24	0	0	0	0	0	22	15	0	0	0	0	0	99	0	1	0	0	0	31
	軽傷	225	4	129	0	0	0	0	0	10	0	0	0	0	0	44	18	0	0	0	0	0	216	0	0	0	0	0	73
	その他	0	0	0	0	0	0	0	0	0	0	0	0	0	0	0	0	0	0	0	0	0	0	0	0	0	0	0	0
	計	341	9	212	3	0	0	2	0	44	3	0	0	1	0	71	35	1	1	0	0	0	329	0	2	0	1	0	110
一般負傷	死亡	2	0	0	1	0	0	2	2	1	2	0	0	0	0	0	0	0	0	0	0	0	0	0	0	1	1	0	0
	重症	37	1	8	0	0	0	1	1	13	3	0	1	0	1	11	0	0	0	0	0	0	35	0	1	1	1	0	12
	中等症	291	15	64	0	0	0	1	1	24	1	0	1	0	1	57	38	0	0	0	0	2	285	0	1	1	1	0	109
	軽傷	403	38	62	0	0	0	0	0	8	0	0	0	0	0	71	90	0	0	0	0	0	374	0	0	0	0	0	140
	その他	0	0	0	0	0	0	0	0	0	0	0	0	0	0	0	0	0	0	0	0	0	0	0	0	0	0	0	0
	計	733	54	134	1	0	0	4	4	46	6	0	2	0	2	139	128	0	0	0	0	2	694	0	2	3	3	0	261
上記以外	死亡	4	0	2	3	0	0	2	1	1	2	0	0	0	0	1	0	0	0	0	0	0	1	0	0	2	2	0	0
	重症	109	1	9	5	0	0	4	3	44	6	0	0	1	0	35	3	4	4	0	1	0	96	0	2	0	1	0	31
	中等症	227	3	16	1	0	0	0	0	69	2	0	0	0	0	57	7	5	4	0	1	0	215	0	0	0	0	0	88
	軽傷	91	3	12	0	0	0	0	0	7	0	0	0	0	0	16	12	0	0	0	0	0	87	0	0	0	0	0	24
	その他	0	0	0	0	0	0	0	0	0	0	0	0	0	0	0	0	0	0	0	0	0	0	0	0	0	0	0	0
	計	431	7	39	9	0	0	6	4	121	10	0	0	1	0	109	22	9	8	0	2	0	399	0	2	2	3	0	143
合計	死亡	62	0	2	47	6	4	53	44	12	54	3	1	3	0	10	0	1	0	0	1	21	5	0	0	22	26	0	9
	重症	451	5	33	44	7	4	45	31	230	76	0	1	6	1	130	6	9	8	1	2	15	392	1	16	18	19	0	152
	中等症	2,067	23	161	2	0	0	1	1	465	8	0	1	0	1	574	66	12	5	1	6	2	2,023	6	26	1	1	0	780
	軽傷	1,895	56	209	0	0	0	0	0	102	3	0	0	0	0	413	126	1	0	0	1	0	1,769	1	5	0	0	0	709
	その他	0	0	0	0	0	0	0	0	0	0	0	0	0	0	0	0	0	0	0	0	0	0	0	0	0	0	0	0
	計	4,475	84	405	93	13	8	99	76	809	141	3	3	9	2	1,127	198	23	13	2	10	38	4,189	8	47	41	46	0	1,650

(注) 1 本表は、傷病者を医療機関等へ搬送するまでの間に救急隊員が行った応急処置について、その処置の対象となった傷病者の数及び処置件数を記載した。

(注) 2 気道確保欄の※1には、経鼻エアウェイを使用して気道確保を行った件数を内数として記載した。
 ※2には、喉頭鏡・鉗子等を使用して異物除去を行った件数を内数として記載した。
 ※3には、救急救命士がラリングアルマスク等を使用して気道確保を行った件数を内数として記載した。
 ※4には、救急救命士が気管挿管処置を実施して気道確保を行った件数を内数として記載した。

(注) 3 在宅療法継続欄の※Aには、在宅中心静脈栄養管理・在宅化学療法等により点滴が施されている傷病者に対して応急処置等を行った件数を内数として記載した。
 ※Bには、気管切開孔又は気管瘻・人工肛門等の外瘻が施されている傷病者に対して応急処置を行った件数を内数として記載した。
 ※Cには、※A・※B以外の在宅療法継続中の傷病者に対して応急処置を行った件数を内数として記載した。

9. 事故種別収容医療機関

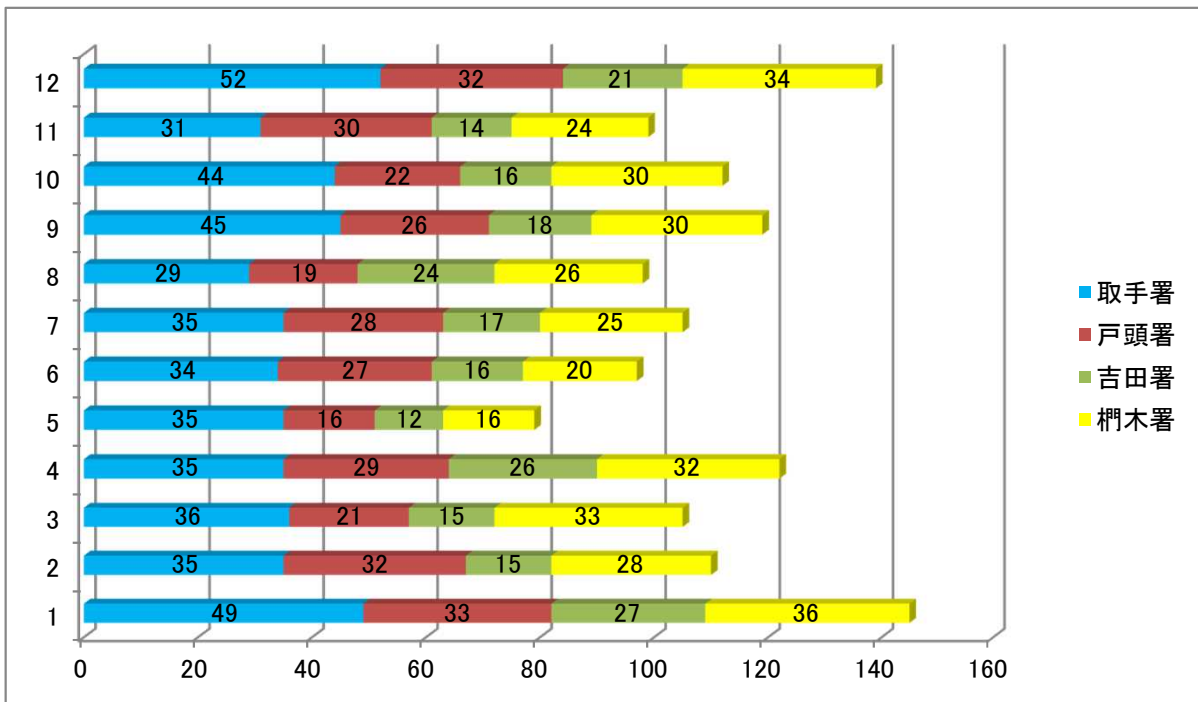
(H29. 1. 1 ~ H29. 12. 31)

告示の別等	事故種別等		急病		交通事故		一般負傷		その他		計		
	区分		うち管外		うち管外		うち管外		うち管外		うち管外		
救急医療 機 関	国立		47	47	3	3	6	6	27	27	83	83	
	公立		17	17	8	0	1	0	6	5	32	22	
	公的		1,757	30	169	9	422	11	176	38	2,524	88	
	私的	病院		1,131	410	164	111	304	119	230	146	1,829	786
		診療所		2	0	0	0	0	0	1	0	3	0
	計		2,954	504	344	123	733	136	440	216	4,471	979	
その他の 医療機関	国立		1	1	0	0	0	0	0	0	1	1	
	公立		0	0	0	0	0	0	0	0	0	0	
	公的		4	0	0	0	0	0	0	0	4	0	
	私的	病院		12	7	0	0	0	0	1	1	13	8
		診療所		7	3	0	0	2	0	1	0	10	3
	計		24	11	0	0	2	0	2	1	28	12	
計	国立		48	48	3	3	6	6	27	27	84	84	
	公立		17	17	8	0	1	0	6	5	32	22	
	公的		1,761	30	169	9	422	11	176	38	2,528	88	
	私的	病院		1,143	417	164	111	304	119	231	147	1,842	794
		診療所		9	3	0	0	2	0	2	0	13	3
	計		2,978	515	344	123	735	136	442	217	4,499	991	
その他 の場所	接骨院等		0	0	0	0	0	0	0	0	0	0	
	その他		0	0	1	1	1	1	1	0	3	2	
	計		0	0	1	1	1	1	1	0	3	2	
合計			2,978	515	345	124	736	137	443	217	4,502	993	

10. 各署月別ペア出場件数

(H29. 1. 1~H29. 12. 31)

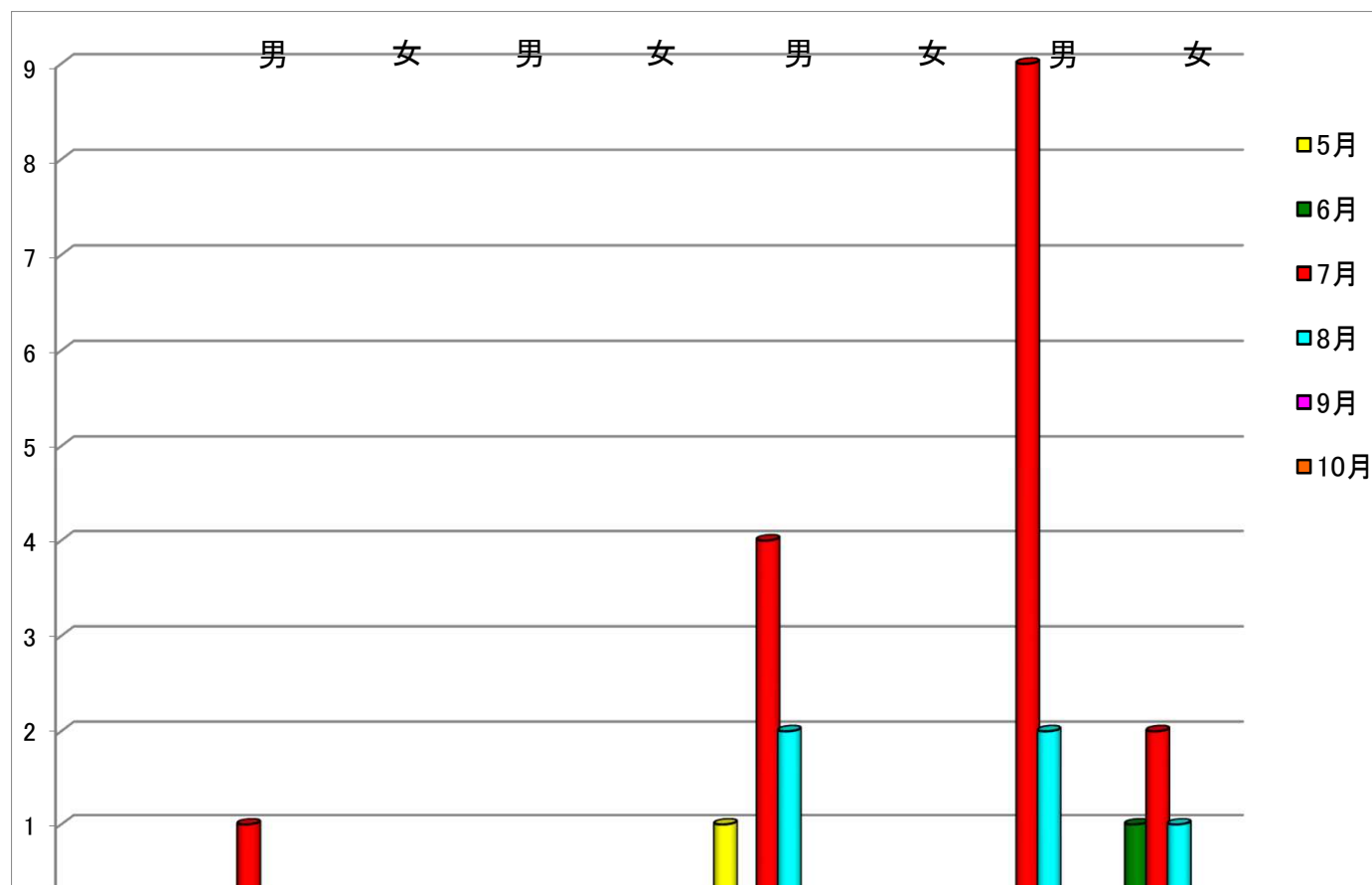
署所 \ 月	1月	2月	3月	4月	5月	6月	7月	8月	9月	10月	11月	12月	計	前年比
取手署	49	35	36	35	35	34	35	29	45	44	31	52	460	25
戸頭署	33	32	21	29	16	27	28	19	26	22	30	32	315	95
吉田署	27	15	15	26	12	16	17	24	18	16	14	21	221	49
櫛木署	36	28	33	32	16	20	25	26	30	30	24	34	334	43
計	145	110	105	122	79	97	105	98	119	112	99	139	1,330	212



11. 平成29年5月1日から平成29年10月1日までの熱中症搬送件数

内訳 月	年 齢 別								程 度				合 計
	乳幼児 7歳未満		少年7歳以上 18歳未満		成人18歳以上 65歳未満		老人65歳以上		軽症	中等症	重症	死亡	
	男	女	男	女	男	女	男	女	(入院なし)	(入院3週間未満)	(入院3週間以上)		
5月					1				1				1
6月								1		1			1
7月	1				4		9	2	5	9	2		16
8月					2		2	1	3	2			5
9月													
10月													
合計	1				7		11	4	9	12	2		23

11-2 月別発生件数



12. 救助出場・活動件数

(H29. 1. 1 ~ H29. 12. 31)

事故種別 件数	火災		交通事故	水難事故	風水害等 自然災害	機械による 事故	建物等に よる事故	ガス及び 酸欠事故	破裂事故	その他の 事故	計
	建物	建物以外									
出動件数	21	0	17	4	0	1	0	0	0	35	78
活動件数	0	0	8	2	0	1	0	0	0	20	31

※ 活動件数とは、消防機関が何らかの救助活動を行った件数

12-2 事故種別救助人員・車両別搬送人員数

(H29. 1. 1 ~ H29. 12. 31)

事故種別 救助人員 搬送車両区分	火災		交通事故	水難事故	風水害等 自然災害	機械による 事故	建物等に よる事故	ガス及び 酸欠事故	破裂事故	その他の 事故	計	
	建物	建物以外										
救助人員	0	0	10	3	0	1	0	0	0	17	31	
搬送車両等の 内訳	救急自動車	0	0	9	2	0	1	0	0	0	15	27
	ヘリコプター	0	0	0	0	0	0	0	0	0	0	0
	消防機関その 他の車両	0	0	0	0	0	0	0	0	0	0	0
	消防機関以 外の車両	0	0	0	0	0	0	0	0	0	0	0
	計	0	0	9	2	0	1	0	0	0	15	27

※救助人員は、消防機関と他機関が共同して救助活動中、他の機関が救助した人員を含むものである。

12-3 救助出場件数

(H29. 1. 1 ~ H29. 12. 31)

