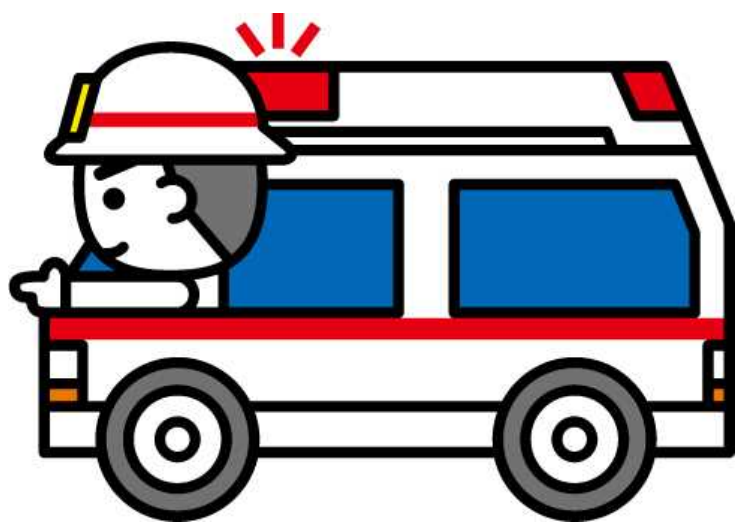


救急・救助



1. 救急 署所別事故種別出場件数及び搬送人員

(H27.1.1 ~ H27.12.31)

種別 署所	急病	交通事故	一般負傷	運動競技	加害	自損行為	火災	労働災害	水難事故	自然災害	転院搬送	その他	合計
	搬送人員	搬送人員	搬送人員	搬送人員	搬送人員	搬送人員	搬送人員	搬送人員	搬送人員	搬送人員	搬送人員	搬送人員	
取手署	854	108	229	12	9	11	7	6	0	0	85	14	1,335
	757	107	204	13	8	5	2	6	0	0	84	4	1,190
戸頭署	634	78	152	6	3	5	1	7	1	0	68	7	962
	599	90	148	6	3	2	0	7	0	0	68	1	924
吉田署	630	63	152	8	3	6	1	5	2	0	36	9	915
	570	63	146	8	1	1	0	5	0	0	34	1	829
梶木署	497	88	126	0	1	8	0	3	0	0	44	3	770
	467	93	118	0	1	7	0	4	0	0	43	0	733
宮和田出張所	300	55	85	1	5	4	2	8	1	0	45	4	510
	286	59	79	1	3	4	1	8	0	0	44	0	485
出場件数合計	2,915	392	744	27	21	34	11	29	4	0	278	37	4,492
搬送人員合計	2,679	412	695	28	16	19	3	30	0	0	273	6	4,161

2. 曜日別月別出場件数

(H27.1.1 ~ H27.12.31)

種別 曜日・月別	火災	自然災害	水難	交通事故	労働災害	運動競技	一般負傷	加害	自損行為	急病	その他				計	
											転院搬送	医師搬送	資機材等搬送	その他		
曜日別	月	2	0	0	47	6	4	97	1	4	439	32	0	0	4	636
	火	2	0	1	72	2	1	101	5	5	383	58	0	0	3	633
	水	1	0	2	52	4	2	91	0	2	382	36	0	0	10	582
	木	1	0	0	62	5	3	104	6	5	419	44	0	0	2	651
	金	2	0	1	61	7	2	122	2	7	436	38	0	0	3	681
	土	2	0	0	54	4	10	117	1	6	438	39	0	0	7	678
	日	1	0	0	44	1	5	112	6	5	418	31	0	0	8	631
計	11	0	4	392	29	27	744	21	34	2,915	278	0	0	37	4,492	
月別	1月	1	0	0	45	0	2	65	2	2	322	26	0	0	4	469
	2月	1	0	0	28	1	3	59	3	2	220	24	0	0	4	345
	3月	1	0	0	33	4	10	48	1	4	237	25	0	0	2	365
	4月	1	0	1	34	2	0	50	3	0	228	26	0	0	7	352
	5月	0	0	0	35	2	1	54	3	5	219	27	0	0	1	347
	6月	1	0	2	28	3	2	56	0	4	198	25	0	0	3	322
	7月	1	0	0	33	5	3	70	1	6	242	24	0	0	2	387
	8月	0	0	0	21	7	3	81	1	1	264	16	0	0	0	394
	9月	1	0	1	33	0	0	54	1	2	242	12	0	0	1	347
	10月	1	0	0	41	2	0	67	0	3	240	25	0	0	4	383
	11月	2	0	0	34	1	2	63	3	4	241	16	0	0	1	367
	12月	1	0	0	27	2	1	77	3	1	262	32	0	0	8	414
計	11	0	4	392	29	27	744	21	34	2,915	278	0	0	37	4,492	

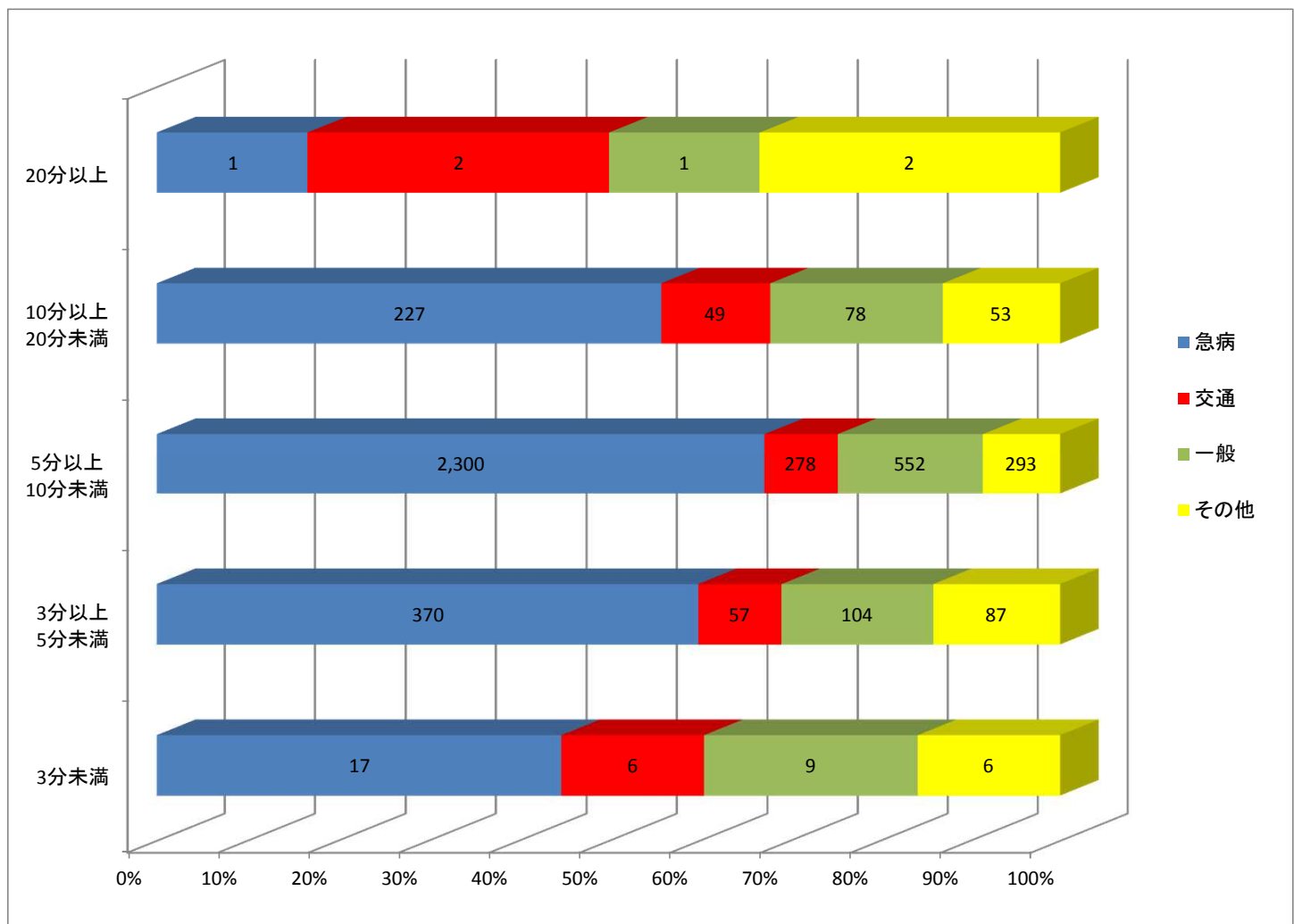
3. 現場到着所要時間別件数

(H27. 1. 1 ~ H27. 12. 31)

時間 種別	3分未満	3分以上 5分未満	5分以上 10分未満	10分以上 20分未満	20分以上	計	現場到着 最短所要時間 (分)	現場到着 最長所要時間 (分)	現場到着 平均所要時間 (分)	前年比
急病	17	370	2,300	227	1	2,915	1	21	6.5	0
交通	6	57	278	49	2	392	1	29	6.9	0.4
一般	9	104	552	78	1	744	0	32	6.6	0
その他	6	87	293	53	2	441	1	28	6.4	-0.1
合計	38	618	3,423	407	6	4,492	0 (最短値)	32 (最長値)	6.6	0.1

※ 現場到着最長所要時間は、119番入電時に聴取した現場と、実際の現場が違い現場到着まで時間を要す。

※ 平成26年 全国現場到着所要時間平均 8.6分 【対前年比0.1分延伸】



4. 医療機関収容所要時間別件数

(H27.1.1 ~ H27.12.31)

種別	10分未満 (うち管外)	10分以上 20分未満 (うち管外)	20分以上 30分未満 (うち管外)	30分以上 60分未満 (うち管外)	60分以上 120分未満 (うち管外)	120分以上 (うち管外)	計 (うち管外)	収容最短所 要時間 (分)	収容最長所 要時間 (分)	収容平均所 要時間 (分)	前年比
急病	0	47 (0)	935 (19)	1593 (302)	102 (75)	2 (2)	2679 (398)	11	205	34.7	0.8
交通	0	6 (0)	96 (12)	269 (84)	40 (34)	1 (1)	412 (131)	10	254	40.2	5.6
一般	0	11 (0)	192 (4)	452 (84)	39 (28)	1 (0)	695 (116)	10	143	36.9	2.2
その他	0	17 (4)	117 (14)	183 (97)	56 (48)	2 (0)	375 (163)	15	165	40.8	6.8
合計	0	81 (4)	1,340 (49)	2,497 (567)	237 (185)	6 (3)	4,161 (808)	10	254	38.2	3.9

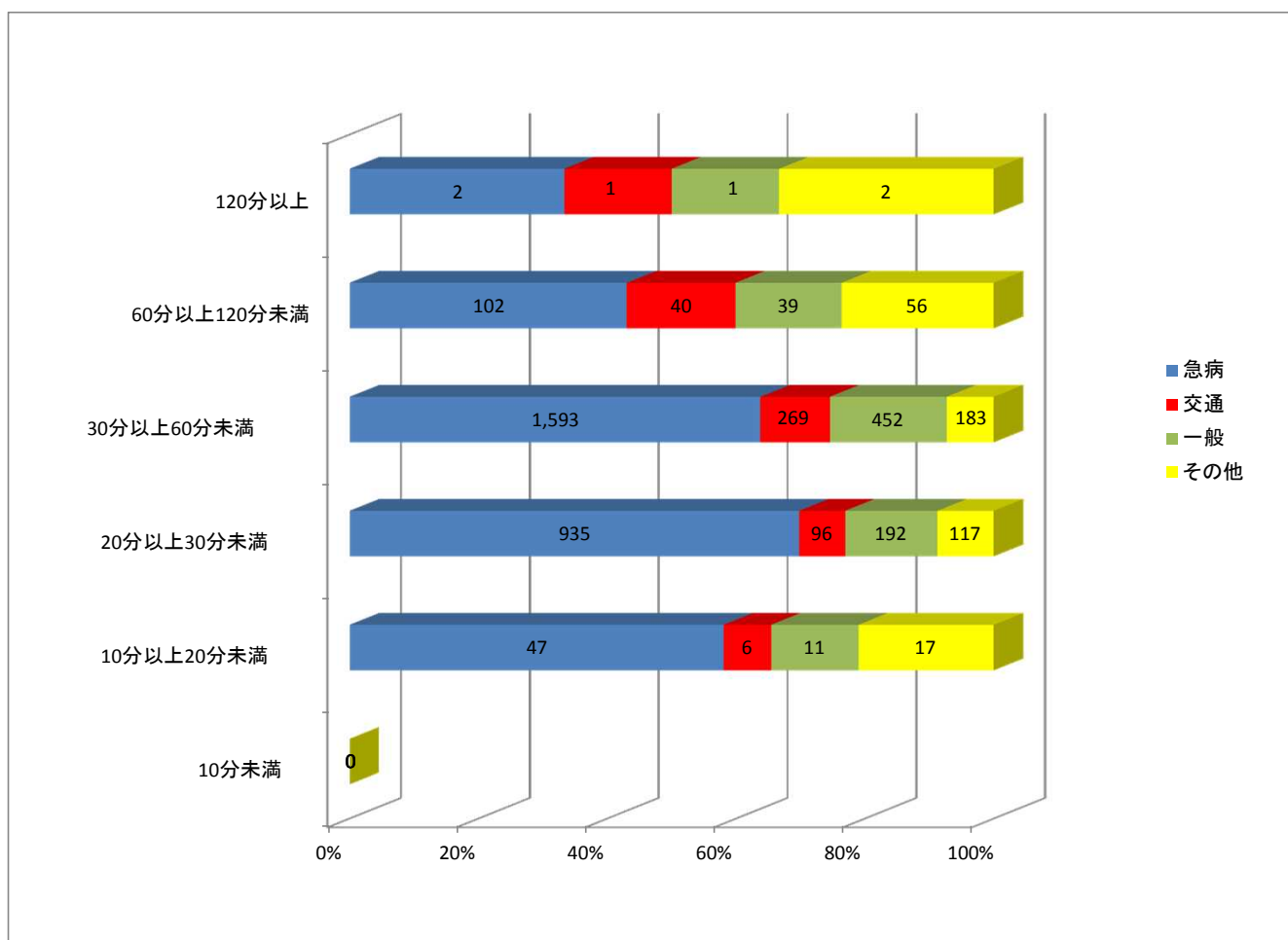
平成26年中全国平均 39.4分

※ 種別の【その他】については、火災・自然災害・水難・自損・労災・加害・転院等が含まれる。

※ 本表は、覚知から傷病者を医療機関等へ収容するまでに要した時間区分の件数を記載。

※ 平成26年 全国医療機関収容所要時間平均 39.4分 【対前年比0.1分延伸】

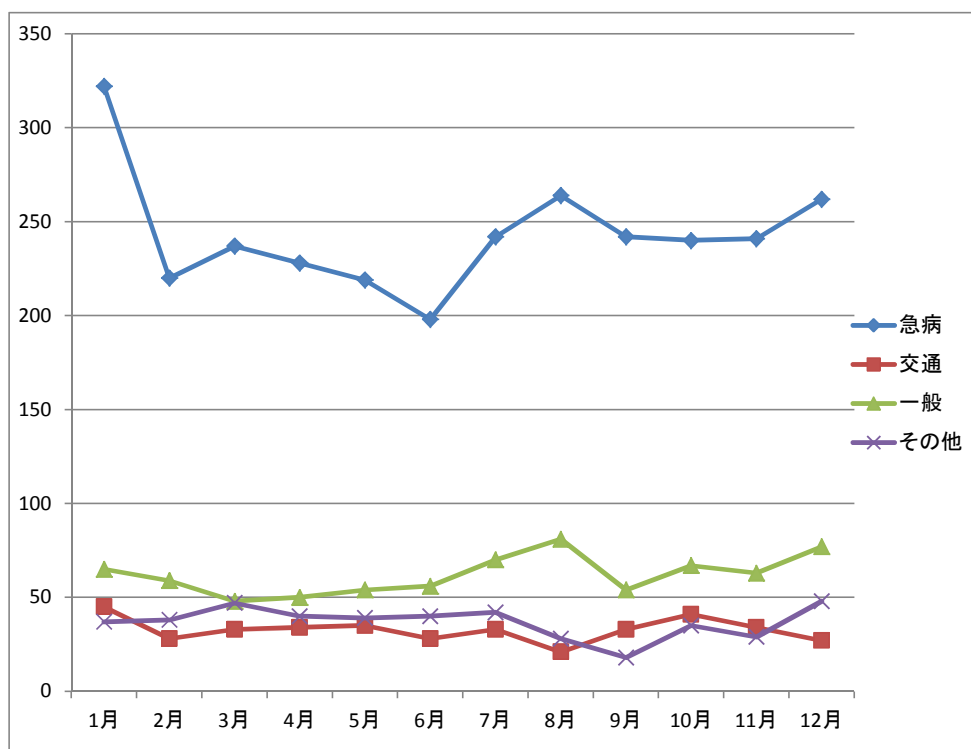
※ 収容最長時間については、全て転送により管外の医療機関へ収容したもの。



5. 月別出場件数

(H27. 1. 1 ~ H27. 12. 31)

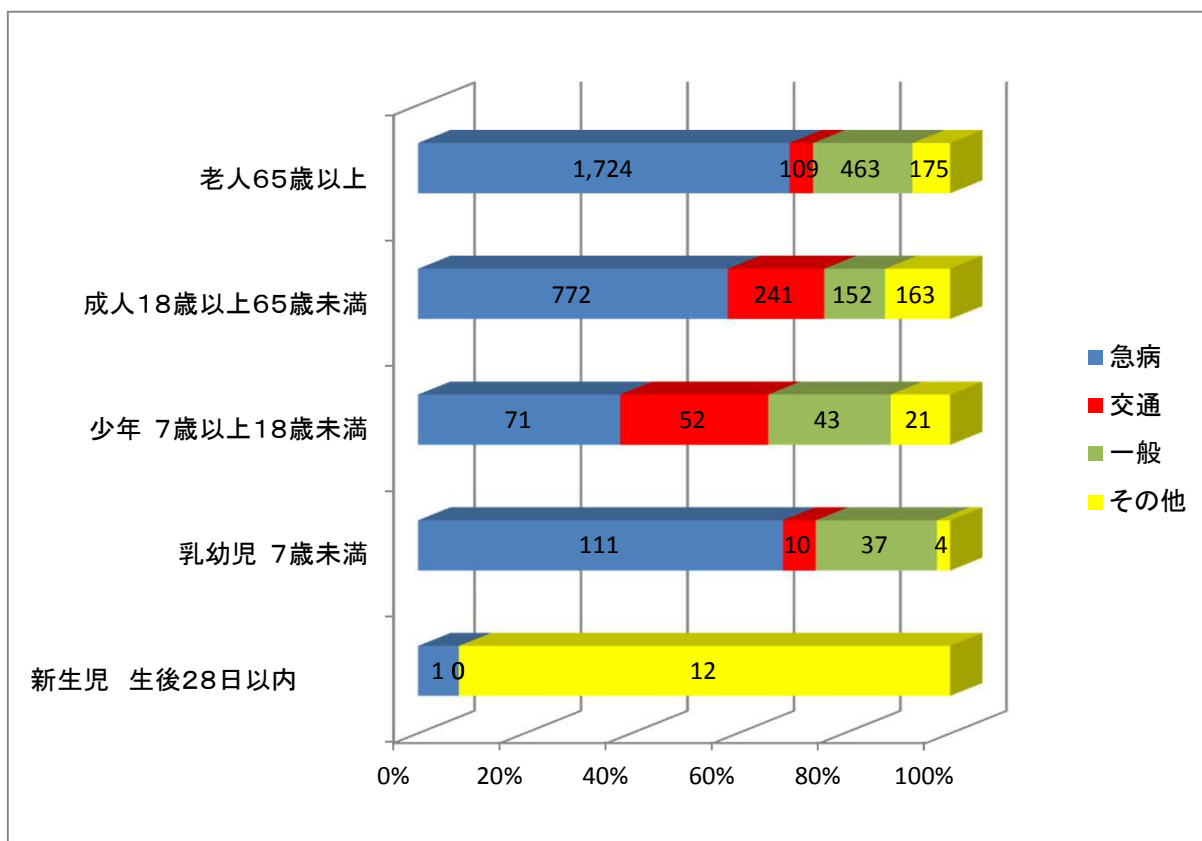
月 種別	1月	2月	3月	4月	5月	6月	7月	8月	9月	10月	11月	12月	合計	前年比
急病	322	220	237	228	219	198	242	264	242	240	241	262	2,915	-12
交通	45	28	33	34	35	28	33	21	33	41	34	27	392	45
一般	65	59	48	50	54	56	70	81	54	67	63	77	744	57
その他	37	38	47	40	39	40	42	28	18	35	29	48	441	-94
合計	469	345	365	352	347	322	387	394	347	383	367	414	4,492	-4



6. 事故種別年齢別搬送人員

(H27. 1. 1 ~ H27. 12. 31)

種別 \ 年齢	新生児 生後28日以内	乳幼児 7歳未満	少年 7歳 以上18歳 未満	成人18歳 以上65歳 未満	老人65歳以 上	合計	前年比
急病	1	111	71	772	1,724	2,679	-42
交通	0	10	52	241	109	412	65
一般	0	37	43	152	463	695	44
その他	12	4	21	163	175	375	-86
合計	13	162	187	1,328	2,471	4,161	-19



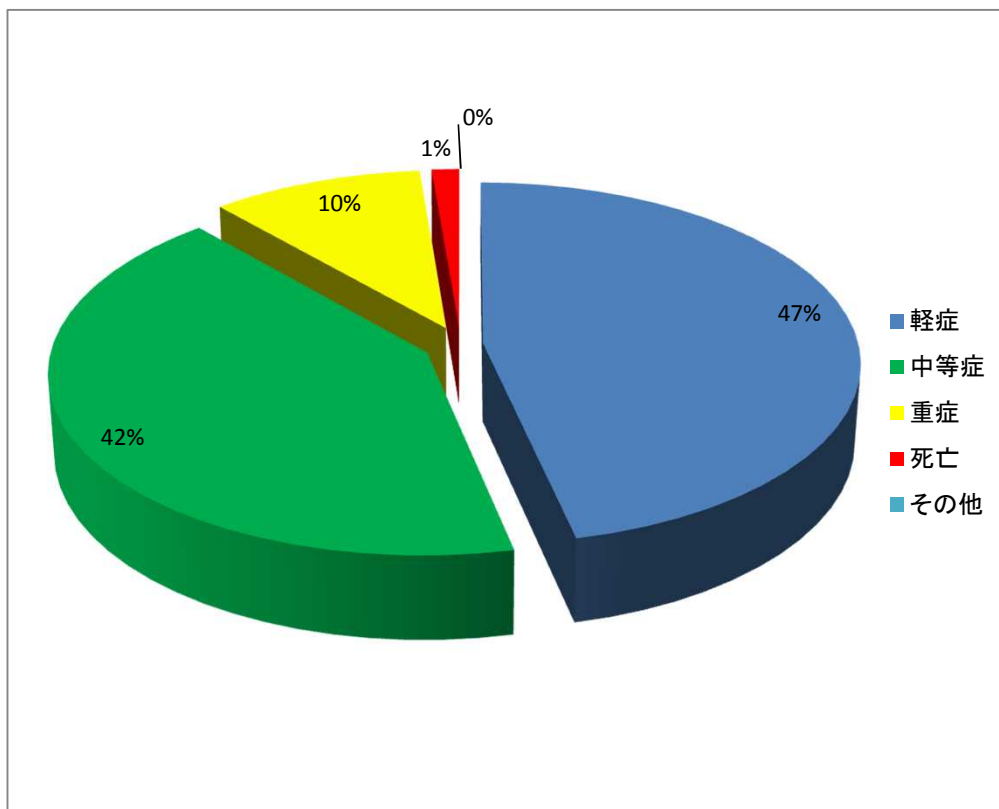
7. 程度別搬送人員

(H27. 1. 1 ~ H27. 12. 31)

程度 人員	軽症	中等症	重症	死亡	その他	合計	前年比
搬送人員	1,936	1,745	425	55	0	4,161	-19
比率(%)	47	42	10	1	0	100	

※ 程度は、初診時における医師の診断に基づき、次のように分類した。

1. 死亡とは、初診時において死亡が確認されたもの。
2. 重症とは、傷病程度が3週間以上の入院加療を必要とするもの。
3. 中等症とは、傷病程度が重症または軽傷以外のものをいう。
4. 軽傷とは、傷病程度が入院加療を必要としないものをいう。
5. その他とは、医師の診断がないもの及び傷病程度が判明しないもの、並びにその他の場所へ搬送したものをいう。



8. 救急隊員が行った応急処置件数

(H27.1.1 ~ H27.12.31)

事故種別	応急処置		止血	固定	人工呼吸	心マ		心肺蘇生		酸素吸入	気道確保				保温	被覆	在宅療法継続			除細動	血糖測定	ブドウ糖投与	静脈路確保(輸液)		薬剤投与	エピペン投与	その他の応急処置		
	傷病程度	応急処置対象人員				うち自動	うち自動	※1	※2		※3	※4	※A	※B			※C	CPA前	CPA後										
急病	死亡	53	0	0	33	1	1	47	39	20	53	5	3	1	1	7	0	0	0	0	0	15	0	0	0	6	5	0	6
	重症	266	1	1	21	2	2	27	14	157	43	0	0	3	0	115	0	0	0	0	0	13	4	0	2	2	1	0	96
	中等症	1,175	2	2	0	0	0	0	0	294	11	0	0	0	0	488	3	7	2	2	3	0	12	2	5	0	0	0	420
	軽傷	1,171	15	15	0	0	0	0	0	125	3	0	0	0	0	445	5	0	0	0	0	0	8	1	2	0	0	0	423
	その他	0	0	0	0	0	0	0	0	0	0	0	0	0	0	0	0	0	0	0	0	0	0	0	0	0	0	0	0
	計	2,665	18	18	54	3	3	74	53	596	110	5	3	4	1	1,055	8	7	2	2	3	28	24	3	9	8	6	0	945
交通事故	死亡	0	0	0	0	0	0	0	0	0	0	0	0	1	0	0	0	0	0	0	0	0	0	0	0	0	0	0	0
	重症	22	4	19	1	0	0	1	0	15	1	0	0	0	0	9	5	1	1	0	0	0	0	0	2	1	1	0	7
	中等症	111	5	98	0	0	0	0	0	34	0	0	0	0	0	44	16	0	0	0	0	0	0	0	0	0	0	0	33
	軽傷	271	7	214	0	0	0	0	0	5	0	0	0	0	0	67	29	0	0	0	0	0	1	0	0	0	0	0	72
	その他	0	0	0	0	0	0	0	0	0	0	0	0	0	0	0	0	0	0	0	0	0	0	0	0	0	0	0	0
	計	404	16	331	1	0	0	1	0	54	1	0	0	1	0	120	50	1	1	0	0	0	1	0	2	1	1	0	112
一般負傷	死亡	1	0	0	1	0	0	1	1	0	1	0	0	0	0	0	0	0	0	0	0	0	0	0	0	0	0	0	0
	重症	26	0	9	3	1	1	3	2	10	4	0	2	0	2	11	2	0	0	0	0	0	0	0	2	0	0	0	7
	中等症	257	18	111	1	0	0	0	0	22	1	0	0	0	0	89	21	0	0	0	0	0	1	0	1	1	0	0	69
	軽傷	406	41	99	0	0	0	0	0	14	1	0	0	0	0	110	99	0	0	0	0	0	0	0	0	0	0	0	139
	その他	0	0	0	0	0	0	0	0	0	0	0	0	0	0	0	0	0	0	0	0	0	0	0	0	0	0	0	0
	計	690	59	219	5	1	1	4	3	46	7	0	2	0	2	210	122	0	0	0	0	0	1	0	3	1	0	0	215
上記以外	死亡	1	0	0	0	0	0	1	1	1	1	1	0	0	0	1	0	0	0	0	0	1	0	0	0	0	0	0	1
	重症	110	0	5	4	1	0	3	1	51	6	0	0	0	0	39	1	3	3	0	0	1	0	0	0	0	0	0	40
	中等症	194	5	20	0	0	0	0	0	62	1	0	0	0	0	76	12	0	0	0	0	0	0	0	0	0	0	0	60
	軽傷	65	3	9	0	0	0	0	0	11	0	0	0	0	0	26	8	0	0	0	0	0	0	0	0	0	0	0	21
	その他	0	0	0	0	0	0	0	0	0	0	0	0	0	0	0	0	0	0	0	0	0	0	0	0	0	0	0	0
	計	370	8	34	4	1	0	4	2	125	8	1	0	0	0	142	21	3	3	0	0	2	0	0	0	0	0	0	122
合計	死亡	55	0	0	34	1	1	49	41	21	55	6	3	1	1	8	0	0	0	0	0	16	0	0	0	6	5	0	7
	重症	424	5	36	29	4	3	34	17	233	54	0	2	4	2	174	8	4	4	0	0	14	4	0	6	3	2	0	150
	中等症	1,737	30	243	1	0	0	0	0	412	13	0	0	0	0	697	52	7	2	2	3	0	13	2	6	0	0	0	582
	軽傷	1,913	66	332	0	0	0	0	0	155	4	0	0	0	0	648	141	0	0	0	0	0	9	1	2	0	0	0	655
	その他	0	0	0	0	0	0	0	0	0	0	0	0	0	0	0	0	0	0	0	0	0	0	0	0	0	0	0	0
	計	4,129	101	611	64	5	4	83	58	821	126	6	5	5	3	1,527	201	11	6	2	3	30	26	3	14	9	7	0	1,394

(注) 1 本表は、傷病者を医療機関等へ搬送するまでの間に救急隊員が行った応急処置について、その処置の対象となった傷病者の数及び処置件数を記載した。

(注) 2 気道確保欄の※1には、経鼻エアウェイを使用して気道確保を行った件数を内数として記載した。
 ※2には、喉頭鏡・鉗子等を使用して異物除去を行った件数を内数として記載した。
 ※3には、救急救命士がラリングアルマスク等を使用して気道確保を行った件数を内数として記載した。
 ※4には、救急救命士が気管挿管処置を実施して気道確保を行った件数を内数として記載した。

(注) 3 在宅療法継続欄の※Aには、在宅中心静脈栄養管理・在宅化学療法等により点滴が施されている傷病者に対して応急処置等を行った件数を内数として記載した。
 ※Bには、気管切開孔又は気管瘻・人工肛門等の外瘻が施されている傷病者に対して応急処置を行った件数を内数として記載した。
 ※Cには、※A・※B以外の在宅療法継続中の傷病者に対して応急処置を行った件数を内数として記載した。

9. 事故種別収容医療機関

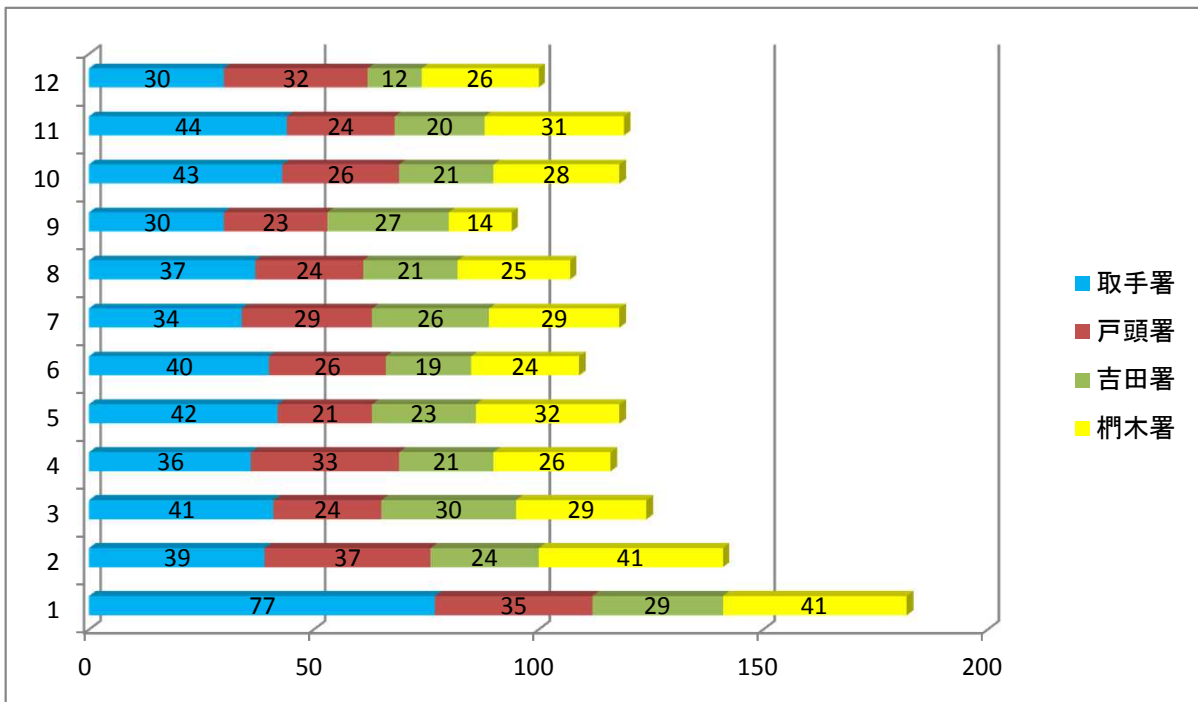
(H27. 1. 1 ~ H27. 12. 31)

告示の別等	事故種別等		急病		交通事故		一般負傷		その他		計		
	区分		うち管外		うち管外		うち管外		うち管外		うち管外		
救急医療 機 関	国立		46	46	1	1	2	2	7	7	56	56	
	公立		0	0	0	0	0	0	0	0	0	0	
	公的		1,639	19	191	8	412	10	169	28	2,411	65	
	私的	病院		962	318	220	122	272	103	191	125	1,645	668
		診療所		1	0	0	0	3	0	1	0	5	0
	計		2,648	383	412	131	689	115	368	160	4,117	789	
その他の 医療機関	国立		2	2	0	0	0	0	0	0	2	2	
	公立		0	0	0	0	0	0	0	0	0	0	
	公的		0	0	0	0	0	0	0	0	0	0	
	私的	病院		22	15	0	0	3	1	4	2	29	18
		診療所		7	2	0	0	3	1	2	1	12	4
	計		31	19	0	0	6	2	6	3	43	24	
計	国立		48	48	1	1	2	2	7	7	58	58	
	公立		0	0	0	0	0	0	2	0	0	0	
	公的		1,639	19	191	8	412	10	167	28	2,411	65	
	私的	病院		984	333	220	122	275	104	195	127	1,674	686
		診療所		8	2	0	0	6	1	3	1	17	4
	計		2,679	402	412	131	695	117	374	163	4,160	813	
その他 の場所	接骨院等		0	0	0	0	0	0	0	0	0	0	
	その他		0	0	0	0	0	0	1	1	1	1	
	計		0	0	0	0	0	0	1	1	1	1	
合計			2,679	402	412	131	695	117	375	164	4,161	814	

10. 各署月別ペア出場件数

(H27. 1. 1~H27. 12. 31)

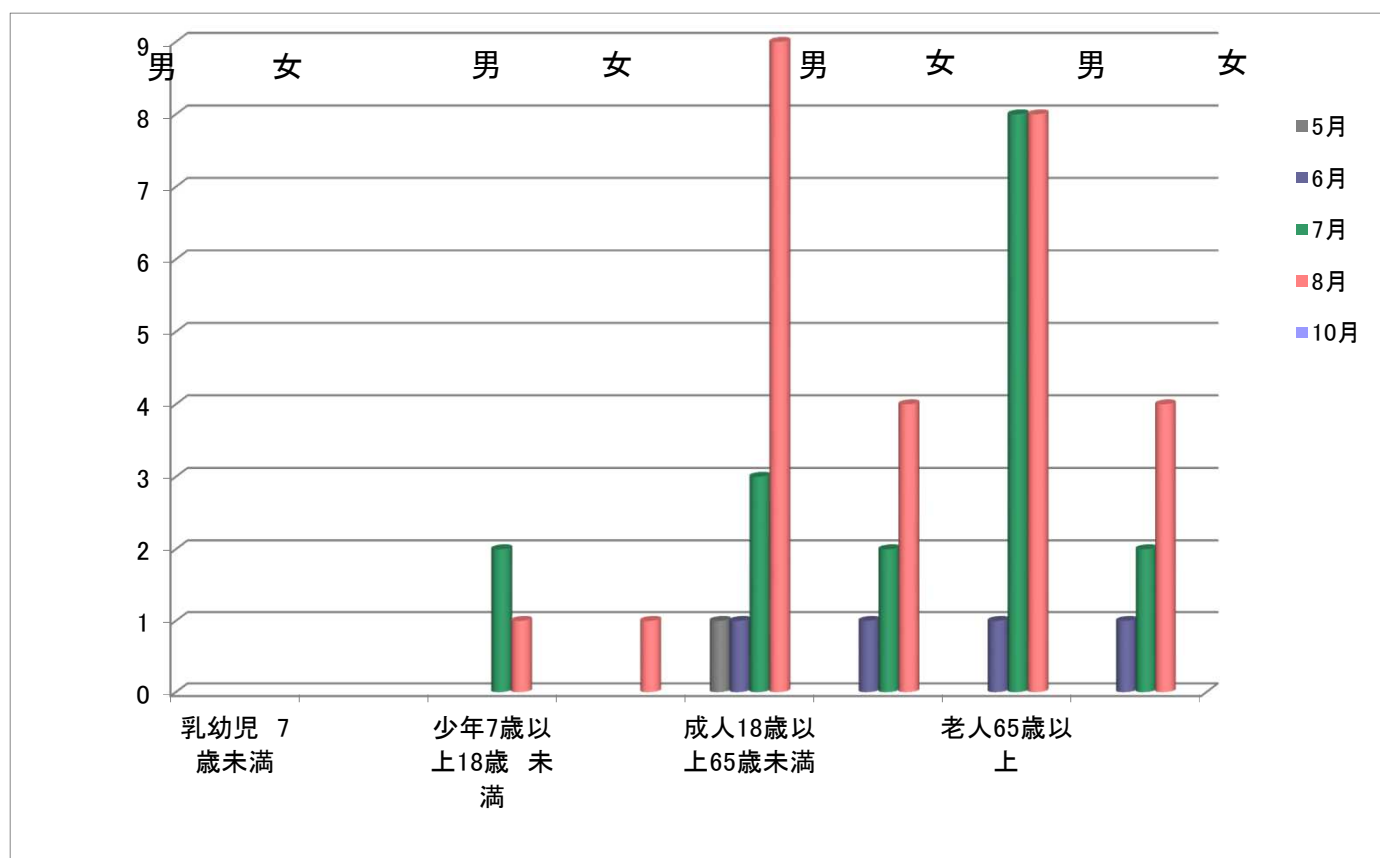
署所 \ 月	1月	2月	3月	4月	5月	6月	7月	8月	9月	10月	11月	12月	計	前年比
取手署	77	39	41	36	42	40	34	37	30	43	44	30	493	-107
戸頭署	35	37	24	33	21	26	29	24	23	26	24	32	334	-42
吉田署	29	24	30	21	23	19	26	21	27	21	20	12	273	4
櫛木署	41	41	29	26	32	24	29	25	14	28	31	26	346	-15
計	182	141	124	116	118	109	118	107	94	118	119	100	1,446	-160



1 1. 平成27年5月1日から平成27年10月4日までの熱中症搬送件数

内訳 月	年 齢 別								程 度				合 計	
	乳幼児 7歳未満		少年7歳以 上18歳 未満		成人18歳 以上65歳 未満		老人65歳 以上		軽症	中等症	重症	死亡		
	男	女	男	女	男	女	男	女	(入院なし)	(入院3週 間未満)	(入院3週 間以上)			
5月					1					1				1
6月					1	1	1	1		2	2			4
7月			2		3	2	8	2		8	6	3		17
8月			1	1	9	4	8	4		13	13	1		27
9月														
10月														
合計			3	1	14	7	17	7		24	21	4		49

1 1-2 月別発生件数



1 2 . 救助出場・活動件数

(H27. 1. 1 ~ H27. 12. 31)

事故種別 件数	火災		交通事故	水難事故	風水害等 自然災害	機械による 事故	建物等に よる事故	ガス及び 酸欠事故	破裂事故	その他の 事故	計
	建物	建物以外									
出動件数	3	0	18	2	0	2	1	0	0	16	42
活動件数	3	0	9	2	0	1	1	0	0	4	20

※ 活動件数とは、消防機関が何らかの救助活動を行った件数

1 2 - 2 事故種別救助人員・車両別搬送人員数

(H27. 1. 1 ~ H27. 12. 31)

事故種別 救助人員 搬送車両区分	火災		交通事故	水難事故	風水害等 自然災害	機械による 事故	建物等に よる事故	ガス及び 酸欠事故	破裂事故	その他の 事故	計	
	建物	建物以外										
救助人員	1	0	12	2	0	1	1	0	0	4	21	
搬送 車両 等の 内訳	救急自動車	1	0	10	1	0	0	0	0	0	2	14
	ヘリコプター	0	0	0	0	0	0	0	0	0	0	0
	消防機関 その他の車両	0	0	0	0	0	0	0	0	0	0	0
	消防機関 以外の車両	0	0	1	0	0	0	0	0	0	0	1
	計	1	0	11	1	0	0	0	0	0	2	15

※救助人員は、消防機関と他機関が共同して救助活動中、他の機関が救助した人員を含むものである。

1 2 - 3 救助出場件数

(H27. 1. 1 ~ H27. 12. 31)

