

救急・救助



1 救急 署所別事故種別出場件数及び搬送人員

(H24.1.1 ~ H24.12.31)

種別 署所	急病	交通事故	一般負傷	運動競技	加害	自損行為	火災	労働災害	水難事故	自然災害	転院搬送	その他	合計
	搬送人員	搬送人員	搬送人員	搬送人員	搬送人員	搬送人員	搬送人員	搬送人員	搬送人員	搬送人員	搬送人員	搬送人員	
取手署	896	123	226	2	15	11	7	10	0	0	113	18	1,421
	805	128	199	2	14	9	0	9	0	0	113	6	1,285
戸頭署	665	74	105	2	7	10	1	9	0	0	113	2	988
	614	78	96	2	4	8	0	9	0	0	113	0	924
吉田署	581	71	136	7	5	4	2	7	1	0	63	9	886
	525	70	121	7	5	4	0	7	0	0	63	4	806
柵木署	473	82	89	3	4	13	0	6	0	0	56	5	731
	448	91	84	3	4	9	0	6	0	0	56	0	701
宮和田出張所	314	57	60	1	4	5	9	3	0	0	20	2	475
	297	56	56	1	4	3	1	3	0	0	20	0	441
出場件数合計	2,929	407	616	15	35	43	19	35	1	0	365	36	4,501
搬送人員合計	2,689	423	556	15	31	33	1	34	0	0	365	10	4,157

2 曜日別月別出場件数

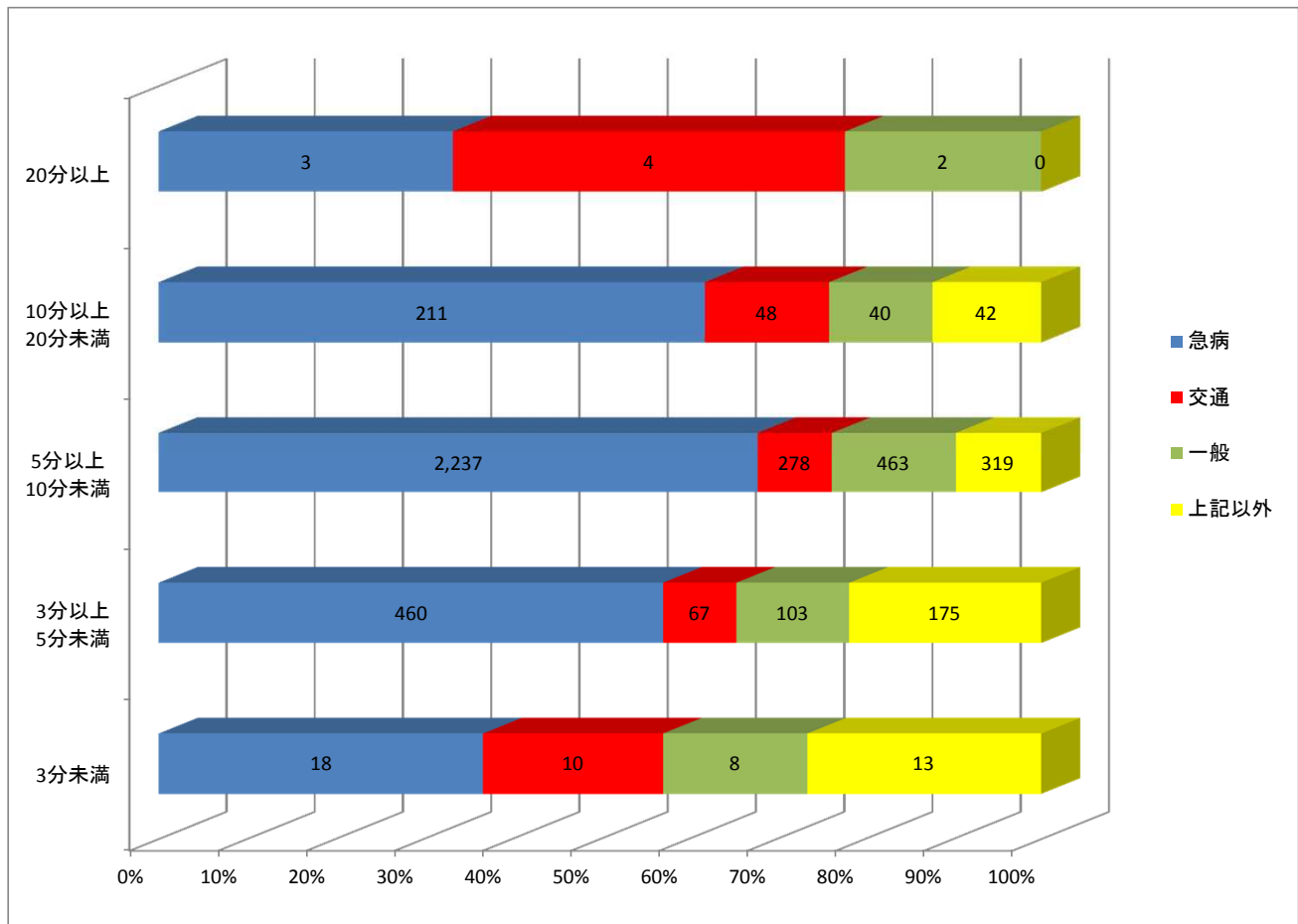
(H24.1.1 ~ H24.12.31)

種別 曜日・月別	火災	自然災害	水難	交通事故	労働災害	運動競技	一般負傷	加害	自損行為	急病	その他				計	
											転院搬送	医師搬送	資機材等搬送	その他		
曜日別	月	3	0	0	44	8	2	116	1	7	424	66	0	0	10	681
	火	2	0	0	70	7	2	92	4	11	373	51	0	0	3	615
	水	1	0	0	58	6	1	86	5	3	411	45	0	0	2	618
	木	2	0	0	61	7	0	63	4	8	432	58	0	0	5	640
	金	2	0	1	71	1	1	84	3	5	436	63	0	0	3	670
	土	5	0	0	52	5	3	84	9	3	417	50	0	0	10	638
	日	4	0	0	51	1	6	91	9	6	436	32	0	0	3	639
計	19	0	1	407	35	15	616	35	43	2929	365	0	0	36	4501	
月別	1月	1	0	0	35	3	0	64	3	6	289	44	0	0	0	445
	2月	2	0	0	30	3	2	46	4	6	258	35	0	0	1	387
	3月	4	0	0	25	4	1	47	1	2	218	25	0	0	0	327
	4月	1	0	0	27	1	4	59	7	2	219	27	0	0	4	351
	5月	2	0	0	34	5	0	42	1	5	225	27	0	0	6	347
	6月	0	0	0	42	2	1	39	1	3	232	29	0	0	2	351
	7月	1	0	1	32	2	2	47	1	4	246	33	0	0	1	370
	8月	0	0	0	42	3	0	50	2	5	243	29	0	0	4	378
	9月	0	0	0	32	3	1	52	8	2	217	31	0	0	4	350
	10月	2	0	0	38	3	2	69	0	5	253	23	0	0	3	398
	11月	2	0	0	37	3	2	41	4	3	242	24	0	0	6	364
	12月	4	0	0	33	3	0	60	3	0	287	38	0	0	5	433

3. 現場到着所要時間別件数

(H24.1.1 ~ H24.12.31)

時間 種別	3分未満	3分以上 5分未満	5分以上 10分未満	10分以上 20分未満	20分以上	計	現場到着 最短所要時間 (分)	現場到着 最長所要時間 (分)	現場到着 平均所要時間 (分)	前年比
急病	18	460	2,237	211	3	2,929	1	28	6.4	0
交通	10	67	278	48	4	407	1	28	6.7	0.2
一般	8	103	463	40	2	616	1	28	6.3	-0.2
上記以外	13	175	319	42	0	549	0	17	5.7	-0.4
合計	49	805	3,297	341	9	4,501	0	28	6.3	-0.1



4. 医療機関収容所要時間別件数

(H24.1.1 ~ H24.12.31)

種別	10分未満 (うち管外)	10分以上 20分未満 (うち管外)	20分以上 30分未満 (うち管外)	30分以上 60分未満 (うち管外)	60分以上 120分未満 (うち管外)	120分以上 (うち管外)	計 (うち管外)	収容最短所 要時間 (分)	収容最長所 要時間 (分)	収容平均所 要時間 (分)	前年比
急病	0(0)	129(1)	1,050(11)	1,395(275)	110(78)	5(2)	2,689(367)	11	231	33.9	0.6
交通	0(0)	21(0)	143(2)	238(48)	20(17)	1(1)	423(68)	13	215	35.7	2.2
一般	1(0)	34(0)	193(0)	303(59)	26(21)	0(0)	557(80)	6	115	34.4	-0.4
上記以外	0(0)	49(3)	177(8)	209(108)	50(43)	3(3)	488(165)	10	250	37.2	1.4
合計	1(0)	233(4)	1,563(21)	2,145(490)	206(159)	9(6)	4,157(680)	6	250	34.5	1.3

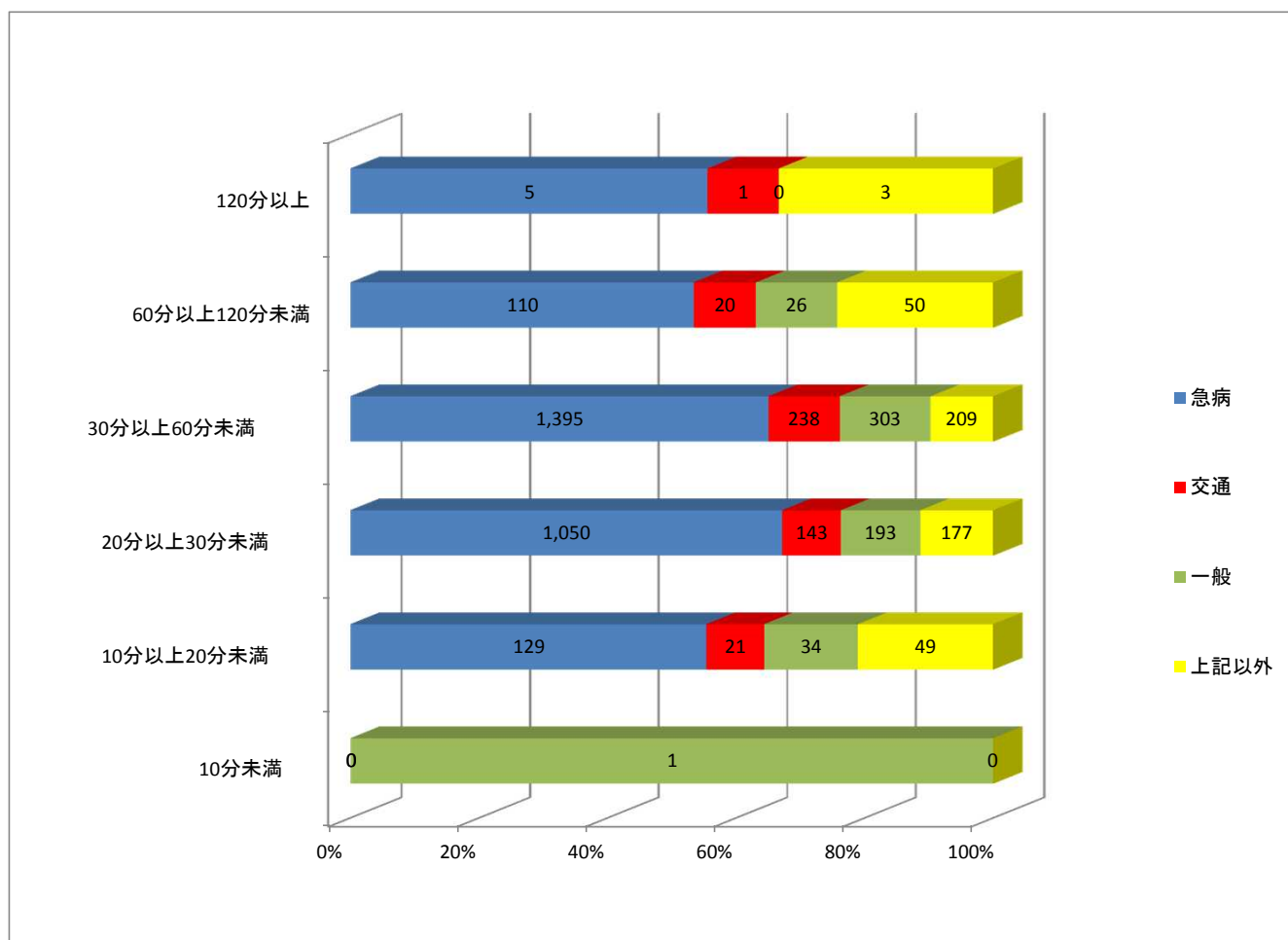
平成23年中全国平均 38.1分

※ 事故種別の【その他】については、火災・自然災害・水難・自損・労災・加害・転院等が含まれる。

※ 本票は、覚知から傷病者を医療機関等へ収容するまでに要した時間区分の件数を記載。

※ 平成23年 全国現場到着所要時間平均 8.2分 【平成14年比1.9分延伸】

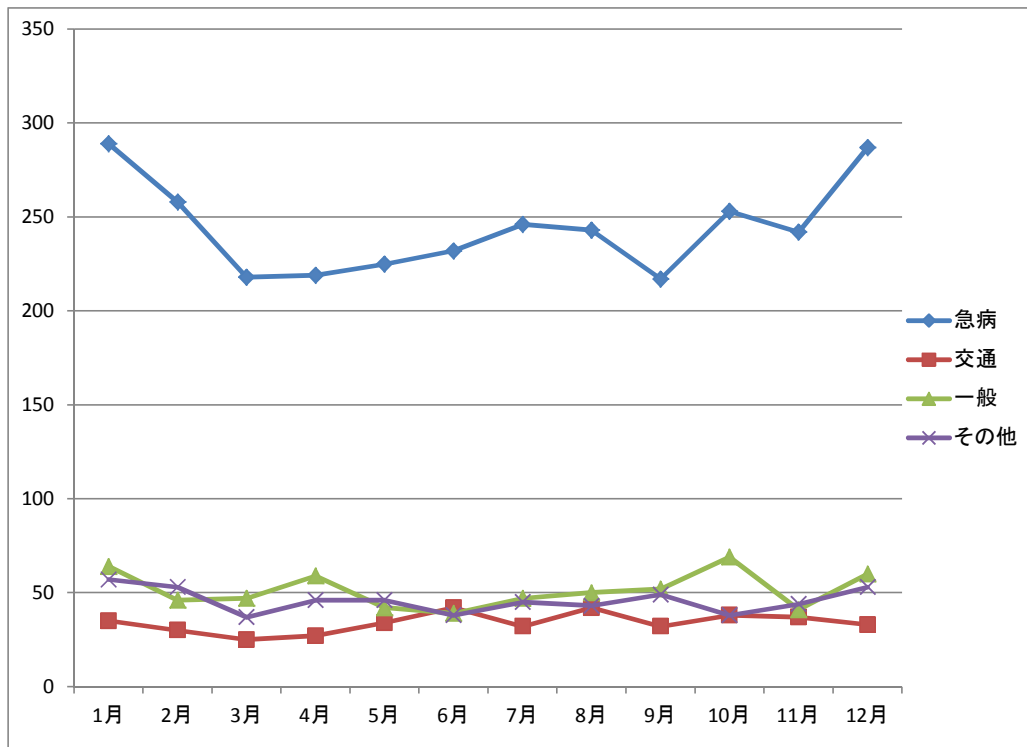
※ 平成23年 全国病院収容所要時間平均 38.1分 【平成14年比9.3分延伸】



5. 月別出場件数

(H24. 1. 1 ~ H24. 12. 31)

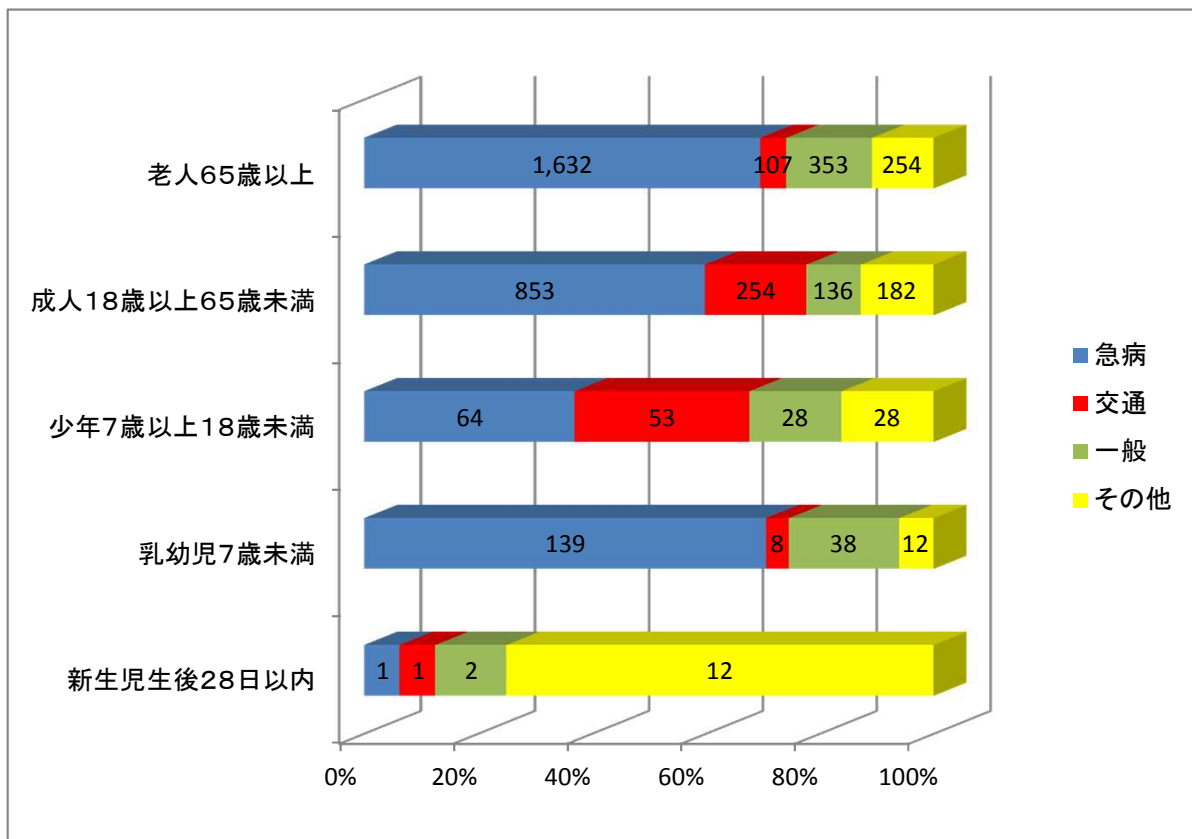
月 種別	1月	2月	3月	4月	5月	6月	7月	8月	9月	10月	11月	12月	合計	前年比
急病	289	258	218	219	225	232	246	243	217	253	242	287	2,929	105
交通	35	30	25	27	34	42	32	42	32	38	37	33	407	-26
一般	64	46	47	59	42	39	47	50	52	69	41	60	616	29
その他	57	53	37	46	46	38	45	43	49	38	44	53	549	31
合計	445	387	327	351	347	351	370	378	350	398	364	433	4,501	139



6. 事故種別別年齢別出場件数

(H24. 1. 1 ~ H24. 12. 31)

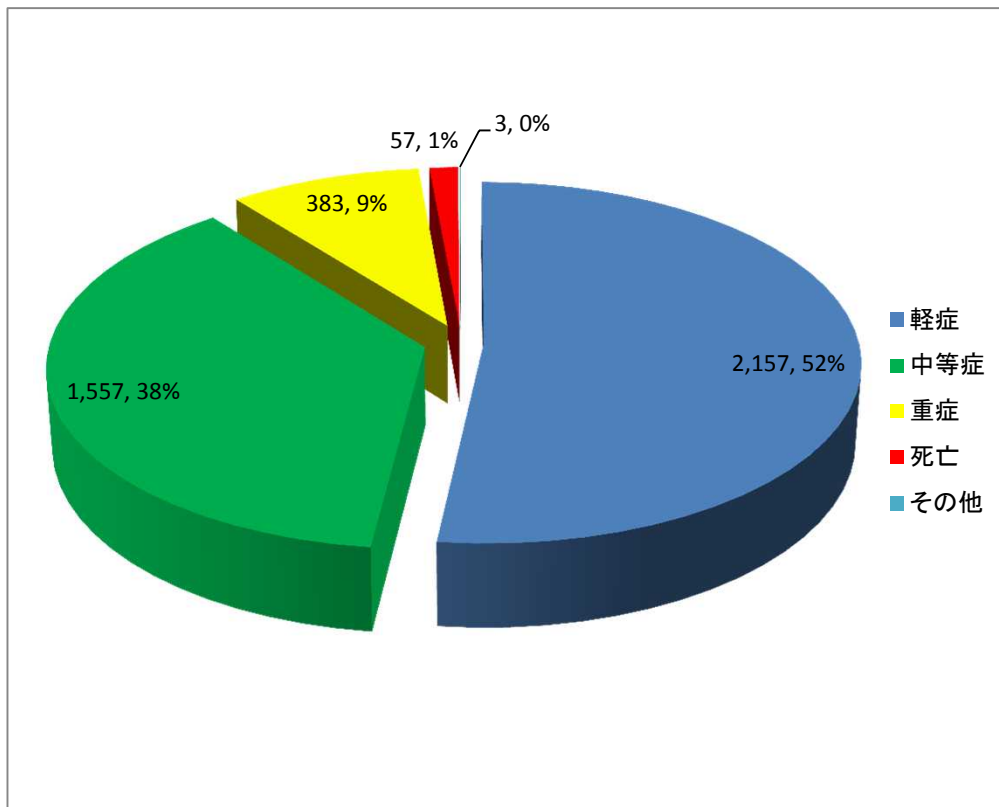
種別 \ 年齢	新生児 生後28日 以内	乳幼児 7歳未満	少年7歳 以上18歳 未満	成人18歳 以上65歳 未満	老人65歳 以上	合計	前年比
急病	1	139	64	853	1,632	2,689	80
交通	1	8	53	254	107	423	-37
一般	2	38	28	136	353	557	69
その他	12	12	28	182	254	488	43
合計	16	197	173	1,425	2,346	4,157	155



7. 程度別搬送人員

(H24. 1. 1 ~ H24. 12. 31)

程度 人員	軽症	中等症	重症	死亡	その他	合計	前年比
搬送人員	2,157	1,557	383	57	3	4,157	113
比率(%)	52	38	9	1	0	100	



8. 救急隊員が行った応急処置件数

(H24.1.1 ~ H24.12.31)

事故種別	傷病程度	応急処置		人工呼吸	心マ		心肺蘇生		酸素吸入	気道確保				保温	被覆	在宅療法	在宅療法継続			除細動	静脈路確保(輸液)	薬剤投与	その他の処置		
		対象人員	止血		うち自動	うち自動	※1	※2		※3	※4	※A	※B				※C								
急病	死亡	46	0	1	23	3	1	39	10	32	43	2	0	8	2	71	0	0	0	0	0	11	2	3	1
	重症	234	0	1	20	0	0	32	4	149	60	3	1	4	1	126	0	1	0	0	1	7	9	4	81
	中等症	1077	1	8	1	0	0	1	0	332	10	0	0	0	0	601	6	5	1	2	2	0	1	0	378
	軽傷	1320	13	4	0	0	0	0	0	113	3	0	0	0	0	698	6	2	0	1	1	0	1	0	474
	その他	2	0	0	0	0	0	0	0	0	0	0	0	0	0	2	0	0	0	0	0	0	0	0	2
	計	2679	14	14	44	3	1	72	14	626	116	5	1	12	3	1434	12	8	1	3	4	18	13	7	936
交通事故	死亡	2	0	1	1	0	0	1	0	1	2	0	0	2	0	1	0	0	0	0	0	0	0	0	1
	重症	7	0	7	0	0	0	0	0	5	0	0	0	0	0	4	1	0	0	0	0	0	0	0	3
	中等症	60	33	45	0	0	0	0	0	6	0	0	0	0	0	17	10	0	0	0	0	0	0	0	12
	軽傷	345	10	235	0	0	0	0	0	15	0	0	0	0	0	106	50	0	0	0	0	0	0	0	82
	その他	0	0	0	0	0	0	0	0	0	0	0	0	0	0	0	0	0	0	0	0	0	0	0	0
	計	414	13	288	1	0	0	1	0	27	2	0	0	2	0	128	61	0	0	0	0	0	0	0	0
一般負傷	死亡	4	0	1	2	1	1	4	2	3	4	0	1	1	2	3	0	0	0	0	0	1	0	0	1
	重症	25	0	9	3	0	0	4	0	4	4	0	3	1	1	12	2	0	0	0	0	1	1	1	6
	中等症	166	7	54	0	0	0	1	0	14	1	0	0	0	0	80	18	0	0	0	0	0	0	0	47
	軽傷	356	33	61	0	0	0	0	0	9	1	0	1	0	0	132	124	1	0	0	1	0	0	0	106
	その他	0	0	0	0	0	0	0	0	0	0	0	0	0	0	0	0	0	0	0	0	0	0	0	0
	計	551	40	125	5	1	1	9	2	30	10	0	5	2	3	227	144	1	0	0	1	2	1	1	160
上記以外	死亡	4	0	1	0	0	0	4	0	2	4	0	1	1	0	0	1	0	0	0	0	0	0	0	1
	重症	117	2	8	1	0	0	1	0	64	4	0	0	0	0	71	2	2	1	1	0	0	0	0	35
	中等症	243	2	8	0	0	0	0	0	84	3	0	0	0	0	123	6	1	1	0	0	0	0	0	77
	軽傷	117	76	21	0	0	0	0	0	16	0	0	0	0	0	48	17	0	0	0	0	0	0	0	33
	その他	1546	0	0	0	0	0	0	0	1	0	0	0	0	0	0	0	0	0	0	0	0	0	0	1
	計	482	9	38	1	0	0	5	0	167	11	0	1	1	0	242	26	3	2	1	0	0	0	0	147
合計	死亡	56	0	4	26	4	2	48	12	38	53	2	2	12	4	11	1	0	0	0	0	12	2	3	4
	重症	383	0	25	24	0	0	37	4	222	68	3	4	5	2	213	5	3	1	1	1	8	10	5	125
	中等症	1546	13	115	1	0	0	2	0	436	14	0	0	0	0	821	40	6	2	2	2	0	1	0	514
	軽傷	2138	63	321	0	0	0	0	0	153	4	0	1	0	0	984	197	3	0	1	2	0	1	0	695
	その他	3	0	0	0	0	0	0	0	1	0	0	0	0	0	2	0	0	0	0	0	0	0	0	3
	計	4126	76	465	51	4	2	87	16	850	139	5	7	17	6	2031	243	12	3	4	5	20	14	8	1341

(注) 1 本表は、傷病者を医療機関等へ搬送するまでの間に救急隊員が行った応急処置について、その処置の対象となった傷病者の数及び処置件数を記載すること。

2 気道確保欄の※1には、経鼻エアウェイを使用して気道確保を行った件数を内数として記載すること。

※2には、喉頭鏡・鉗子等を使用して異物除去を行った件数を内数として記載すること。

※3には、救急救命士がラリングアルマスク等を使用して気道確保を行った件数を内数として記載すること。

※4には、救急救命士が気管挿管処置を実施して気道確保を行った件数を内数として記載すること。

(注) 3 在宅療法継続欄の※Aには、在宅中心静脈栄養管理・在宅化学療法等により点滴が施されている傷病者に対して応急処置等を行った件数を内数として記載。

※Bには、気管切開孔又は気管瘻・人工肛門等の外瘻が施されている傷病者に対して応急処置を行った件数を内数として記載する。

※Cには、※A・※B以外の在宅療法継続中の傷病者に対して応急処置を行った件数を内数として記載すること。

9. 事故種別別収容医療機関

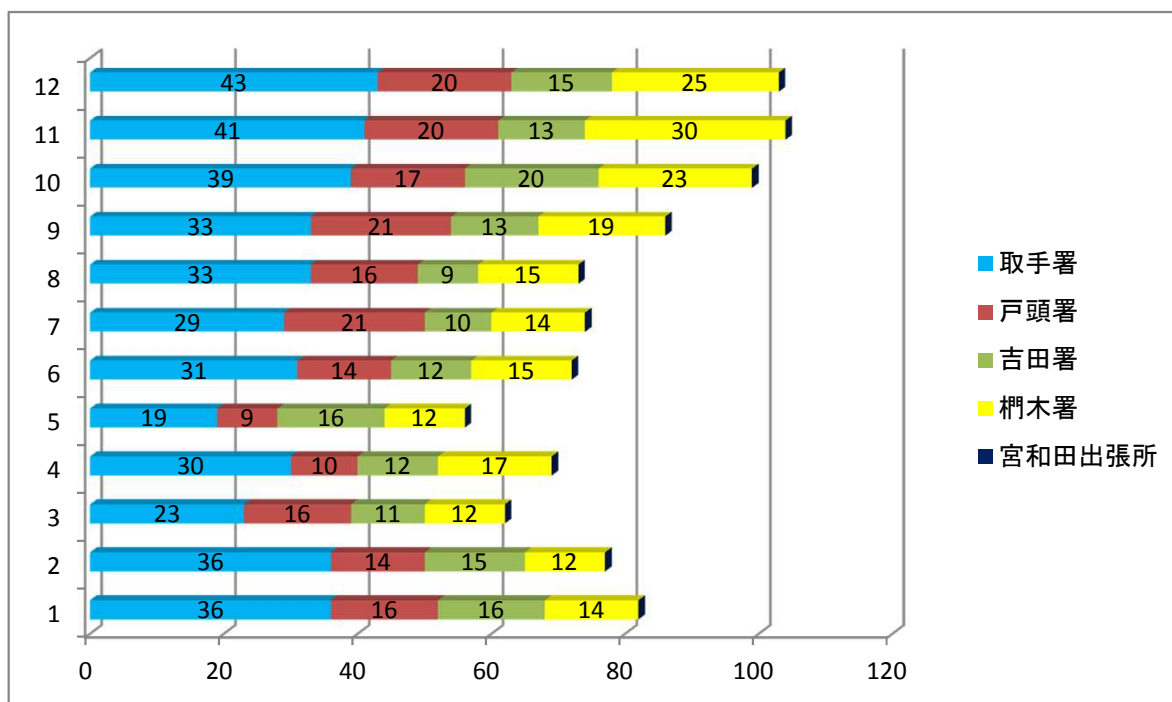
(H24.1.1 ~ H24.12.31)

告示の別等	事故種別等 区分	急病		交通事故		一般負傷		その他		計		
			うち管外		うち管外		うち管外		うち管外		うち管外	
救急 医療 機関	国立	27	24	0	0	3	3	11	10	41	37	
	公立	18	0	4	0	5	2	5	1	32	3	
	公的	1394	19	284	1	317	5	216	21	2211	46	
	私的	病院	1089	258	170	47	197	49	201	94	1657	448
		診療所	41	0	2	0	5	1	1	0	49	1
	計	2569	301	460	48	527	60	434	126	3990	535	
その 他の 医療 機関	国立	3	3	0	0	0	0	1	1	4	4	
	公立	0	0	0	0	0	0	1	1	1	1	
	公的	1	0	0	0	0	0	0	0	1	0	
	私的	病院	17	4	0	0	2	0	6	1	25	5
		診療所	19	2	0	0	1	0	3	0	23	2
	計	40	9	0	0	3	0	11	3	54	12	
計	国立	30	27	0	0	3	3	12	11	45	41	
	公立	18	0	4	0	5	2	6	2	33	4	
	公的	1395	19	284	1	317	5	216	21	2212	46	
	私的	病院	1106	262	170	47	199	49	207	95	1682	453
		診療所	60	2	2	0	6	1	4	0	72	3
	計	2609	310	460	48	530	60	445	129	4044	547	
その他 の場所	接骨院等	0	0	0	0	0	0	0	0	0	0	
	その他	0	0	0	0	0	0	0	0	0	0	
	計	0	0	0	0	0	0	0	0	0	0	
合計		2609	310	460	48	530	60	445	129	4044	547	

10. 署所月別ペア出場件数

(H24. 1. 1 ~ H24. 12. 31)

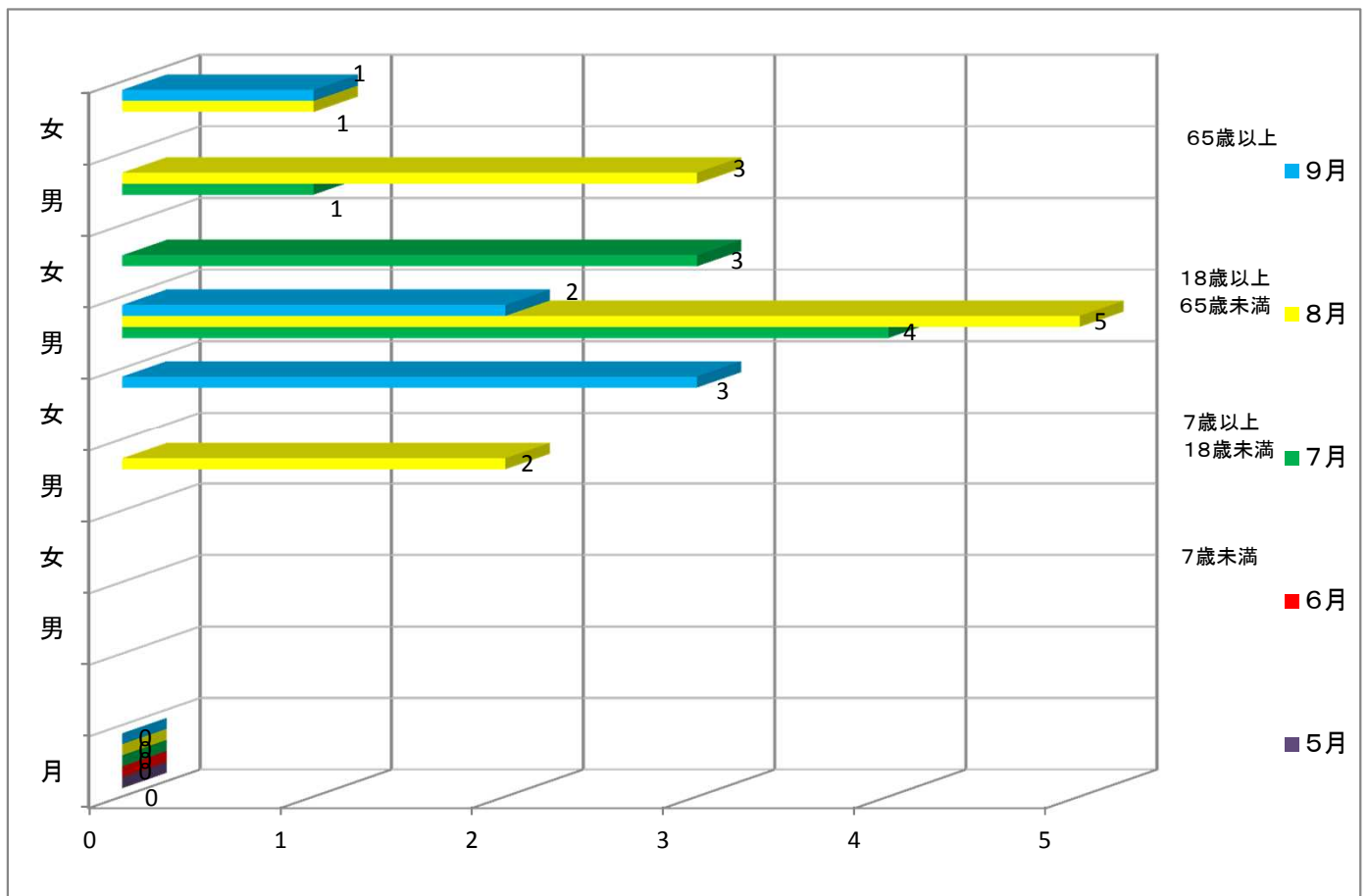
署所 \ 月	1月	2月	3月	4月	5月	6月	7月	8月	9月	10月	11月	12月	計	前年比
取手署	36	36	23	30	19	31	29	33	33	39	41	43	393	84
戸頭署	16	14	16	10	9	14	21	16	21	17	20	20	194	24
吉田署	16	15	11	12	16	12	10	9	13	20	13	15	162	44
櫛木署	14	12	12	17	12	15	14	15	19	23	30	25	208	21
宮和田出張所	0	0	0	0	0	0	0	0	0	0	0	0	0	0
計	82	77	62	69	56	72	74	73	86	99	104	103	957	173



11. 平成24年5月28日から平成24年9月30日までの、熱中症搬送件数

内訳 月	年 齢 別								程 度				合 計
	乳幼児 7歳未満		少年7歳以上 18歳未満		成人18歳以上 65歳未満		老人65歳以上		軽症 (入院なし)	中等症 (入院3週間未満)	重症 (入院3週間以上)	死亡	
	男	女	男	女	男	女	男	女					
5月													
6月													
7月					4	3	1		8				8
8月			2		5		3	1	7	4			11
9月				3	2			1	4	2			6
合計			2	3	11	3	4	2	19	6			25

11-2 月別発生件数



1 2 救助出場・活動件数

(H24.1.1 ~ H24.12.31)

事故種別 件数	火災		交通事故	水難事故	風水害等 自然災害	機械による 事故	建物等に よる事故	ガス及び 酸欠事故	破裂事故	その他の 事故	計
	建物	建物以外									
出動件数	10	0	16	1	0	1	8	1	0	4	41
活動件数	2	0	12	0	0	0	4	1	0	2	21

※ 出動件数とは、消防機関が救助活動を行う目的で出動した件数

※ 活動件数とは、消防機関が何らかの救助活動を行った件数

1 2 - 2 事故種別救助人員・車両別搬送人員数

(H24.1.1 ~ H24.12.31)

事故種別 救助人員 搬送車両区分	火災		交通事故	水難事故	風水害等 自然災害	機械による 事故	建物等に よる事故	ガス及び 酸欠事故	破裂事故	その他の 事故	計	
	建物	建物以外										
救助人員	0	0	17	0	0	0	3	1	0	2	23	
搬送車両等の 内訳	救急自動車	0	0	14	0	0	0	2	1	0	1	18
	ヘリコプター	0	0	0	0	0	0	0	0	0	0	0
	消防機関その 他の車両	0	0	0	0	0	0	0	0	0	0	0
	消防機関以外 の車両	0	0	0	0	0	0	0	0	0	0	0
	計	0	0	14	0	0	0	2	1	0	1	18

※事故種別の火災とは、消防機関が何らかの救助活動を行った火災をいう。

※救助人員は、消防機関と他機関が共同して救助活動中、他の機関が救助した人員を含むものである。

