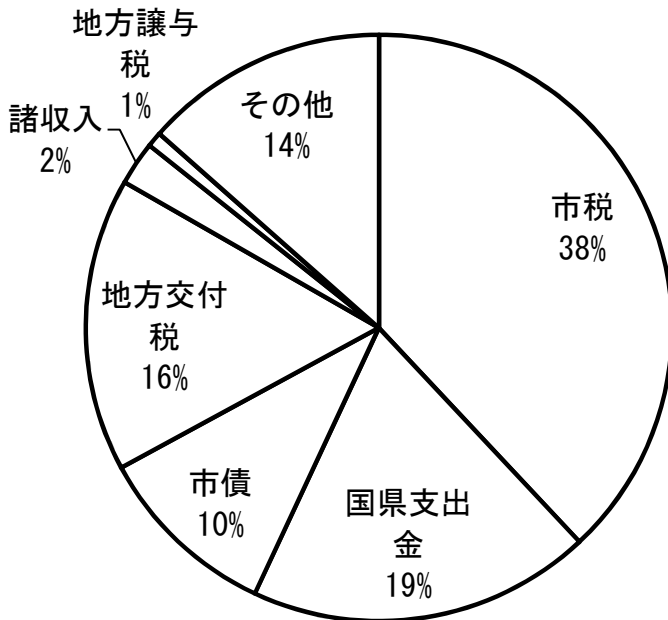


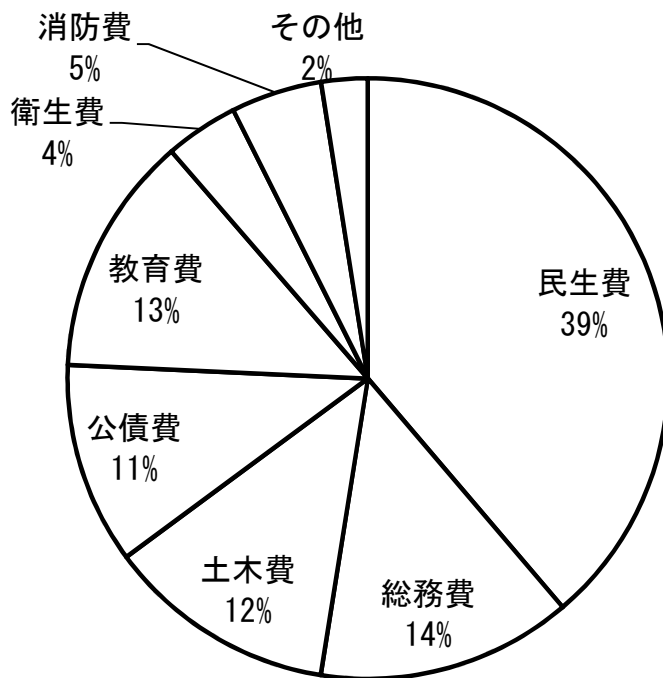
平成29年度 一般会計決算額の内訳



歳入

382億9,729万円

市税	145億5,727万円
国県支出金	72億5,614万円
市債	38億8,260万円
地方交付税	61億9,663万円
諸収入	9億2,565万円
地方譲与税	3億1,954万円
その他	51億5,946万円



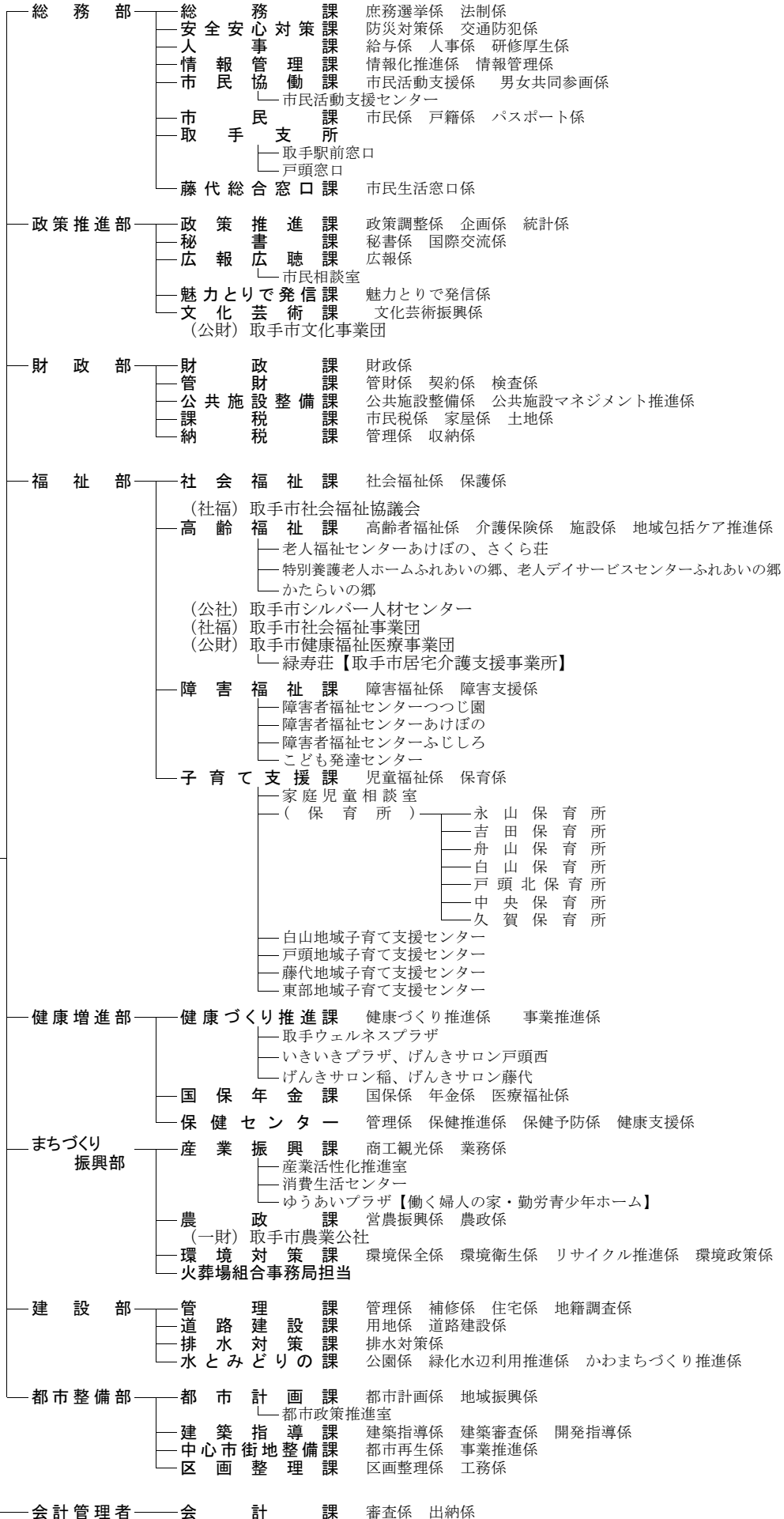
歳出

370億6,461万円

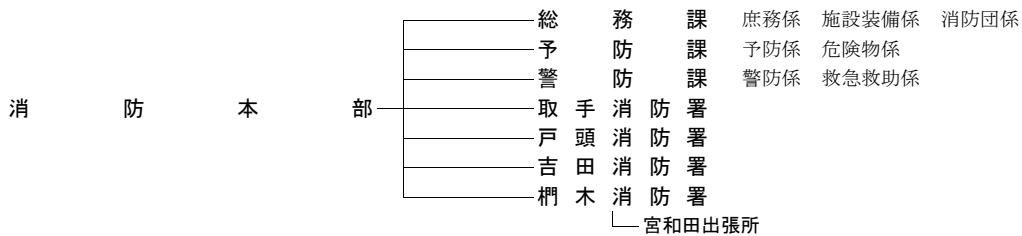
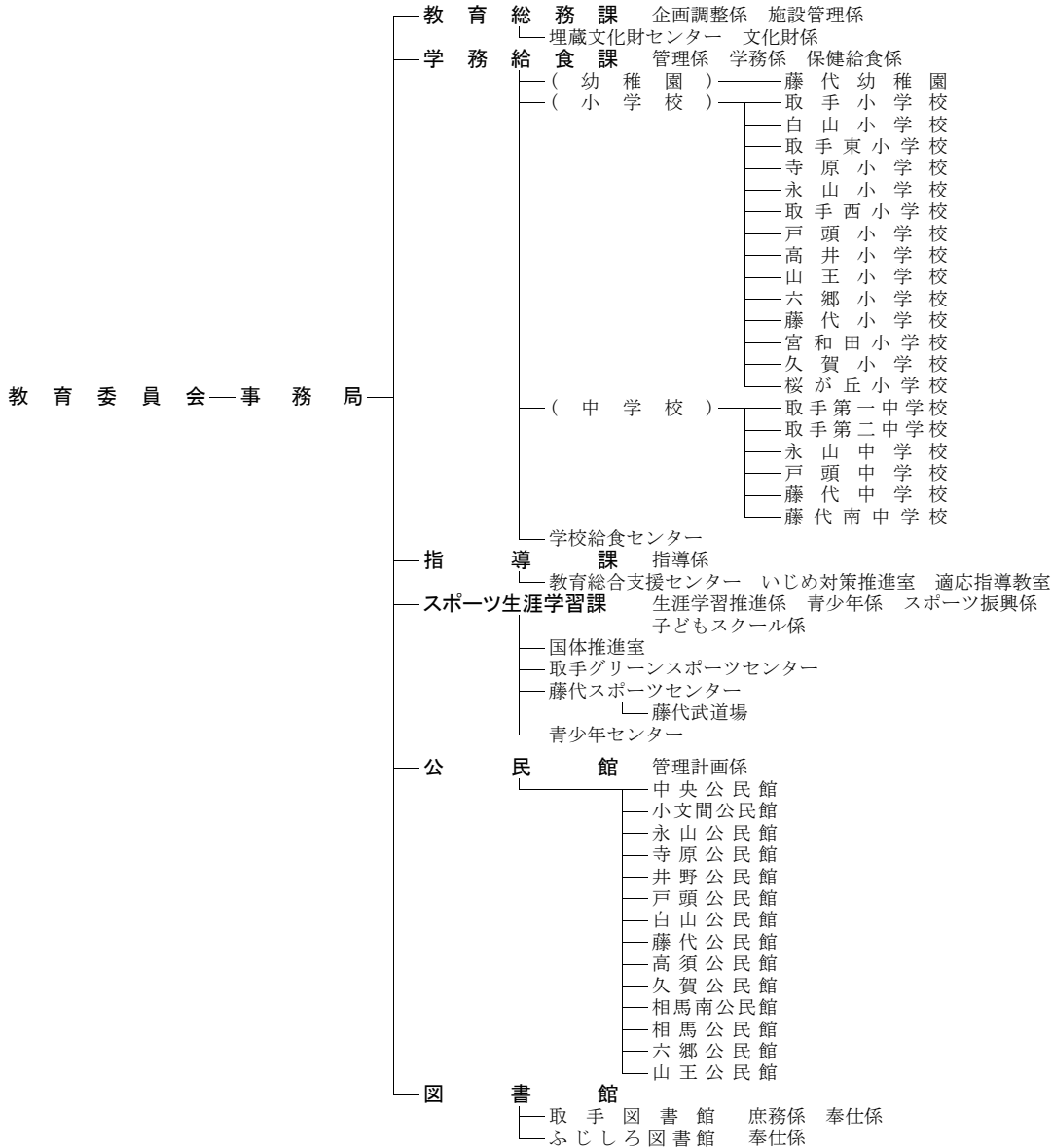
民生費	143億6,684万円
総務費	50億9,574万円
土木費	45億8,393万円
公債費	40億2,396万円
教育費	47億8,768万円
衛生費	14億6,438万円
消防費	18億1,631万円
その他	9億2,577万円

平成30年度 取手市行政組織機構図

市長 — 副市長



- 議 会 事 務 局 ————— 事務局 庶務調査係 議事係
- 監 査 委 員 事 務 局 ————— 事務局 監査係
- 選 挙 管 理 委 員 会 ————— 事務局 総務部総務課庶務選挙係
- 農 業 委 員 会 ————— 事務局 農地係・農務係



統計とりで - 平成30年版 -

平成30年12月発行

編集・発行 取手市役所 政策推進部 政策推進課

〒302-8585 取手市寺田5139番地

電話 0297(74)2141

FAX 0297(73)5995

E-mail kikaku@city.toride.ibaraki.jp

本書に関するお問い合わせは、上記までお願いいたします。