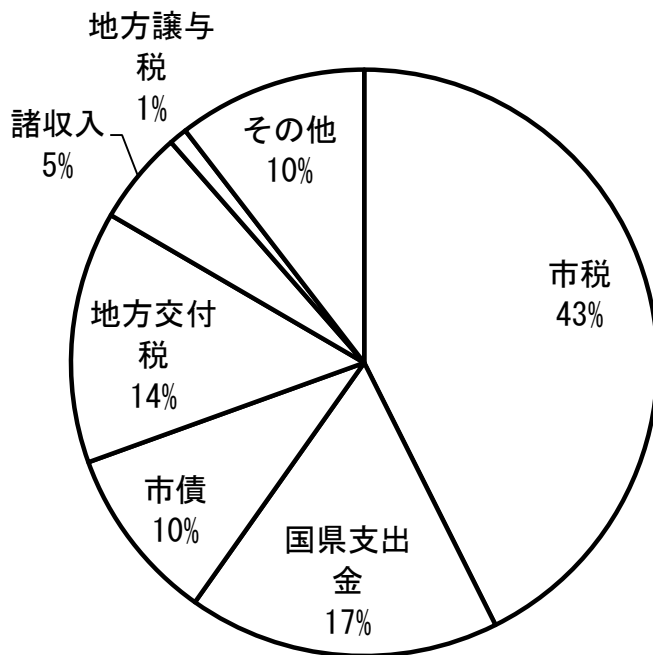


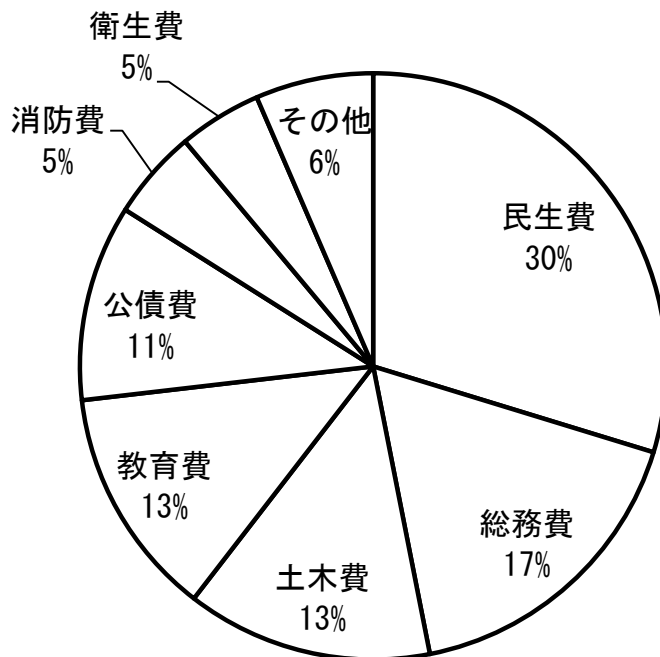
平成23年度 一般会計決算額の内訳



歳入

355億8,940万円

市税	151億6,637万円
国県支出金	61億1,381万円
市債	34億5,140万円
地方交付税	49億5,010万円
諸収入	18億3,301万円
地方譲与税	3億5,639万円
その他	37億1,832万円

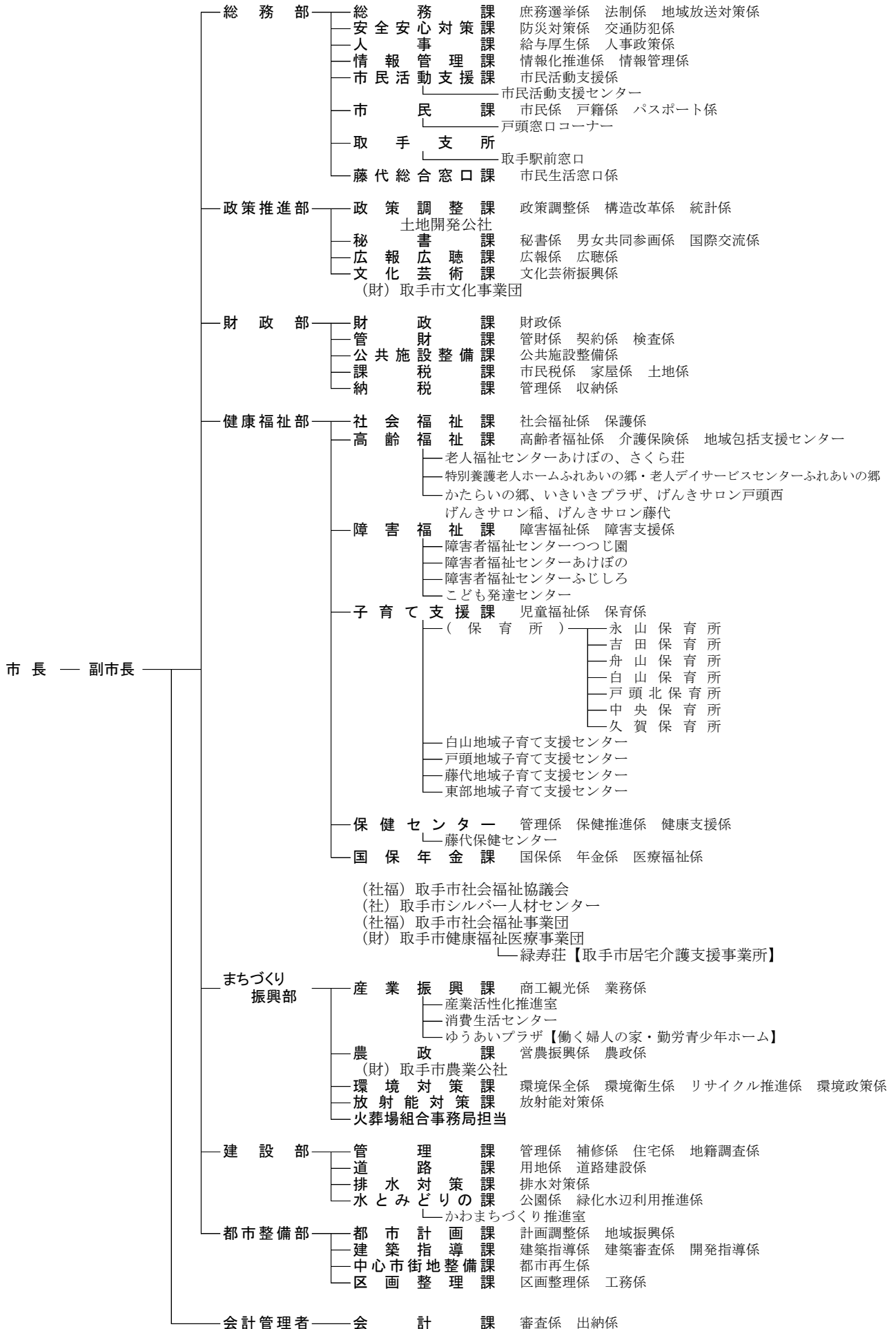


歳出

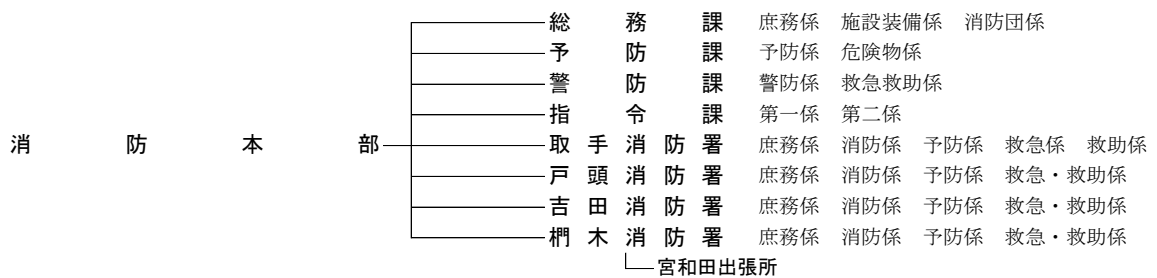
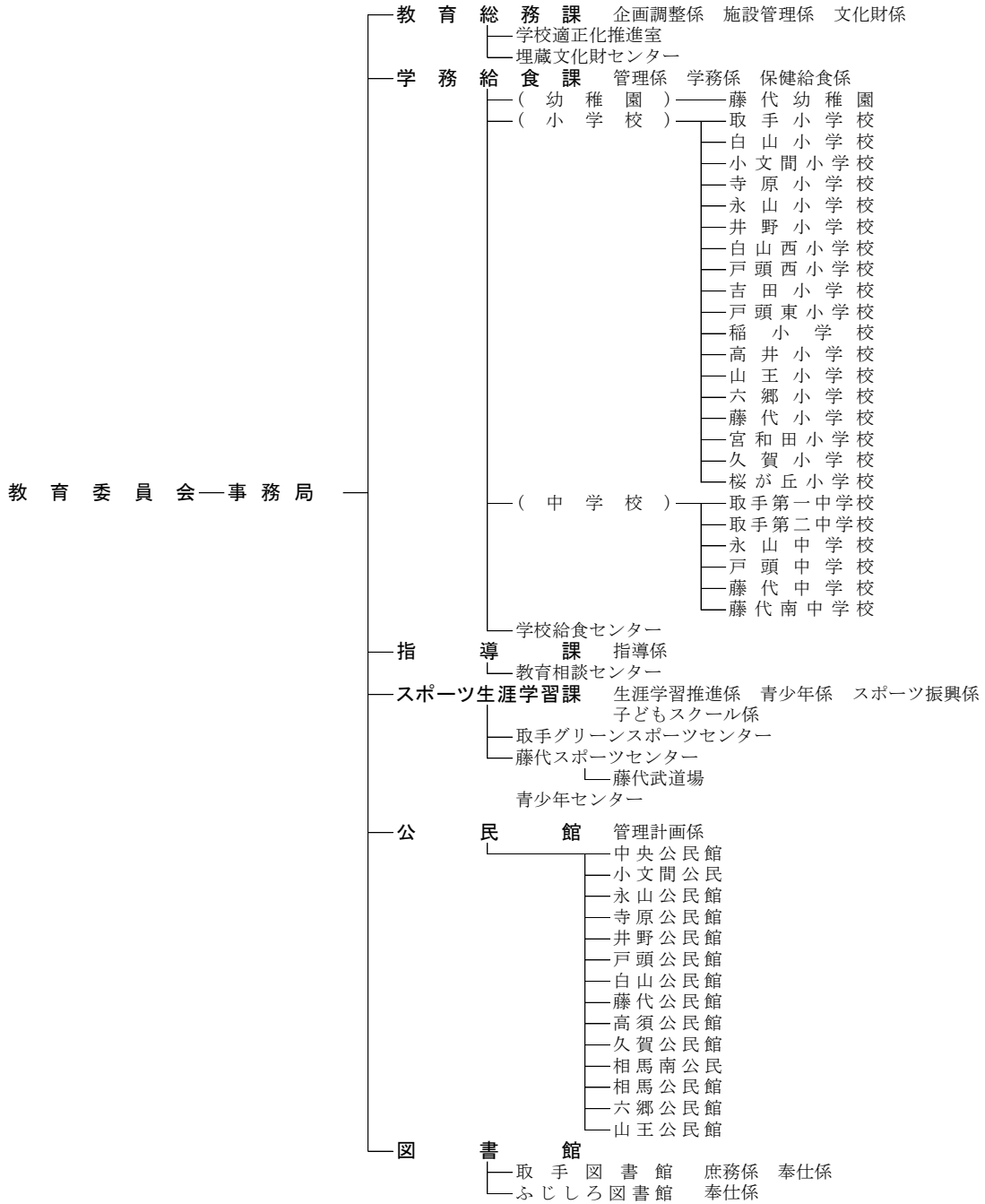
345億4,342万円

民生費	102億7,003万円
総務費	59億3,086万円
土木費	46億8,596万円
教育費	43億8,403万円
公債費	37億3,566万円
消防費	17億934万円
衛生費	15億8,347万円
その他	22億4,407万円

平成24年度 取手市行政組織機構図



議 会 事 務 局 ————— 事務局 庶務調査係 議事係
 監 査 委 員 事 務 局 ————— 事務局 監査係
 選 挙 管 理 委 員 会 ————— 事務局 総務部総務課庶務選挙係
 農 業 委 員 会 ————— 事務局 農地係 農務係



統計とりで - 平成24年版 -

平成24年12月発行

編集・発行取手市役所 政策推進部 政策調整課

〒302-8585 取手市寺田5139番地

電話 0297(74)2141 内線1214

FAX 0297(73)5995

Eメール kikaku@city.toride.ibaraki.jp

本書に関するお問い合わせは、上記までお願いいたします。