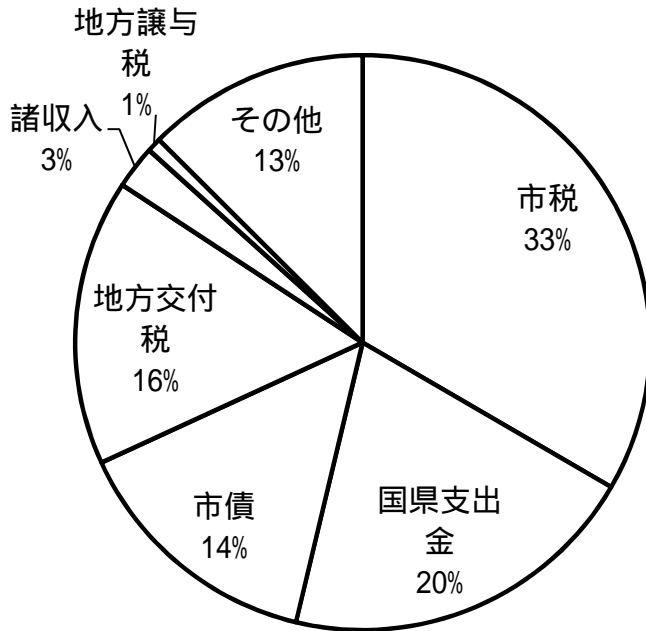


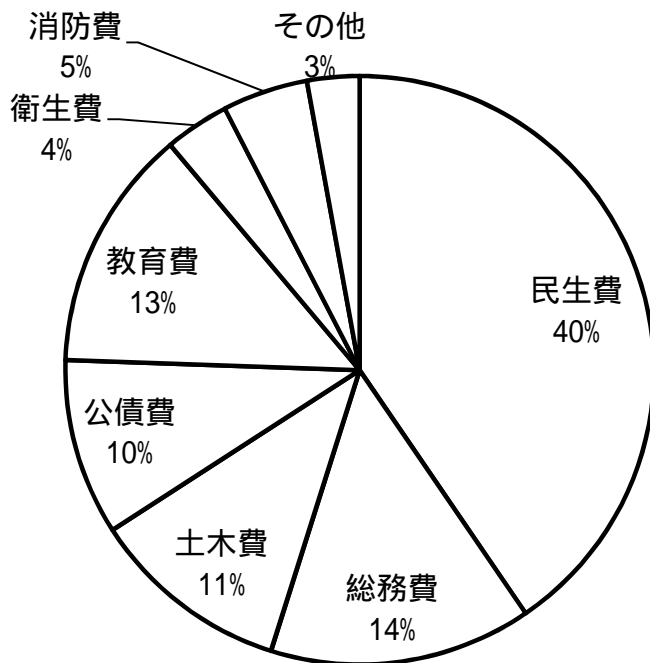
令和元年度 一般会計決算額の内訳



歳入

409億9,225万円

市税	135億7,057万円
国県支出金	82億6,974万円
市債	58億6,045万円
地方交付税	65億3,969万円
諸収入	9億9,013万円
地方譲与税	3億2,452万円
その他	54億3,715万円

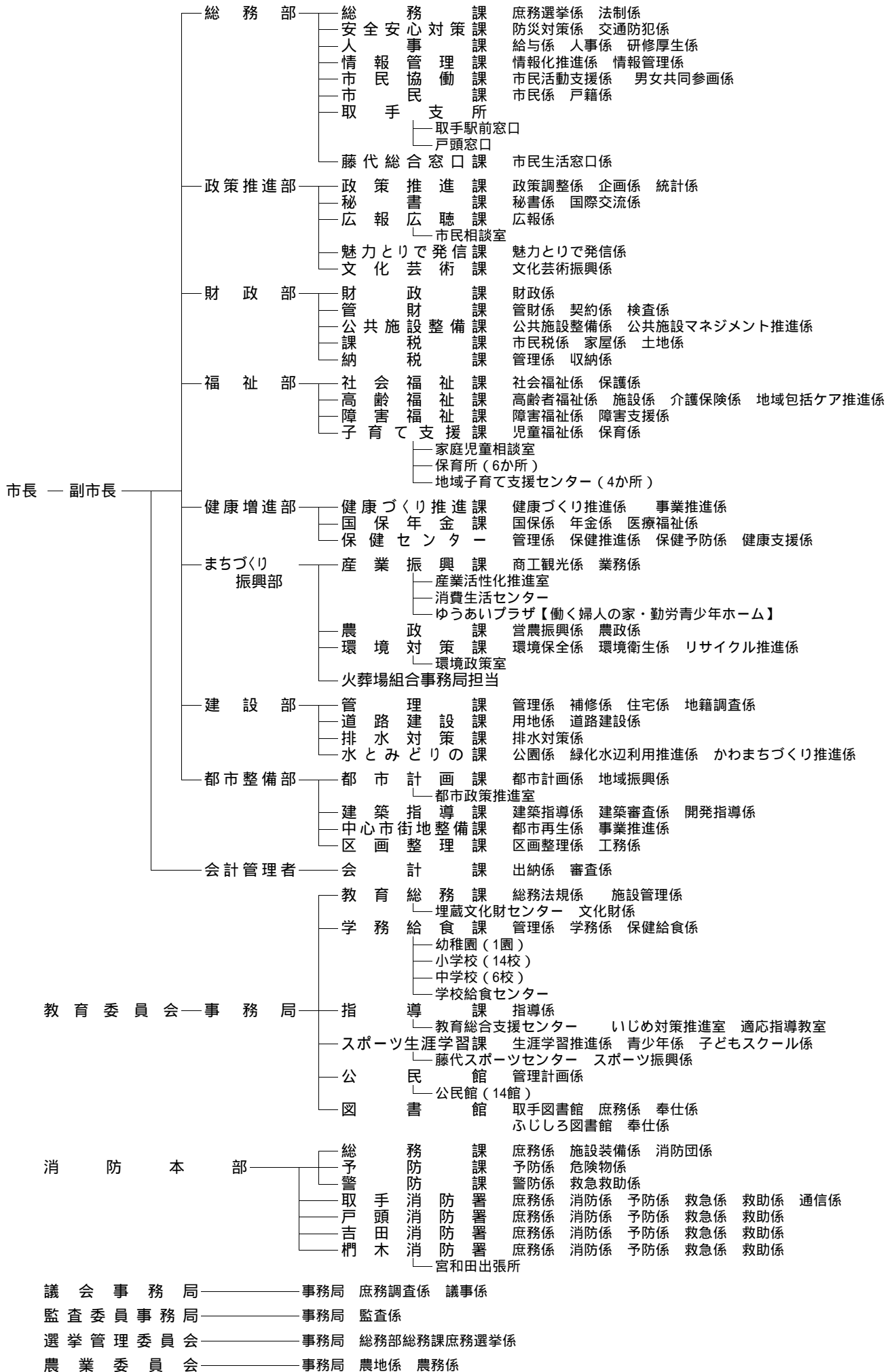


歳出

401億2,885万円

民生費	162億3,779万円
総務費	57億8,256万円
土木費	44億1,339万円
公債費	38億8,544万円
教育費	53億4,804万円
衛生費	14億2,498万円
消防費	18億8,168万円
その他	11億5,497万円

令和2年度 取手市行政組織機構図



統計とりで 令和2年版

令和2年12月発行

編集・発行 取手市役所 政策推進部 政策推進課
〒302-8585 取手市寺田5139番地

電話 0297(74)2141

FAX 0297(73)5995

E-mail kikaku@city.toride.ibaraki.jp

本書に関するお問い合わせは、上記までお願いいたします。