

# 広報とりで TORIDE

8 . 1  
2024 (令和6年)  
NO.1394



**日時** 8月10日(土) 19:00 ~ 20:20  
※雨天・強風時は11日(日・祝)に順延  
開催の可否の決定は、当日7時にホームページに掲載します

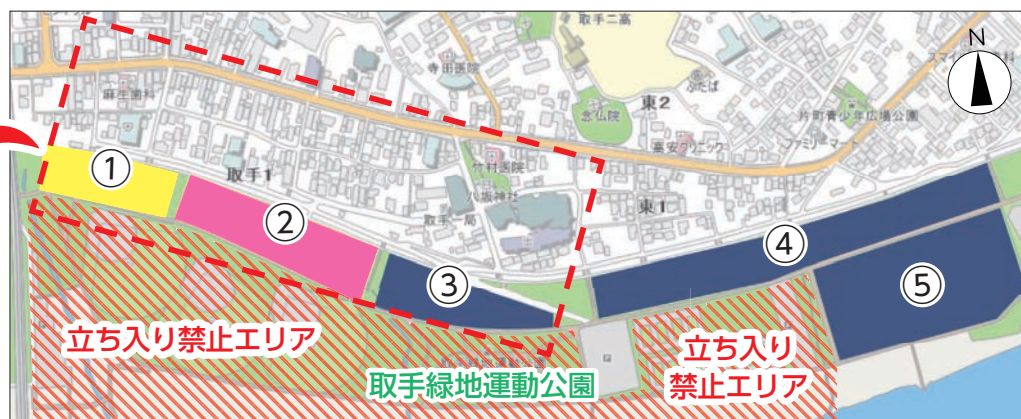
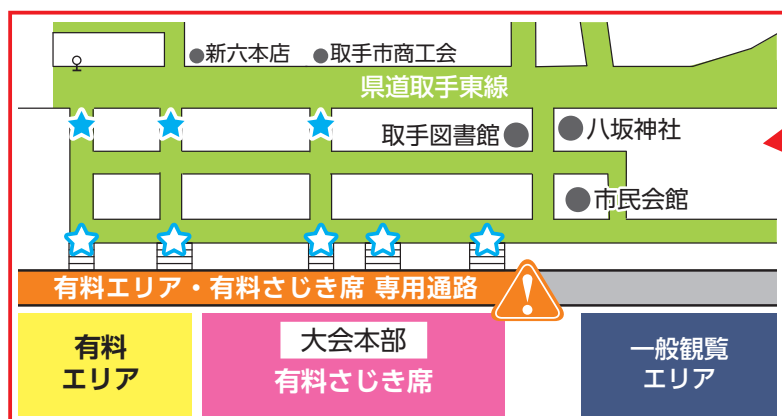
**会場** 取手緑地運動公園 (利根川河川敷)  
取手市観光協会

**【注意事項】**  
▶会場周辺は大変混雑します。公共の交通機関のほか、取手緑地運動公園、取手競輪場(楽天Kドリームスバンク取手)の臨時駐車場をご利用ください。  
▶ごみの持ち帰りにご協力ください。

有料エリア・有料さじき席への入場は、リストバンドを着用している方に限ります。  
※有料エリア・有料さじき席の販売は終了しました。



## 会場案内図



有料エリア・有料さじき席 専用通路 に入れる方は、有料エリア・有料さじき席券(リストバンド)を着用の方に限ります。

**【入場確認を以下の地点で行います】**

☆…16:00以降の確認地点    ★…18:30以降の確認地点

**【注意事項】**

- ①有料エリア：エリア内は自由席(1人当たり1平方メートルを目安とします)
- ②有料さじき席：1マス当たり定員大人5人の分けがあるエリア
- ③～⑤：一般観覧エリア：どなたでも自由にスペースを確保できるエリア

## とりに利根川大花火開催日

### コミュニティバスは迂回運行します

花火大会開催日は交通渋滞が発生し、大幅な遅延が予想されるため、以下のルートでのバス停を休止し、迂回運行します。 ☎ 都市計画課 ☎ 内線3113

#### ◆中央循環東ルート

- 8便目…17:10取手駅東口発    ●9便目…18:30取手駅東口発
- ※8便目…16:24取手駅東口発、9便目…17:44取手駅東口発は、通常どおり停車します。



#### ◆中央循環西ルート

- 7便目…17:49取手駅東口発



◆バス位置情報検索(バスロケーション)システムをご利用ください  
スマートフォンやパソコンなどで、コミュニティバスの走行位置やバス停での待ち時間を確認することができるサービスです。



#### ◆おほり小堀ルート

- 6便目・7便目…仲町・市民会館入口・片町・東三丁目・新道・青柳南
- 8便目…19:30小堀着
- ※8便目の終点は19:17取手駅東口着です。



## 8月23日 取手JAZZビアガーデン 入場無料

☎ 取手ウェルネスプラザ ☎71-2122

**日時** 8月23日(金) 17:00 ~ 20:00 ※雨天時は室内

**会場** 取手ウェルネスプラザ

夜空の下でJAZZを聴きながら、ビールやソフトドリンク、おいしい食事が楽しめます。気軽にご参加ください。

内容 出演者：WOODSTOCK



## 8月24日 とりで利根川 灯ろう流し 観覧無料

☎ 取手市商工会 ☎73-1365、とりで利根川 灯ろう流し実行委員会 ☎090-2311-8930

**日時** 8月24日(土) 16:00 ~ ※雨天・増水時は25日(日)に順延

**会場** 利根川河川敷常磐線鉄橋下 (取手ふれあい棧橋)

灯ろう流しは、江戸時代中ごろから行われてきた情緒豊かな行事です。お盆にそれぞれの家にお迎えしたみ魂を、灯ろうに戒名を書いて川や海に送り流し供養することに由来します。



※駐車場は、取手緑地運動公園駐車場(常磐線鉄橋横駐車場)

**内容** 16:00…アトラクション(太鼓、フラダンス、ジャズバンド・リングリング演奏)

18:30…セレモニー(仏教会供養)

19:00…灯ろう流し(送り船、太鼓30分)

19:30…花火

**費用** 灯ろう：1個1,000円※当日販売のみ

## 8月31日 ソニックガーデン2024 入場無料

☎ 取手市商工会 ☎73-1365

**日時** 8月31日(土) 15:00 ~ 20:00 ※悪天候時は中止する可能性があります。

**会場** 取手ウェルネスプラザ

夏の風物詩「ソニックガーデン」、今年は取手ウェルネスプラザで開催します。「ビアガーデン」と「ステージイベント」で、会場を盛り上げます。

開催の可否など最新情報はこちら



商工会青年部 公式 LINE



## 親子で巡る! スマホで簡単参加! 取手市公共施設デジタルスタンプラリー

☎ こども政策室 ☎内線1351

**期日** 8月31日(土)まで

市内の子育て世帯の利用頻度が高い公共施設を巡る、デジタルスタンプラリーを開催します。市ホームページからアプリをダウンロードして以下のチェックポイントへ行くと、スタンプを獲得できます。スタンプの数によって、賞品をもらえたり、抽選に応募することができます。

※参加方法や賞品など、詳細は市ホームページをご覧ください。

**チェックポイント** ▶取手ウェルネスプラザ▶取手グリーンスポーツセンター▶藤代スポーツセンター▶取手図書館▶ふじしろ図書館▶市民会館▶とりでアートギャラリー(アトレ取手4階)▶とがしら公園▶ゆめみ野公園▶北浦川緑地



市ホームページ

## 国登録有形文化財 「旧渡辺甚吉邸主屋」一般公開

☎ 埋蔵文化財センター ☎73-2010 ※甚吉邸運営局は、メールのみ受け付け(ici@jcity.maeda.co.jp)

**日時** 8月28日(水)・30日(金)・31日(土) 各日①10:00 ~ ②13:00 ~ ③15:30 ~

**会場** 前田建設工業ICI総合センター(寺田5270)敷地内

「旧渡辺甚吉邸主屋」の6回目の一般公開が実施されます。※次回は11月の開催予定です。

◎主催者：甚吉邸運営局(前田建設工業内)

**対象** 小学生以上の方

**定員** 各回先着20人

**申込** 甚吉邸運営局(前田建設工業内)専用申込フォームからのみ：8月5日(月)12:00 ~

**締切** 8月19日(月)12:00



取手市 旧渡辺 甚吉邸一般公開



## いっしょに! ほどよく絶妙とりで 取手市の魅力を発信しませんか

会員大募集!

### ほどよく絶妙とりでファンクラブ!

市民協働による、「ほどよく絶妙とりでファンクラブ」を発足しました。「ほどよく絶妙」な取手市のファンで、その魅力を市内外に発信したい会員を募集します。

※会費は無料です。入会方法など詳細は、市ホームページをご覧ください。

◆**会員資格**…市内在住・在勤・在学または市の出身で、取手市に愛着を持ち、地域振興や観光振興に積極的な方

◆**活動内容**…▶ファンクラブ事業への参加(会員交流の場合)▶自発的な情報発信・PR活動▶各種イベントへの参加や協力



市ホームページ



▲ファンクラブミーティングの集合写真

入会特典として 記念品を贈呈します

☎ 魅力とりで発信課 ☎内線1191

### ほどよく絶妙とりで インスタグラム



二次元コードからフォローをお願いします

◆**アカウント名** ほどよく絶妙とりで

◆**ユーザーネーム** zetsumyo\_toride

### 皆さんの投稿待ってます!

取手市の魅力を発信する「ほどよく絶妙とりで」Instagramに、皆さんが撮影した写真が掲載できるようになりました。



ほどよく絶妙とりで

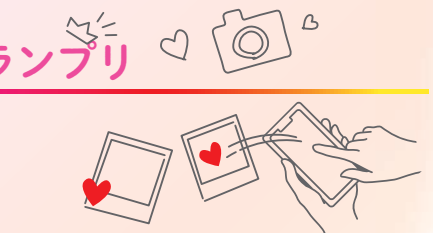
◆**掲載方法**…シティプロモーションサイト「ほどよく絶妙とりで」への投稿を通じて、Instagramに掲載します。※投稿方法など詳細は、二次元コードをご覧ください。

### 「ほどよく絶妙」インスタグランプリ

「ほどよく絶妙とりで」Instagramに皆さんが投稿した写真で、「いいね」をたくさん獲得した方などに記念品を贈呈します。皆さんの投稿・「いいね」をお待ちしています。※グランプリの詳細は、市ホームページをご覧ください。



市ホームページ



◆いいね・投稿数カウント期間

8月1日(木)から 令和7年1月31日(金)まで

**【子宮頸がん・乳がん集団検診】 完全予約制で実施** 問 保健センター ☎85-6900

**8月5日(月)から予約が開始します**  
 ※今年から予約方法が変わっています。予約は、電話かインターネットのみです。

インターネットでの予約はこちら  
 (初日は9時から受付)  24時間受け付け

予約コールセンター (電話がつながりにくい場合があります)  
**☎050-3605-8652** (平日9:00～17:00)  
 ※各予約受付締切日は、1. 2. の表をご確認ください

■子宮頸がん検診

検査内容	対象となる女性 (年齢は令和7年3月31日時点)	自己負担金	
		国保・後期	国保・後期以外
子宮頸部細胞診	20歳以上	500円	1,300円
	21歳(無料クーポン対象者)	無料	無料

■乳がん検診…マンモグラフィ 1方向・2方向(乳房X線検査)・エコー(超音波)

検査内容	対象となる女性 (年齢は7年3月31日時点)	自己負担金	
		国保・後期	国保・後期以外
マンモ1方向	50歳以上で偶数年齢	500円	1,000円
マンモ2方向	40・42・44・46・48歳	500円	1,600円
	41歳(無料クーポン対象者)	無料	無料
エコー	● 30～39歳	500円	1,000円
	● 43～69歳で奇数年齢		

【共通事項】生活保護受給者は、「生活保護受給証明書」か「休日・夜間等受診用受給証」の提示で自己負担金が無料。

## 市有地の売却

問 管財課 ☎内線1615

売却は一般競争入札で落札者を決定します。物件は現状のまま引き渡すため、必ず現地や物件調書を確認してから申し込んでください。

土地 井野一丁目3186番20  
 面積 2,757.19平方メートル  
 最低売渡価格 1億2,738万2,178円  
 落札者の決定 最低売渡価格以上で、かつ最高の価格を提示した方



### スケジュール

内容	日程
資料配布期間	8月16日(金)～30日(金)
参加申込書類提出期間	8月16日(金)～30日(金) ※原則として、管財課へ持参。郵送の場合は、書留・簡易書留とする。
入札保証金納入期限	9月6日(金)
入札期間	9月9日(月)～12日(木) 受け付け: 9:00～17:00
開札日時	9月13日(金) 10:00
契約	落札決定の日から起算して7日以内に契約(契約保証金: 契約額の1割以上)
代金の支払い	本契約締結後30日以内に売買代金を一括納入
所有権移転登記	代金の支払いが完了し次第、市が手続きを実施

※契約時に必要な収入印紙など登記に伴う費用は購入者負担

## 公共下水道工事に伴う交通規制

問 取手地方広域下水道組合整備課 ☎74-4154

中原町・井野台三丁目・白山四丁目地内で、公共下水道工事を予定しています。工事に伴い、国道6号、294号や周辺道路の交通規制を行います。ご不便をおかけしますが、ご理解・ご協力をお願いします。

日時 8月下旬～令和7年3月下旬の21:00～翌5:00 (一部の工事は9:00～17:00)  
 ※日曜日は休工。工事の進捗状況により変更となる場合があります。  
 場所 中原町・井野台三丁目・白山四丁目地内  
 内容 国道6号: 車線規制、国道294号: 片側交互通行、周辺道路: 車両通行止め



## 井野台一丁目・井野団地 道路工事

問 道路建設課 ☎内線1282

以下の場所での工事を予定しています。期間中はご迷惑をおかけしますが、ご理解・ご協力をお願いします。作業内容によっては、全面通行止めとなる場合があります。

### ◆井野台一丁目地先

期間 8月中旬～令和7年2月中旬(予定)  
 時間 9:00～17:00  
 場所 井野台一丁目地先(右地図参照)  
 規制内容…片側交互通行



### ◆井野団地地先

期間 8月中旬～令和7年2月中旬(予定)  
 時間 9:00～17:00  
 場所 井野団地地先(右地図参照)  
 規制内容…片側交互通行



## ネーミングライツパートナーを募集しています

☎ 管財課 ☎ 内線1615

市有施設のネーミングライツパートナーを募集しています。

◎ネーミングライツ事業とは、市と企業などとの契約により施設に企業・商品名を冠した愛称を付与させる代わりに、市が得た対価により、施設の運営維持とサービス向上を図るものです。

申込 提出書類を以下のいずれかの方法で提出

- ▶ 郵送：〒302-8585 寺田5139 管財課宛て
- ▶ 直接：管財課(取手庁舎3階)
- ▶ メール：kanzai@city.toride.ibaraki.jp

締切 8月30日(金) ※消印有効

※取手市ネーミングライツ事業実施要綱第4条第1項の各号に規定する業種または事業者は、ネーミングライツパートナーになることができません。詳細は要綱をご覧ください。

### ■提出書類

- ・取手市ネーミングライツ事業応募申請書(様式第1号)
- ・取手市ネーミングライツ事業応募に係る誓約書(様式第2号)
- ・地域貢献などの実績と今後の計画
- ・応募者の概要を記載した書類
- ・定款、寄付行為その他これらに類する書類
- ・登記事項証明書
- ・最新の事業計画書
- ・直近1事業年度分の決算報告書(貸借対照表、損益計算書など)と事業報告書
- ・直近の市税などの納税証明書

◎申請書や誓約書は市ホームページで入手可

※1部提出

詳細は市ホームページ  
をご確認ください



### ■ネーミングライツパートナー募集施設一覧

施設名	所在地	最低希望金額(年)	契約期間
市民会館・福祉会館	東1-1-5	200万円	3～5年
取手図書館	取手1-12-16	100万円	3年
ふじしろ図書館	藤代415	70万円	3～5年
藤代スポーツセンター	くぬぎ 桐木15	70万円	3～5年
とがしら戸頭公民館	戸頭6-30-1	30万円	3～5年
白山公民館	白山5-1-5	30万円	3～5年
井野公民館	井野2-17-17	30万円	3～5年
藤代公民館	藤代491-1	30万円	3～5年
取手緑地運動公園	利根川河川敷	180万円	3～5年
とがしら公園	戸頭8-1-2	80万円	3～5年
ゆめみ野公園	ゆめみ野4-3	80万円	3～5年
宮ノ前ふれあい公園	戸頭 <sup>あざ</sup> 字宮ノ前50 他61筆	50万円	3～5年
向原公園	西1-123-21、 1-123-22	30万円	3～5年
桜が丘近隣公園	桜が丘2-18	30万円	3～5年
新町横断歩道橋	新町 取手駅西入口交 差点付近	33万円	3～5年
戸頭横断歩道橋	戸頭 戸頭中学校前	33万円	3～5年
サイクルステーションとりで	中央町2-17	30万円	3年
藤代駅南口 公衆トイレ	藤代南1地内	10万円	3～5年

## IT講習会(半年コース)受講生募集

☎ 生涯学習課 ☎ 内線3108

市は、市内のパソコンボランティア団体の協力のもと、文字入力やワード・エクセルの使い方など、パソコンの基礎技術を身に付けられる講習会を実施しています。今回は、10月から令和7年3月までの受講生を募集します。

### ■共通事項

日時 10月～7年3月(各回9:30～11:40)

費用 月2,000円(別途テキスト代)

持ち物 筆記用具

申込 次のいずれかの方法で

- ▶ 郵送：往復はがきの往信裏面に住所、氏名(ふりがな)、年齢、電話番号、希望コース(アルファベット、第2希望まで)を、返信表面にご自身の宛先を明記し、〒300-1512 藤代491-1 藤代公民館「IT講習会係」宛て
- ▶ 専用申込フォームから

締切 8月16日(金) 必着(多数は抽選。結果は9月上旬に通知)

専用申込フォーム



■各コースの内容※以下の日程は、一部変更になる場合があります。

コース名	会場(定員)	日程	対象
Aコース パソコン入門	井野公民館 (10人)	第2・4金曜日 ※2月のみ第2・3	パソコン初心者の方
Bコース ワード2019入門	寺原公民館 (10人)	第2・4木曜日	文字入力ができる方
Cコース ワード2019応用	白山公民館 (10人)	第2・4火曜日 ※2月のみ第1・4	パソコンの基本操作・ 文字入力ができる方
Dコース パワーポイント 2019入門	永山公民館 (10人)	第1・3水曜日 ※1月のみ第2・3	パソコンの基本操作・ 文字入力ができる方
Eコース エクセル2019入門	とがしら 戸頭公民館 (10人)	第1・3火曜日	文字入力ができる方

◎Windows10のパソコンを使用します。当選者本人以外は受講できません。

## 受講者募集

### マッチ Match 起業セミナー 2024 (第3回)

起業支援の実績豊富な講師陣による充実のセミナーです。創業期に必要な知識が習得できます。4月～令和7年2月の偶数月に全6回開催予定です。※1回のみ参加も可能です。

日時 第3回：8月22日(木)

セミナー…18:30～19:30、交流会…19:30～20:30

テーマ 鬼 分かりやすいから自分で申請できる！

「実例とワークで学ぶ スキメシ起業で3倍集客できる補助金活用法」

講師 小泉郁満氏(小泉行政書士事務所代表)

受講料 1回1,000円

申込 ホームページ、電話

申込は  
こちら



## 参加者募集

### マッチ Match 社長塾 2024 (第3回)

取手市を中心に活躍する経営者をゲストに迎え、経営の心構えやノウハウを学びます。これから起業を考えている方、すでに起業している方のネットワーク構築の場にもなります。5月～令和7年3月の奇数月に全6回開催予定です。※1回のみ参加も可能です。

日時 第3回：9月27日(金)

社長塾…18:30～19:30、交流会…19:30～20:30

講師 根本博行氏(株式会社コウキ建設代表取締役)

参加費 無料

申込 ホームページ、電話

申込は  
こちら



### 共通事項

会場 マッチハコ  
定員 各回先着20人

※4回目以降の日程・講師は、決まり次第、広報とりででお知らせします。  
☎ (一社)とりで起業家支援ネットワーク ☎ 0120-737-779 (平日10:00～16:00)

市からのお知らせ

# TORIDE CITY NEWS

## 8月ごみ収集

12日(月・振):可燃ごみ  
 環境対策課 ☎内線1417

▶ごみカレンダーはホームページでも確認できます



## 8月の納税

納付は口座振替が便利です

- ▶市・県民税・森林環境税(2期)
- ▶国民健康保険税(2期)
- 納税課 ☎内線1271
- ▶介護保険料(2期)
- 高齢福祉課 ☎内線1324
- ▶後期高齢者医療保険料(2期)
- 国保年金課 ☎内線1368

## マイナンバーカード 休日交付専用窓口

時 8月11日・25日の各日曜日8:30～12:00  
 場 市民課、藤代総合窓口課  
 ※交付通知書に記載の交付場所を確認し、必ず本人がお越しください。交付申請は受け付けていません。  
 ◎マイナンバーカードの記載内容変更、電子証明書の更新、暗証番号の再設定も受け付けます。  
 市民課 ☎内線1156

## 防災情報の確認

▶防災無線の放送内容  
 ☎0120-860-004

### ▶緊急災害情報

市内の緊急災害情報を確認できます。事前に下記アドレスをブックマーク登録することをおすすめします。

https://www-city-toride-ibaraki-jp.cache.yimg.jp/kinkyu/



## 募集

### 認知症本人ミーティング 参加者募集

時 8月13日(火) 14:00～15:45  
 場 取手ウェルネスプラザかオンライン(Zoom)  
 内 認知症やMCI(軽度認知障害)の本人が集う場です。本人同士が主になって、不安に思うことや気づきなどを語り合います。  
 対 認知症やMCI(軽度認知障害)と診断された方  
 申 電話  
 高齡福祉課 ☎内線1308

### オレンジカフェあけぼの 参加者募集

認知症の方や物忘れが気になる方、その家族、認知症予防に関心のある方など誰でも集えるカフェです。  
 時 9月2日(月) 10:00～11:30  
 場 障害者福祉センターあけぼの  
 定 先着20人  
 申 電話(地域包括支援センター緑寿荘) ☎63-4111 :8月6日(火)～  
 締 8月16日(金)  
 高齡福祉課 ☎内線1308

### 金婚・ダイヤモンド婚夫婦

敬老の日になんで、お祝い状を贈呈します。申し込みが必要です。  
 対 以下の期間に結婚した夫婦  
 ▶金婚式(結婚50年)  
 昭和49年4月1日～50年3月31日  
 ▶ダイヤモンド婚(結婚60年)  
 昭和39年4月1日～40年3月31日  
 ▶ダイヤモンド婚2(結婚75年)  
 昭和24年4月1日～25年3月31日  
 申 電話  
 締 8月31日(土)  
 ◎99歳以上の長寿の方もお祝い状を贈呈します。申し込みは不要です。  
 高齡福祉課 ☎74-5157

### 市立保育所保育士(会計年度任用職員) 募集

内 勤務場所:市立保育所  
 勤務日時:月～土曜日8:30～17:00(1日実働7時間30分。土曜日勤務は月1回程度)※月2回程度6:45～15:15の勤務あり  
 報酬:月額21万5,805円(別途交通費・期末勤勉手当支給)  
 対 保育士資格を有する方  
 定 3人  
 ◎月10日程度の保育、早朝・残留保育補助も募集しています(保育補助は未資格者も可)。  
 子育て支援課 ☎内線1349

### 市立こども発達センター 非常勤職員募集

◆児童指導員または保育士  
 内 勤務内容:1歳から年長児への集団療育支援など  
 勤務日時:平日9:00～14:30(1日実働4時間30分)週4日程度  
 給料:時給1,277円(別途交通費支給)  
 対 児童指導員任用資格・保育士資格保有者(経験不問)  
 定 若干名  
 申 電話:連絡後、履歴書を持参  
 市立こども発達センター ☎85-2610

### 令和7年4月1日採用予定 茨城県南水道企業団 職員募集

時 試験日:9月13日(金)～24日(火)  
 申 郵送:〒301-0042龍ヶ崎市長山1-5-2茨城県南水道企業団宛て  
 締 8月20日(火)～9月10日(火)必着  
 ◎受験資格など詳細は、同企業団ホームページをご覧ください。  
 茨城県南水道企業団 ☎66-5131



茨城県南水道企業団 職員募集

### 県立水戸産業技術専門学院総合実務科 生徒募集

時 入学選考日:8月30日(金)  
 訓練期間:10月4日(金)～令和7年3月19日(水)  
 内 面接指導などの就職支援ほか  
 対 軽度の知的障害のある方  
 定 10人  
 申 直接:最寄りのハローワーク  
 締 8月23日(金)  
 県立水戸産業技術専門学院総合実務科 ☎029-300-5221

## 相談

### 「ひまわりルーム」(適応指導教室) 夏の見学相談会

「何らかの理由で登校できない」「学校生活になじめない」などの、児童・生徒、保護者を対象とした相談会と、適応指導教室の見学会を開催します。※今回申し込みめない場合は、別途ご相談ください。  
 時 8月19日(月)・20日(火)・22日(木)・23日(金)各10:00～15:00  
 場 教育総合支援センター(戸頭8-10-1)  
 対 市内在住の児童・生徒、保護者、市内勤務の教職員  
 申 電話(平日10:30～16:00)  
 締 8月16日(金)  
 教育総合支援センター ☎63-4756

### 住まいの相談会(予約制)

住宅リフォームなどの疑問・質問に、建築士が答えます。  
 時 9月18日(水) 10:00～16:00  
 場 つくば市役所本庁舎2階  
 申 電子申請:県ホームページから  
 締 8月31日(土)  
 県住宅課民間住宅・住宅指導グループ ☎029-301-4755



茨城県 住まいの相談会



## 絵はがきアートコンテスト作品募集

市文化芸術課 ☎内線1292、JOBANアートライン協議会(jobanartlinecouncil@gmail.com)

あなたが見た常磐線沿線の風景を絵にしてみませんか。大賞・優秀賞には商品券や限定ノベルティーなどの賞品があります。要項を確認の上、応募してください。

### ■ 出品規定

募集テーマ 上野～取手間の「常磐線と風景」「常磐線沿線のスポット」  
 応募条件 未発表のオリジナル作品※描画素材は問いません。  
 出品点数 1人につき3点まで※入賞作品は1人1点のみ  
 作品規格 通常はがきサイズ(100mm×140mm)

### ■ 賞・賞品

▶大賞:全作品から1点選出…1万円相当の商品券  
 ▶優秀賞:小学生以下5点、一般(中学生以上)5点選出  
 小学生以下…3,000円相当の図書カード  
 一般…5,000円相当の商品券  
 ◎別途、各賞受賞者にJOBANアートライン協議会の限定ノベルティーを贈呈します。

### ■ 申込方法 直接か郵送

▶直接:市文化芸術課  
 ▶郵送:〒271-8588千葉県松戸市小根本7-8京葉ガスF松戸第2ビル6階松戸市役所文化スポーツ政策課「JOBANアートライン協議会ポストカードアートコンテスト」係宛て

※「専用はがき」か、「郵便はがき」裏面に作品を描き、表面に①住所②氏名(ふりがな)③ペンネーム(任意)④生年月日(西暦)⑤電話番号⑥作品タイトル(ふりがな)⑦自由記述を記入

### ■ 応募期間

締切 11月29日(金)※消印有効

◎専用はがきの配布先や募集要項など詳細は、JOBANアートライン協議会ホームページをご確認ください。

令和5年度大賞 /



## 相談

### 税理士による税務相談

関東信越税理士会竜ヶ崎支部会員による税務相談です。  
時 8月20日(火) 13:00～16:00  
場 福祉交流センター(市役所敷地内)  
定 先着6人  
申 電話:8月13日(火)9:00～  
問 課税課 ☎内線1241

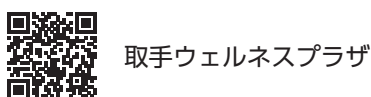
## 講座・講習・教室

### 料理教室 「夏のアジアンメニュー」

時 8月29日(木) 10:00～13:00  
場 取手ウェルネスプラザ  
内 バインセオ(ベトナム風お好み焼き)、生春巻き、豆腐花(豆乳プリン風デザート)  
定 12人※多数は抽選  
費 1,500円  
持 エプロン、三角巾、手拭きタオル、筆記用具、マスク  
申 電話:8月8日(木) 10:00～  
締 8月9日(金) 21:00  
※抽選結果は11日(日・祝)10時以降に当選者のみ電話連絡  
問 取手ウェルネスプラザ ☎71-2122

### 健康運動教室

10月からの新規参加者を募集します。  
時 10月～令和7年3月(全22回)  
場 取手ウェルネスプラザ  
内 バイクと筋力トレーニングなど  
時間 火 水 木 金 土 日  
10:00～ A D G J M P  
13:30～ B E H K N Q  
19:00～ C F I L O R  
◎曜日・時間帯別に全18コース、1回1時間30分(1コースのみ19:30～)  
対 以下の全てを満たす方  
①30歳以上で医師から運動を禁止されていない②最高血圧180最低血圧110未満、安静時脈拍110拍/分未満③集団で運動が行える  
定 各コース16人※多数は抽選  
費 1万2,200円(22回分)※別途活動量計代5,500円が必要です。  
申 郵送(往復はがき):〒302-0024 新町2-5-25取手ウェルネスプラザ「健康運動教室受付係」宛て  
※往復はがきの往信欄に①住所②氏名(ふりがな)・性別③生年月日・年齢④職業⑤電話番号⑥健康運動教室参加経験の有無⑦希望のコース(アルファベットで第3希望まで)⑧その他(申し込み理由など)を記入  
締 8月20日(火) 必着  
問 取手ウェルネスプラザ ☎77-8878 (火～金曜日8:30～21:30)



取手ウェルネスプラザ

### 取手グリーンスポーツセンター 定期教室

時 9～12月(各全13回程度)  
内 水泳・ヨガ・キックボクシングなど  
申 郵送か取手グリーンスポーツセンターホームページ※電話不可  
郵送(往復はがき):〒302-0032野々井1299取手グリーンスポーツセンター宛て  
◎教室の内容や申込方法など詳細は、ホームページをご覧ください。  
締 8月17日(土) 必着  
※結果は8月19日(月)以降に、返信はがきかメールで通知します。  
問 取手グリーンスポーツセンター ☎78-9090



取手グリーンスポーツセンター

### スローエアロビック指導員養成講習会

地域でスローエアロビックの指導をしてくれる方を募集します。  
時 9月20日(金) 13:00～17:00 (受け付け:12:30～)  
場 福祉交流センター(市役所敷地内)  
内 スローエアロビックの指導上必要な知識と技能の習得  
講 林田はるみ氏(桐蔭横浜大学スポーツ科学部教授)、宮本真理子氏(茨城県エアロビック連盟理事長)  
対 18歳以上の方(原則、市内在住の方)  
定 20人※多数は抽選  
持 動きやすい服装、室内用運動靴、ヨガマットまたはバスタオル、飲み物、汗拭きタオル  
申 郵送かファクス(73-7179)  
郵送:〒302-0021寺田5144-3市総合ボランティア支援センター宛て  
※講座名、住所、氏名(ふりがな)、電話番号、年齢、受講理由を記入  
締 8月20日(火) 必着  
問 (社福)市社会福祉協議会 ☎74-9110

## お知らせ

### 献血

時 8月20日(火) 9:45～11:45、13:00～14:00  
場 藤代庁舎  
問 保健センター ☎85-6900

### 児童福祉審議会

時 8月21日(水) 18:00～  
場 取手庁舎(新庁舎)3階  
内 子ども・子育て支援事業計画の実施状況報告など  
問 子育て支援課 ☎内線1340

### 家族介護慰労金支給

令和5年8月1日から6年7月31日の間、介護が必要な高齢者を在宅で介護していた方に、慰労金を支給します。支給には申請が必要です。  
内 支給金額:10万円  
対 市内在住で、常時3親等内の被介護者(※)を介護していた、市・県民税非課税世帯の方  
※被介護者とは…市内在住で、次の全ての要件に該当する、市・県民税非課税世帯の高齢者  
①7月31日時点で65歳以上  
②対象期間中、継続して介護保険制度の要介護4以上  
③対象期間中に、介護保険サービスの利用がなく(1週間以内のショートステイを除く)、病院などに90日を超えて入院していない  
持 被介護者の健康保険証、振込先の口座が分かるもの  
申 直接  
締 8月30日(金)  
問 高齢福祉課 ☎内線1321

### 児童扶養手当受給者は現況届の提出を

対象の方に現況届を郵送しました。11月分以降の受給額の決定に必要なため、必ず提出してください。※提出がない場合、11月分以降の手当の支給が保留となります。  
申 直接:子育て支援課、藤代総合窓口課  
締 8月30日(金)  
◎支給が停止されていても、資格を継続するために現況届を提出する必要があります(2年間届け出がない場合には資格が失われます)。  
問 子育て支援課 ☎内線1343



取手市 児童扶養手当の現況届の提出

### 令和7年度 新小学1年生 就学時健康診断の受診を

対象者には8月中旬に通知書を郵送します。日時・会場などの確認をお願いします。通知が届かない方、日程が合わない方、転居予定の方は、ご連絡ください。  
※7月12日以降に市に転入した方は、通知が届かないことがあります。◎日時は、通知書を確認してください。所要時間は受付終了後、2～3時間程度を予定しています。天候などの影響で日程が変更になる場合は、市ホームページでお知らせします。  
場 住んでいる学区の小学校  
問 保健給食課 ☎内線2032



取手市 就学時健康診断

## 催し

### 特別展示 「効き目ほんわか ころのお薬100冊2024」

気分をリフレッシュしたり、元気になる本をテーマに特別展示をしています。特におすすめの本は図書館ホームページでご案内しています。  
時 9月26日(木)まで  
場 取手図書館、ふじしろ図書館、戸頭公民館図書室  
問 取手図書館 ☎74-8361



取手市立図書館 ころのお薬100冊

### いこいの場 コンサート

地域の交流を目的として、コンサートを開催します。  
▶8月16日(金) 14:00～:取手ウェルネスプラザ  
内 出演:鈴木ミチ・加藤大地・ピアノノ島田克也(歌謡ショー)  
▶8月18日(日) 10:30～:相馬公民館  
内 出演:壽玲穂サークル(踊り)  
▶8月20日(火) 14:00～:福祉交流センター(市役所敷地内)  
内 出演:ハッピーフレンド(フォークソング)  
▶8月27日(火) 13:00～:福祉会館(市民会館隣)  
内 出演:竹乃会(ポップス尺八)  
▶8月30日(金) 13:30～:井野公民館  
内 出演:アンサンブルかたらい(オカリナ)、おとつむぎ(琴、フルート、ピアノ)  
問 (社福)市社会福祉協議会 ☎74-9110

### 取手ウェルネス寄席

時 9月25日(水) 14:00～ (開場13:30)  
場 取手ウェルネスプラザ  
内 出演:柳亭市寿(取手市出身の落語家)、ゲスト:微笑亭福悦(取手市在住のフリーアナウンサー小村悦子氏)  
定 先着70人  
費 1,500円  
申 電話か総合受付  
問 取手ウェルネスプラザ ☎71-2122



# タウン

市や官公庁関係機関外で市民活動中心の情報です。【費】が無いものは無料、【申】が無いものは直接会場・集合場所へ

※掲載した記事の内容は、中止や変更になる場合があります。詳細は各団体にお問い合わせください。

## 笑いヨガ体験会

【時】8月14日、9月18日各水曜日の10:30～11:00 【場】福祉交流センター（市役所敷地内）【内】笑いヨガ…笑いを呼吸法と見立てた健康体操 【講】京 泉 裕子氏(笑いヨガティーチャー) 【定】先着20人 【持】飲み物 【問】取手笑いヨガクラブ 京泉 ☎090-7425-3901

## 野球大会抽選会

9～10月にかけて藤代スポーツセンターと取手緑地運動公園で開催される秋季野球大会の抽選会 【時】8月18日(日)15:00～ 【場】取手グリーンスポーツセンター 【対】市内在住・在勤・在学者で構成されたチーム 【費】1チーム1万2,000円※新規参加チームは登録手数料(1万5,000円)が別途必要 【問】取手市野球連盟 吉岡 ☎090-5343-8807

## 成田ゆめ牧場ウオーク

【時】8月23日(金) 【場】取手駅西口改札前8:30集合(15時ごろ現地解散) 【内】約4km 【費】500円(通信費など)※交通費、保険など各自 【持】飲み物、保険証、雨具 【問】健康の集い 佐藤 ☎74-1458

## 1市民テニス教室 2取手市民テニスダブルス選手権大会

【1 時】9月8日(日)9:30～12:00(9:30までに集合) 【定】先着10人 【2 時】9月15日(日)8:30～16:00(予備日16日(月・祝)) 【内】リーグ戦後、トーナメント方式(当日変更の場合有り) 【定】先着32組 【費】1組1,000円 【申】8月3日(土)～「取手テニス」でネット検索 【縮】9月1日(日) 【■共通事項】 【場】取手緑地運動公園テニスコート 【対】市内在住・在勤・在学・在団体内で 【1】小学4年生以上(小学生は保護者同伴) 【持】ラケット、シューズ、飲み物、タオル※運動ができる服着用 【問】取手市民硬式テニスクラブ 嶋田 ☎090-2154-6959

## 1がんサロンとりで 2サロンを支えるための勉強会

がんになった方、家族や遺族の方、心を寄せたい方で話をしてみませんか 【1 時】8月8日、9月12日各木曜日 【2 時】8月22日、9月26日各木曜日 【■共通事項】 【時】13:00～16:00 【場】市民活動支援センター 【問】がんサロンとりで 龍田 ☎090-2660-3941

## 私立幼稚園・認定こども園 合同就職説明会

【時】8月17日(土)13:30～16:00(13:00開場) 【場】取手ウェルネスプラザ 【内】茨城県私立幼稚園・認定こども園連合会取手地区(龍ヶ崎市、守谷市、つくばみらい市、利根町、取手市)に加盟する園による合同就職説明会です 【対】取手地区の私立幼稚園・認定こども園で仕事を探している方 【問】茨城県私立幼稚園・認定こども園連合会取手地区 あづま幼稚園 長塚 ☎78-8341

## 夏休み和太鼓教室 参加募集

【時】8月10日・17日各土曜日の10:00～11:00 【場】久賀公民館 【内】日本伝統楽器の和太鼓が体験できます。体験後は8月24日(土)に久賀公民館と一緒に演奏しましょう(主催：太鼓の衆 風舞) 【対】小学生以上(親子参加歓迎) 【問】太鼓の衆 風舞 鈴木 ☎080-6526-2494

## 障害年金相談会

【時】8月18日、9月15日各日曜日の13:30～16:00 【場】福祉会館(市民会館隣) 【内】社会保険労務士が、障害年金に関する相談を受け付けます 【講】社会保険労務士 【定】先着5人 【持】現在までの疾病の経過が分かるもの 【申】電話 【問】障害年金支援センター 長井 ☎090-4847-6536

## 利用者見学体験会

【時】8月20日・27日、9月3日各火曜日の9:00～14:00 【場】秋元ビル601(千葉県我孫子市本町2-6-3) 【内】事業所内の見学、作業の体験 【対】障害者とその家族 【問】合同会社ハタラク 恩田 ☎04-7179-0102

# あいサポーター ステップアップ研修受講者募集

【問】障害福祉課 ☎内線1332

あいサポート運動を推進する「あいサポーター」の方を対象に、ステップアップ研修を開催します。今回は、身体障害のある当事者として、その経験・体験を生かし障害者福祉のための活動を行っている方の講演会を開催します。

### ■あいサポート運動とは

あいサポート運動は、さまざまな障害のことを知り、「ちょっとした手助けや配慮」を行うことで、誰もが暮らしやすい地域社会をつくっていく運動です。

### ■障害や障害のある方への理解を深める、あいサポーター研修

あいサポーター研修は、「基本」と「ステップアップ」の2種類です。今後実施する研修日程などは、決まり次第市ホームページや広報とりででお知らせします。

### ■ステップアップ研修(講演会)※費用無料

日時 8月25日(日)10:00～12:00  
会場 福祉交流センター 2階会議室A・B (市役所敷地内)  
内容 基本研修で学んだ「合理的配慮」のための具体的行動を、自身の経験・体験談を交えて伝える  
講師 有賀絵里氏(茨城県地方自治研究センター研究員)  
対象 あいサポーター研修(基本研修)を受講された方  
定員 先着20人程度  
申込 直接：障害福祉課※申込書を窓口か市ホームページから入手し提出  
申込期間 8月5日(月)～22日(木)

市ホームページ



＼＼ほどよく絶妙!／／

## 取手市ふるさとハローワークの 就活お役立ちメモ



取手市ふるさとハローワークは、仕事を探している方の相談窓口として、国(ハローワーク龍ヶ崎)と取手市で共同で運営している施設です。就職に関する相談や、求人情報の検索や職業相談・紹介が受けられます。この連載では、相談室の紹介と併せて、就職活動に関する有益な情報を発信していきます。

【問】産業振興課 ☎内線1441

第5回

## 応募書類の作成ポイント② ～読み手を意識する～

応募書類は、企業が応募者を知り、採用選考を行う上で重要なものです。「ぜひ会ってみたい」と思われる応募書類を目指しましょう!

### ✓読み手を意識した「文字の大きさ」

履歴書や職務経歴書に記入する文字の大きさに決まりはありませんが、全体のバランスが大切です。小さすぎたり、大きすぎたりすると、読みづらくなってしまいます。文字は、全体的に少し大きめで書くことを意識するようにしてください。パソコンで作成する場合は、10.5～11ポイントを目安にすると読みやすくなります。項目ごとで文字の大きさを変えず、均一にしましょう。ただし、履歴書の氏名はやや大きくし、ふりがな・電話番号・郵便番号などはやや小さくするのが一般的です。

### ✓履歴書は手書き・パソコン作成どちらがいい?

履歴書を手書きで作成するべきか、パソコンで作成するべきかは応募企業によって異なります。最近では「手書きでもパソコンでも構わない」とする企業が多いので、特に指定がない場合は、ご自身で判断して作成することになります。

一般的に、ホームページなどからもエントリー可能な企業はパソコン作成でも問題ないでしょうし、IT関連や外資系企業に応募する際はパソコン作成をお勧めします。

手書き作成の場合は、筆記用具は黒色のボールペン・万年筆などを使います。記載を間違えてしまった場合、修正することは厳禁とされているため、最初から書き直す必要があります。



### 「自分を好きになる選択を」 世界選手権メダリストの為末さんが講演

6月12日、県立藤代紫水高等学校で陸上男子400mハードルの世界選手権銅メダリストで、オリンピックに3度出場した為末さんの講演会が開催されました。講演では、為末さん自身の経験から「人生とは葛藤を抱えながら生きていくこと。その中で、自分を好きになるような選択をしてほしい」と生徒たちに呼びかけました。講演を聞いた生徒は「勝負所での考え方などを聞いて良かったです。これからは前向きに考えて行動したいです」と話しました。



### 放課後子どもクラブでの一日を快適に 早朝延長・昼食提供が始まりました



今年の夏休みから、放課後子どもクラブが一日開所となる日に、7時30分から子どもを預けられるようになりました。保護者からは、時間に余裕をもって出勤できるようになったとの声が上がっています。併せて、希望者を対象にお弁当をクラブに配達する有料の昼食提供サービスも開始。子どもたちが笑顔でお弁当を食べる姿が見られました。

### 「わたしの凧」を作ろう

①高須公民館 ☎83-1499 ②相馬公民館 ☎83-1429 ③六郷公民館 ☎83-1472

藁から紙を作り、植物から色を生み出し、大地から生まれる「わたしの凧」を作ってみませんか。作った凧を来年、大空に揚げましょう。

※取手アートプロジェクトと高須・相馬・六郷公民館の共催講座です。

日時 ①8月24日、9月21日、11月16日各土曜日の14:00～16:30  
②9月8日、10月6日、11月17日各日曜日の9:30～12:30  
③9月15日、10月6日、11月17日各日曜日の14:00～16:30

会場 ①高須公民館 ②相馬公民館 ③六郷公民館

講師 初日：紙漉き…宮寺雷太氏(版画家)  
2日目：絵具と描画…岡博美氏(染織家)  
3日目：凧作り…寺田健太郎氏(デザイナー)

対象 小学4年生から大人まで  
※小学3年生以下の方は保護者同伴で参加可

定員 各先着15人  
費用 1,000円(材料費)

持ち物 筆記用具

申込 各公民館へ電話

締切 ①8月10日(土)②・③8月25日(日)



紙漉き



凧作り

### 医療情報案内 急病のときは

■救急電話相談(大人・子ども) ※年中無休・24時間受付

☎050-5445-2856 看護師が電話で相談に応じます。  
プッシュ回線固定電話・携帯電話は、おとな：#7119 / 子ども：#8000

■休日夜間緊急診療所

☎78-6111 (野々井1926・取手医師会病院内)  
土曜…17:00～翌9:00 / 休日…9:00～翌9:00 (日曜日・祝日・年末年始)

■子どもの救急(重症患者に対する救急)

☎74-5551 JAとりで総合医療センター (本郷2-1-1)  
平日…17:00～23:00 ※金曜日除く / 土曜…12:00～23:00  
日曜…17:00～23:00 / 祝日(月曜～木曜)…9:00～17:00

☎0297-45-5111 総合守谷第一病院 (守谷市松前1-1-7)  
金曜…17:00～23:00 ※祝日の場合9:00～23:00 / 日曜…9:00～17:00

### 作品大募集！緑のカーテンコンテスト

☎ 環境対策課環境政策室 ☎内線 1412

市は、地球温暖化対策の一環として、緑のカーテンの普及を目指しています。今年度も緑のカーテンコンテストを開催し、家庭や職場で育てた「緑のカーテン」の写真を募集します。

対象 市内在住の方、市内の学校や事業者、自治会など

申込 応募用紙に、住所、氏名とふりがな、電話番号、参加部門(個人・団体)、育てた際のエピソード(感想・工夫した点など)を記入。写真1点(複数枚組み合わせでの応募は不可)を添えて、以下のいずれかの方法で

- ▶直接：環境対策課環境政策室
- ▶郵送：〒302-8585 寺田5139 環境対策課環境政策室宛
- ▶メール：kankyo@city.toride.ibaraki.jp

※応募用紙は環境対策課環境政策室か市ホームページから入手可

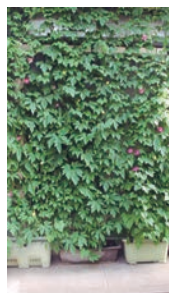
写真 ▶直接・郵送：A4判以内に印刷 ▶メール：データ添付(5MB以内)

締切 8月30日(金)必着

審査 9月に福祉交流センター(市役所敷地内)と藤代庁舎に応募作品を展示し、来場者の投票で順位を決定します。各部門3位までの入賞者には、10月に表彰式を開催し、記念品を贈呈します。※写真・エピソードなどの著作権は市に帰属し、広報とりでや市ホームページなどで使用する場合があります。



▶個人の部・大賞  
小林弘さん



▲団体の部・大賞  
とがしら  
戸頭団地自治会

市ホームページ

