

## 催し

## 七海ひろき コンサート

水戸市出身の元宝塚歌劇団星組・宙組の男役スター、七海ひろきがコンサートを開催します。

時 9月9日(土) ①13:30～(開場13:00)、②16:30～(開場16:00)

所 市民会館

定 先着962人

費 全席指定…9,900円(1人4枚まで)

申 電話

問 (公財)市文化事業団 ☎73-3251



取手市民会館  
コンサート情報

## 茨城県近代美術館 企画展

企画展「土とともに 美術にみる〈農〉の世界—ミレー、ゴッホ、浅井忠から現代のアーティストまで—」を開催します。

時 9月3日(日)まで

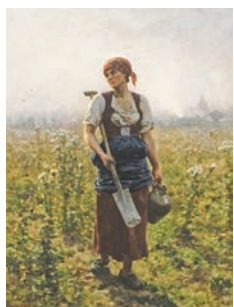
9:30～17:00(入館は16:30まで)

休館日：毎週月曜日

所 茨城県近代美術館(水戸市)

費 入館料…一般：1,100円、満70歳以上：550円、高校・大学生：870円、小・中学生：490円

問 茨城県近代美術館 ☎029-243-5111



掲載作品：ジュール・ブルトン《朝》1888年 山梨県立美術館蔵

## お知らせ

## 政治倫理審査会意見書の閲覧

令和5年度に市長・副市長・教育長から提出された資産や所得などの報告書に対する、政治倫理審査会の意見書を閲覧できます。

時 令和10年8月15日(火)までの平日8:30～17:15

所 総務課

問 総務課 ☎内線1125

## 教育委員会定例会

時 8月24日(木)9:30～

所 藤代庁舎3階

問 教育総務課 ☎内線2011

## 第3回市議会定例会

時 9月1日(金)～20日(水)(予定)

◎定例会の様子はインターネットで配信しています。

問 議会事務局 ☎内線1801



取手市議会定例会

## 児童福祉審議会傍聴

時 8月28日(月)18:00～

所 福祉交流センター(市役所敷地内)

内 子ども子育て支援事業計画の実施状況報告、中央保育所民営化に伴う利用定員の設定について

問 子育て支援課 ☎内線1340

## 保育士・保育教諭 オンライン就職説明会

時 8月29日(火)13:00～16:00

内 市内の保育園、認定こども園のオンライン就職説明会を開催します。各保育施設の話の一度に聞くことができます。

対 保育士・保育教諭として市内の保育施設に就職希望の方

申 二次元コードから

締 8月23日(水)

問 子育て支援課 ☎内線1349



取手市保育士・保育教諭  
オンライン就職説明会

## Jアラート全国一斉情報伝達試験

緊急時に、全国瞬時警報システム(Jアラート)から送られてくる国の緊急情報が、防災行政無線を通じて伝えられます。この放送が市民の皆さんに聞こえるか、防災行政無線の伝達試験を行います(防災ラジオでも同時実施)。ご協力をお願いします。

時 8月23日(水)11:00

内 以下の内容が流れます(約1分間) 上りチャイム

「これは、Jアラートのテストです」(3回繰り返し)

下りチャイム

■放送内容は下記でも確認できます

・市ホームページ

・市のメールマガジン(緊急防災防犯情報)

・フリーダイヤル ☎0120-860-004

問 安全安心対策課 ☎内線1182



取手市 Jアラート

## 耐震工事などで固定資産税減額

住宅の耐震改修工事、バリアフリー改修工事、省エネルギー改修工事を行った場合、その住宅の翌年度の固定資産税の減額を受けられます。減額には課税課への申告が必要です。※詳細は、市ホームページをご覧ください。

申 直接

◎申告書は市ホームページから入手可。必要書類を添付してください。

締 改修工事完了から3カ月以内

問 課税課 ☎内線1250



取手市 住宅耐震工事  
固定資産税減額

## 長期優良住宅の新築で固定資産税の減額が2年度分延長

長期優良住宅に認定された住宅は、固定資産税の減額を通常の住宅より2年度分長く受けられます。減額には課税課への申告が必要です。

◆長期優良住宅とは

一定の要件を満たし、建築指導課で認定を受けた住宅です。認定を受ける方は、着工前に建築指導課に申請してください。

※詳細は、市ホームページをご覧ください。

申 直接：課税課

◎申告書は市ホームページから入手可。必要書類を添付してください。

締 住宅が完成した翌年の1月31日

問 固定資産税の減額…課税課 ☎内線1250、長期優良住宅の認定…建築指導課 ☎内線3124



取手市 長期優良住宅  
固定資産税減額

## 令和4年度市決算書などの販売

市一般会計決算書・特別会計決算書・決算報告書を販売します。

時 販売開始日：8月25日(金)

所 財政課(窓口販売のみ)

※販売開始日以降、財政課、情報管理課行政資料コーナー、藤代総合窓口課、藤代公民館、各図書館で閲覧できます。また、市ホームページでも公表します。

費 一般会計決算書：2,700円、特別会計決算書：1,100円、決算報告書：1,700円◎なくなり次第販売終了

問 財政課 ☎内線1633

## もみ殻の焼却に十分な注意を

もみ殻は長時間燃え続けるため、煙などによる体調不良や、洗濯物などへ影響を与えることもあります。焼却せずに堆肥化したり、田に混ぜ込むなどのご協力をお願いします。

問 農政課 ☎内線2111

## 後期高齢者対象の歯科健康診査

高齢者の口腔機能の低下や肺炎などの疾病を予防するため、無料の歯科健康診査を実施します。対象者には8月下旬に健診の案内を送付します。

時 9月1日(金)～12月31日(日)

※歯科医療機関の休診日を除く

所 茨城県歯科医師会に所属している医療機関のうち対象の機関(実施歯科医療機関一覧は、健診の案内に同封)

内 問診、歯の状態、かみ合わせ、歯ブラシ指導など

対 後期高齢者医療制度の被保険者で、令和4年度に75・80・85歳を迎えた方

持 受診票(記入したもの)、受診券、健康保険証、歯ブラシ

申 希望する医療機関で予約

問 茨城県後期高齢者医療広域連合 ☎029-309-1212

## 食中毒に注意しましょう

気温の上昇により細菌が増殖しやすいため、食中毒が多く発生します。食中毒予防対策を実践しましょう。

①よく手を洗う

食中毒予防の基本は手洗いです。石けんを使って手の指先・指の間・爪・しわ・手首など、洗い残さずしっかり洗いましょう。

②調理した食品はすぐに食べる

作った料理を室温で長時間放置すると食中毒の原因となる微生物が増殖します。調理後すぐに食べない場合は、冷蔵庫に入れましょう。

③肉は十分に火を通す

生肉は色が変わるまでしっかり加熱しましょう。また、生肉を触った箸やトングで、調理品を触らないようにしましょう。

④有毒植物による自然毒に注意

食用と確実に判断できない植物は、絶対に採らない・食べない・売らない・人にあげないようにしましょう。

問 竜ヶ崎保健所 ☎62-2163

## 募集

## ソフトバレーボール大会参加者

9月17日(日)に取手グリーンスポーツセンターで開催されるソフトバレーボール大会参加者を募集します

対 市内在住・在勤・在学で小学校4年生以上の男女(1チームは監督・コーチと、選手10人以内)

※6人制、男女混合チームも可。小学生の部・一般の部(中学生以上)で開催

費 無料

申 直接：参加申込書をスポーツ振興課(藤代スポーツセンター内)へ提出

締 9月6日(水)

問 藤代スポーツセンター ☎82-7200