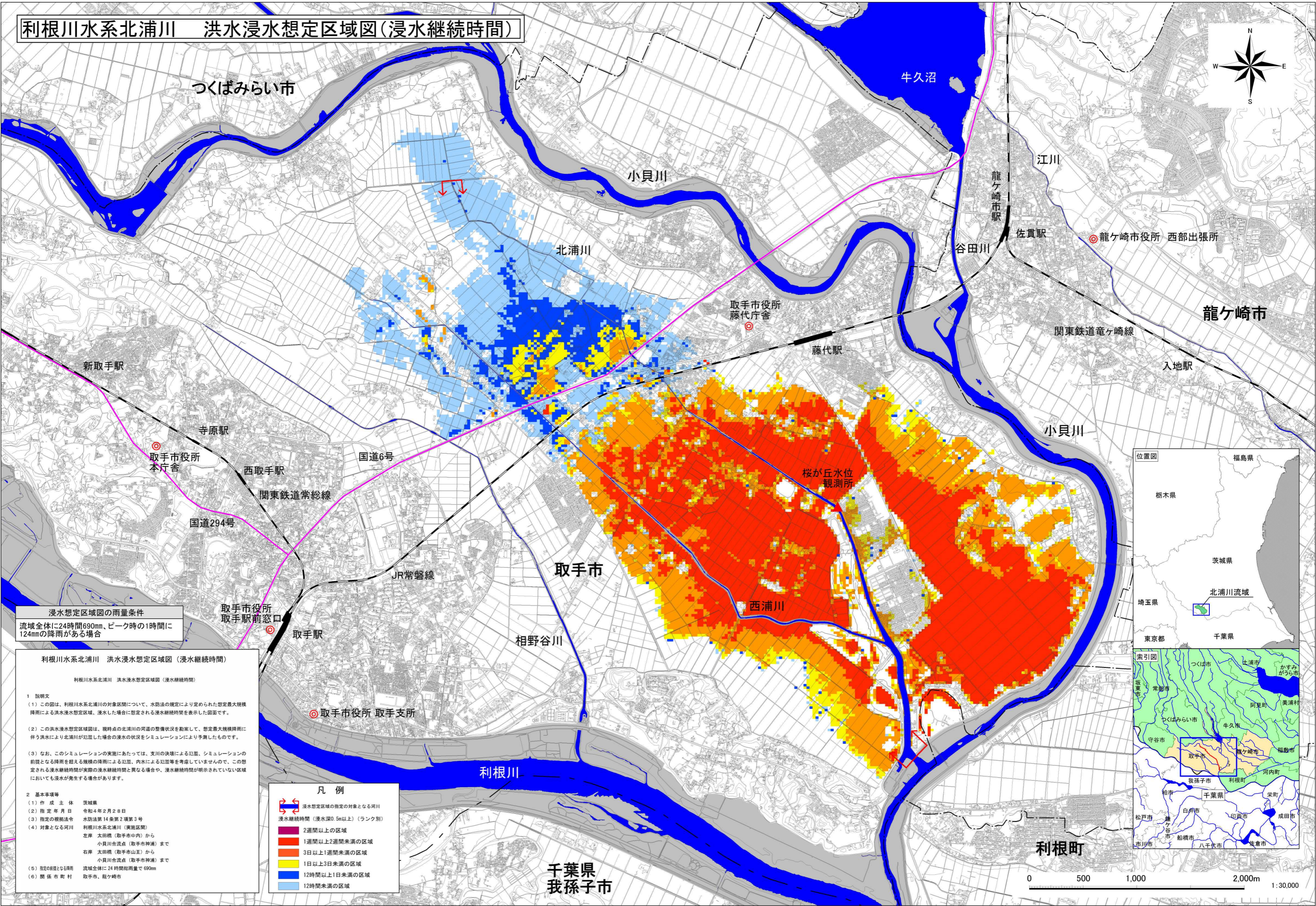


利根川水系北浦川 洪水浸水想定区域図(浸水継続時間)



浸水想定区域図の雨量条件
 流域全体に24時間690mm、ピーク時の1時間に124mmの降雨がある場合

利根川水系北浦川 洪水浸水想定区域図(浸水継続時間)

利根川水系北浦川 洪水浸水想定区域図(浸水継続時間)

1 説明文
 (1) この図は、利根川水系北浦川の対象区域について、水防法の規定により定められた想定最大規模降雨による洪水浸水想定区域、浸水した場合に想定される浸水継続時間を表示した図面です。
 (2) この洪水浸水想定区域図は、現時点の北浦川の河道の整備状況を勘案して、想定最大規模降雨に伴う洪水により北浦川が氾濫した場合の浸水の状況をシミュレーションにより予測したものです。
 (3) なお、このシミュレーションの実施にあたっては、支川の決壊による氾濫、シミュレーションの前提となる降雨を超える規模の降雨による氾濫、内水による氾濫等を考慮していませんので、この想定される浸水継続時間が実際の浸水継続時間と異なる場合や、浸水継続時間が明示されていない区域においても浸水が発生する場合があります。

2 基本事項等
 (1) 作成主体 茨城県
 (2) 指定年月日 令和4年2月28日
 (3) 指定の根拠法令 水防法第14条第2項第3号
 (4) 対象となる河川 利根川水系北浦川(実施区域)
 左岸 太田橋(取手市中内)から
 小貝川合流点(取手市神浦)まで
 右岸 太田橋(取手市山王)から
 小貝川合流点(取手市神浦)まで
 (5) 指定の想定となる降雨 流域全体に24時間総雨量で690mm
 (6) 関係市町村 取手市、龍ヶ崎市

凡例

浸水想定区域の指定の対象となる河川

浸水継続時間(浸水深0.5m以上)(ランク別)

- 2週間以上の区域
- 1週間以上2週間未満の区域
- 3日以上1週間未満の区域
- 1日以上3日未満の区域
- 12時間以上1日未満の区域
- 12時間未満の区域

