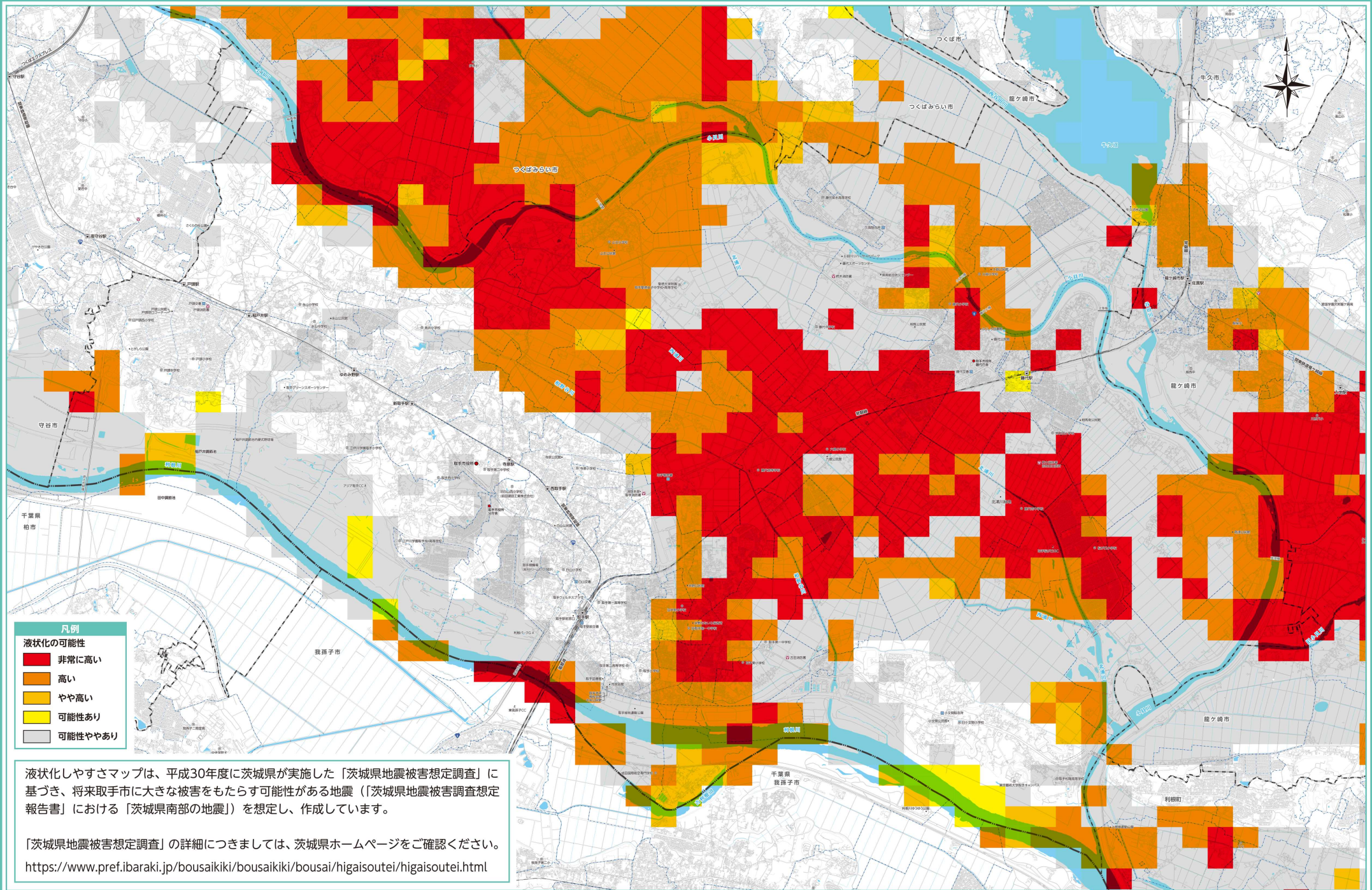


液状化しやすいさマップ

縮尺 1:31,000

0 1000m 2000m



液状化しやすいさマップは、平成30年度に茨城県が実施した「茨城県地震被害想定調査」に基づき、将来取手市に大きな被害をもたらす可能性がある地震（「茨城県地震被害調査想定報告書」における「茨城県南部の地震」）を想定し、作成しています。

「茨城県地震被害想定調査」の詳細につきましては、茨城県ホームページをご確認ください。

<https://www.pref.ibaraki.jp/bousaikiki/bousaikiki/bousai/higaisoutei/higaisoutei.html>